

## Informationen

Diese Informationen helfen Ihnen Ihre Druckdatei optimal zu erstellen.  
Ergänzende Vorgaben finden Sie auf unserer Webseite unter dem Menüpunkt [Druckdaten](#).  
Sehen Sie sich dazu auch das Erklär-Video [Datenformat korrekt anlegen](#) an.

### › Ausrichtung des Formats

- Alle Dokumentseiten (1, 2, 3 u.s.w.) einheitlich in der gewünschten Ausrichtung des Formats anliefern: Hochformat oder Querformat
- Eine Mischung von Hochformat und Querformat ist nicht möglich
- Die Ausrichtung des Formats muss bereits im Layoutprogramm entsprechend angelegt werden - keine Drehungen der Seiten im Druck-PDF anwenden
- Die Ausrichtung des Formats muss mit der Leserichtung des Layouts übereinstimmen



### › Reihenfolge der Dokumentseiten

Dokumentseiten in chronologischer Reihenfolge anordnen, beginnend mit Dokumentseite 1 / Titel.

### › Unterschiedliche Leserichtungen im Layout bei beidseitigen Drucken

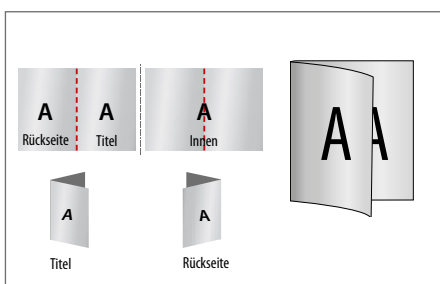
Beachten Sie bei unterschiedlichen Leserichtungen (A) innerhalb eines beidseitigen Drucks, dass der Druckbogen 180 Grad um seine vertikale Achse gedreht wird. Legen Sie die Ausrichtung (Drehung) in Ihrem Layout dementsprechend an.



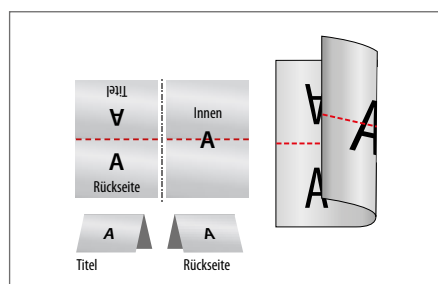
Hochformat



Querformat



Hochformat Einbruchfalz



Querformat Einbruchfalz

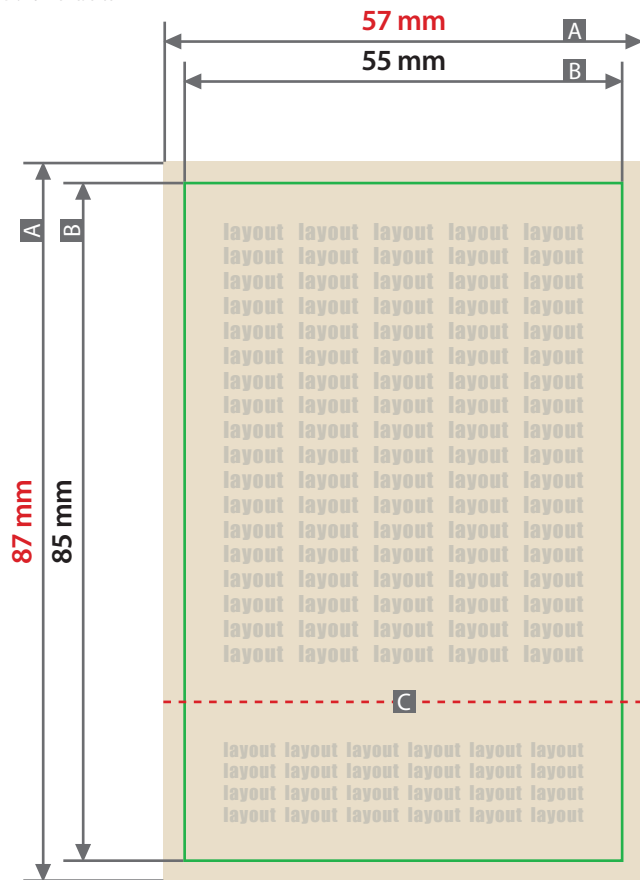
### › Fragen & Hilfe

Gerne beraten und unterstützen wir Sie telefonisch über unser Customer Service Center.

# Eintrittskarte

5,5 cm x 8,5 cm, Hochformat, 1-fach perforiert

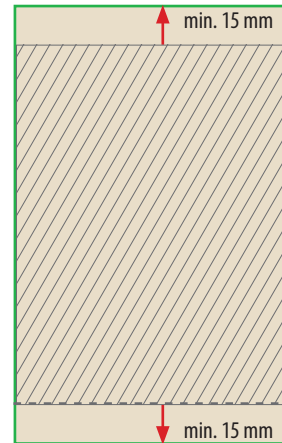
Dokumentseite 1



Beispiel - Perforation Schmalseite

Verwendungsmöglichkeiten:

Perforation Schmalseite



**Achtung:** Die Perforationslinie muss mit einem Mindestabstand von 15 mm zum Endformat angelegt sein.

Perforationslinie nur auf der Vorderseite (Dokumentseite 1) des Layouts anlegen!

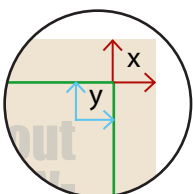
Zeichnungen sind nicht maßstabsgetreu

Beschnittzugabe (x)

**1 mm**

Sicherheitsabstand (y)

**3 mm**



A = Datenformat

B = Endformat

C = Perforation

**!** Perforation (C):

Perforation in diesem Bereich anlegen. Siehe Beispiel in der Skizze.

- Perforationslinie in einer Liniestärke von 0,3 mm anlegen.
- Die Perforationslinie wird mitgedruckt.
- Perforation nur über die Schmalseite möglich.