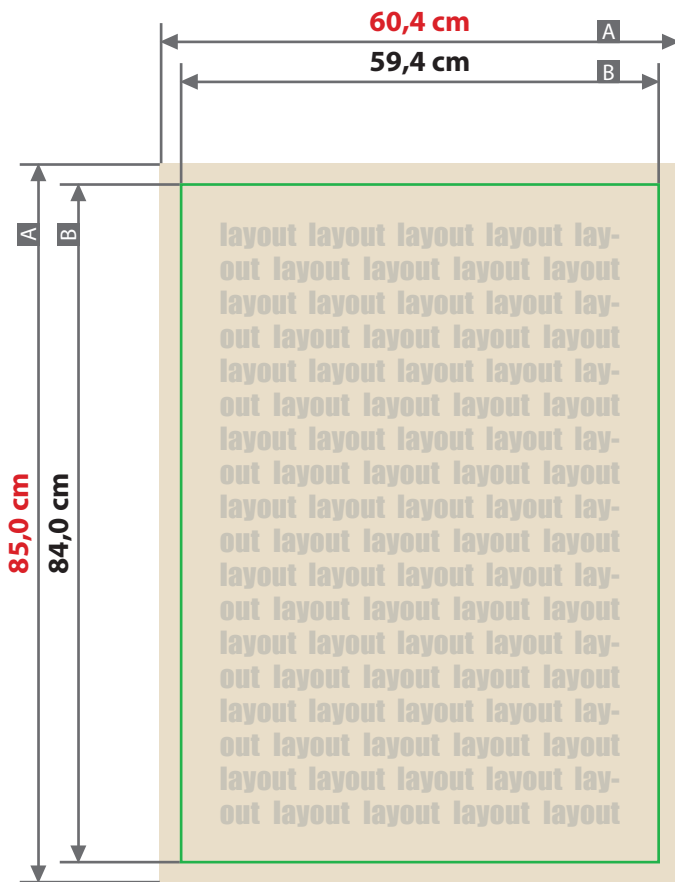


Deko-Banner DIN A1



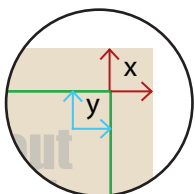
Zeichnungen sind nicht maßstabsgetreu

Beschnittzugabe (x)

5 mm

Sicherheitsabstand (y)

25 mm



A = Datenformat

B = Endformat

Aufbauanleitung

Deko-Banner nur Druck

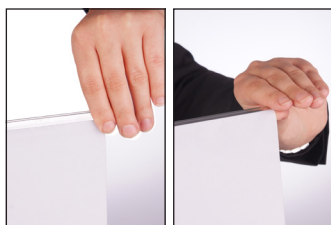


Lieferumfang



Druck inkl. V-Profilen
(zum Befestigen im Alu-Profil)

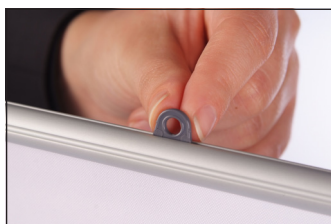
Montage des Druckes



1. Bitte drehen Sie das V-Profil mit der breiten Seite nach oben.



2. Führen Sie den Druck in das Alu-Profil.



3. Rücken Sie die Aufhängeösen in die gewünschte Position.



4. Damit Ihr Druck gut befestigt ist, verschließen Sie das Alu-Profil mit der Endkappe.



5. Fertig!