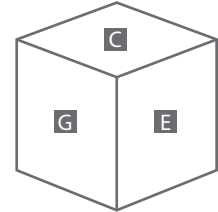
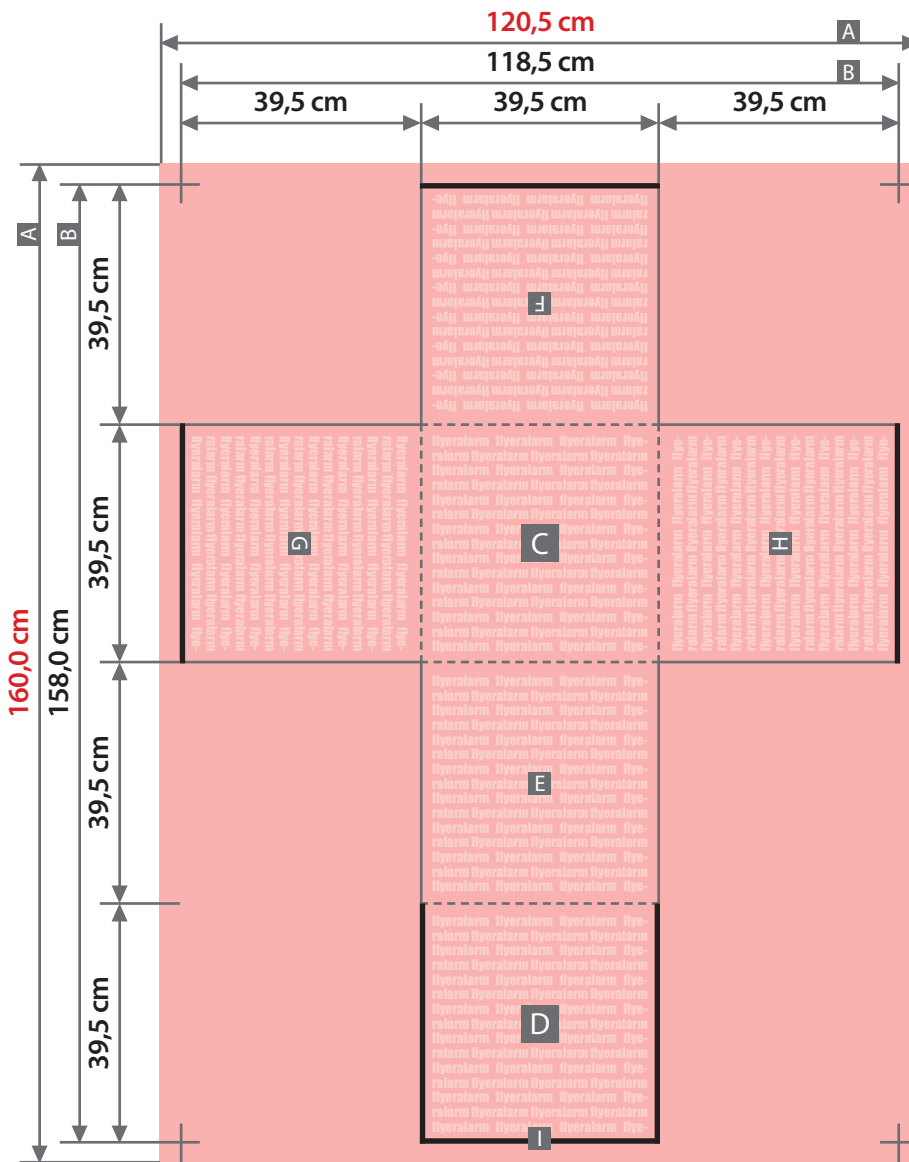


Sitzwürfel
Würfel 40,0 cm

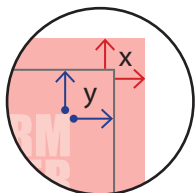


Ausrichtung des Formats wie dargestellt anliefern
Gilt auch, wenn die Leserichtung Ihres Layouts nicht mit der Ausrichtung des Formats übereinstimmen sollte.

Verwendung der Formatvorlage
Verwenden Sie die Formatvorlage im Maßstab 1:1 zum Platzieren Ihrer Grafikelemente und zur Kontrolle Ihres Layoutaufbaus - sie hat bereits das passende Datenformat (nicht skalieren). Entfernen Sie abschließend die Formatvorlage wieder aus Ihrem Layout (bzw. Druckdaten).

Zeichnungen sind nicht maßstabstreu

Beschnittzugabe (x)
1,0 cm
Sicherheitsabstand (y)
2,0 cm






- A = Datenformat
- B = Endformat
- C = Oben
- D = Unten
- E = Vorne
- F = Hinten
- G = Links
- H = Rechts
- I = Reißverschluss

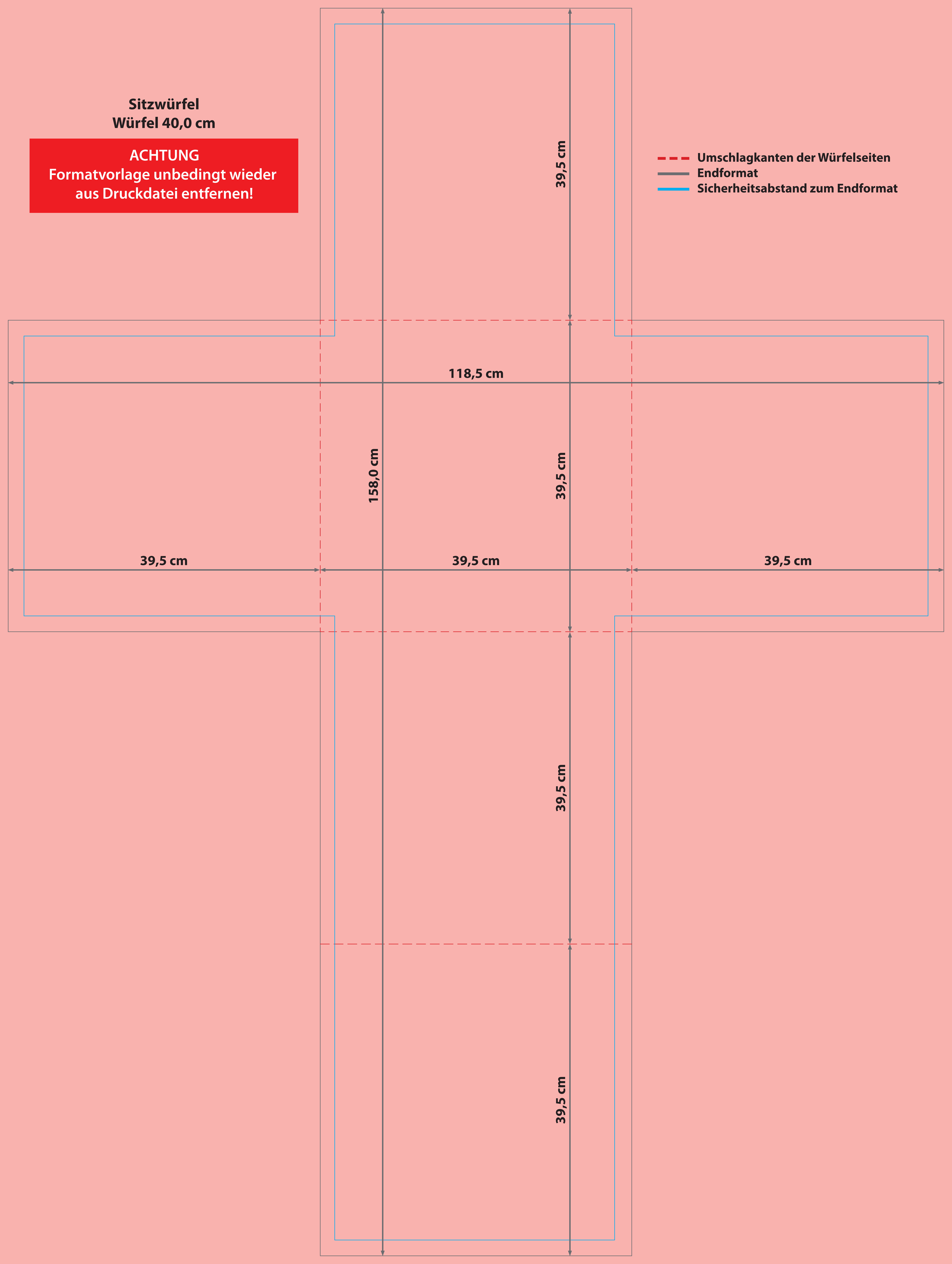
Schaumstoff-Würfel
40,0 x 40,0 x 40,0 cm

! Vernähte Flächen
Bei vernähten Flächen kann es im Bereich der Nähte zu geringfügigen Passungenauigkeiten oder zu einem Versatz kommen.

**Sitzwürfel
Würfel 40,0 cm**

ACHTUNG
Formatvorlage unbedingt wieder
aus Druckdatei entfernen!

-  Umschlagkanten der Würfelseiten
-  Endformat
-  Sicherheitsabstand zum Endformat



Sitzwürfel

Abbildung kann als Standskizze zum Ausschneiden verwendet werden



Gestaltungsbeispiel

Gestaltungsbeispiel Layout

Die weiße Kontur dient nur zur Darstellung der Schneidvorlage und ist nicht in den Druckdaten angelegt!