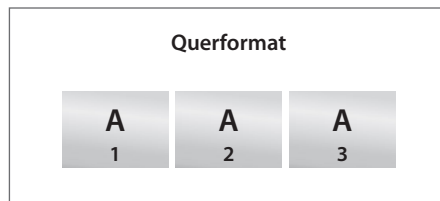
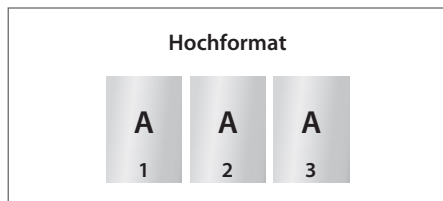


› Ausrichtung des Formats

- Alle Dokumentseiten (1, 2, 3 u.s.w.) einheitlich in der gewünschten Ausrichtung des Formats anliefern: Hochformat oder Querformat
- Eine Mischung von Hochformat und Querformat ist nicht möglich
- Die Ausrichtung des Formats muss bereits im Layoutprogramm entsprechend angelegt werden - keine Drehungen der Seiten im Druck-PDF anwenden
- Die Ausrichtung des Formats muss mit der Leserichtung des Layouts übereinstimmen

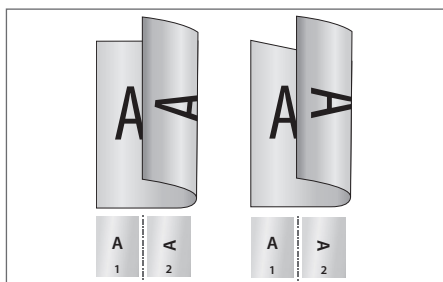


› Reihenfolge der Dokumentseiten

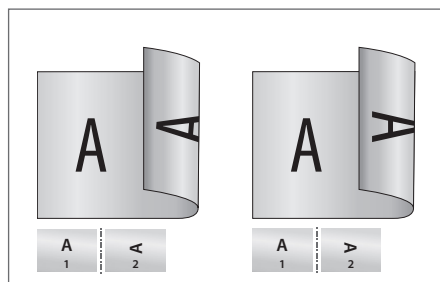
Dokumentseiten in chronologischer Reihenfolge anordnen, beginnend mit Dokumentseite 1 / Titel.

› Unterschiedliche Leserichtungen im Layout bei beidseitigen Drucken

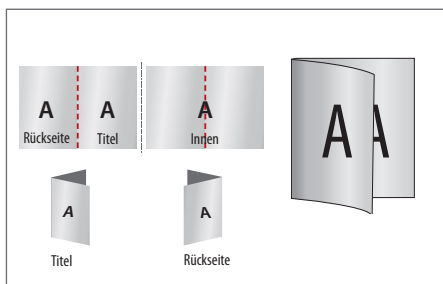
Beachten Sie bei unterschiedlichen Leserichtungen (A) innerhalb eines beidseitigen Drucks, dass der Druckbogen 180 Grad um seine vertikale Achse gedreht wird. Legen Sie die Ausrichtung (Drehung) in Ihrem Layout dementsprechend an.



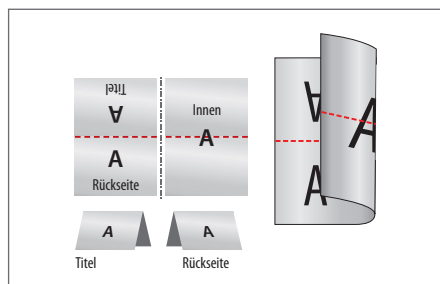
Hochformat



Querformat



Hochformat Einbruchfalz



Querformat Einbruchfalz

› Fragen & Hilfe

Gerne beraten und unterstützen wir Sie telefonisch über unser Customer Service Center.

Informationen

Allgemeiner Hinweis zu Layoutprogrammen

Sie benötigen ein Layoutprogramm, mit dem Volltonfarben (Sonderfarben) als Farbmodus angelegt werden können (z.B. InDesign, Illustrator, QuarkXPress, CorelDraw, etc.), Office-Programme und Bildbearbeitungsprogramme sind bei diesem Produkt für die Druckdatenerstellung nicht geeignet!

Folienprägung fein (100% deckend)

Eine farbige Folie wird partiell auf das Druckprodukt aufgetragen, um einzelne Grafikelemente oder Flächen besonders hervorzuheben und gestalterische Effekte zu erzielen.

Die Folienprägung wird durch eine **Volltonfarbe** erzeugt – einer fünften Farbe neben den vier Farben CMYK.

Volltonfarbe im Layout

Die Volltonfarbe darf ausschließlich einseitig auf der ersten Dokumentseite (Vorderseite oder Titel) angelegt werden.



- Legen Sie zusätzlich zu den CMYK-Farben eine Volltonfarbe an.
- Benennen Sie die Volltonfarbe „**folie**“.
- Die Druckdatei darf nur **eine** Volltonfarbe enthalten.
- Die Volltonfarbe hat einen Tonwert von 100% (keine Farbraster oder Halbtonwerte verwenden).
- Verwenden Sie für die Volltonfarbe keine grafischen Effekte wie Farbverlauf, Schlagschatten, Transparenz usw.
- Die Folie darf randabfallend angelegt sein.



Grafikelemente oder Flächen mit Volltonfarbe müssen auf die Funktion „Überdrucken EIN“ eingestellt sein.

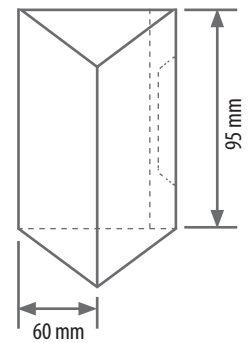
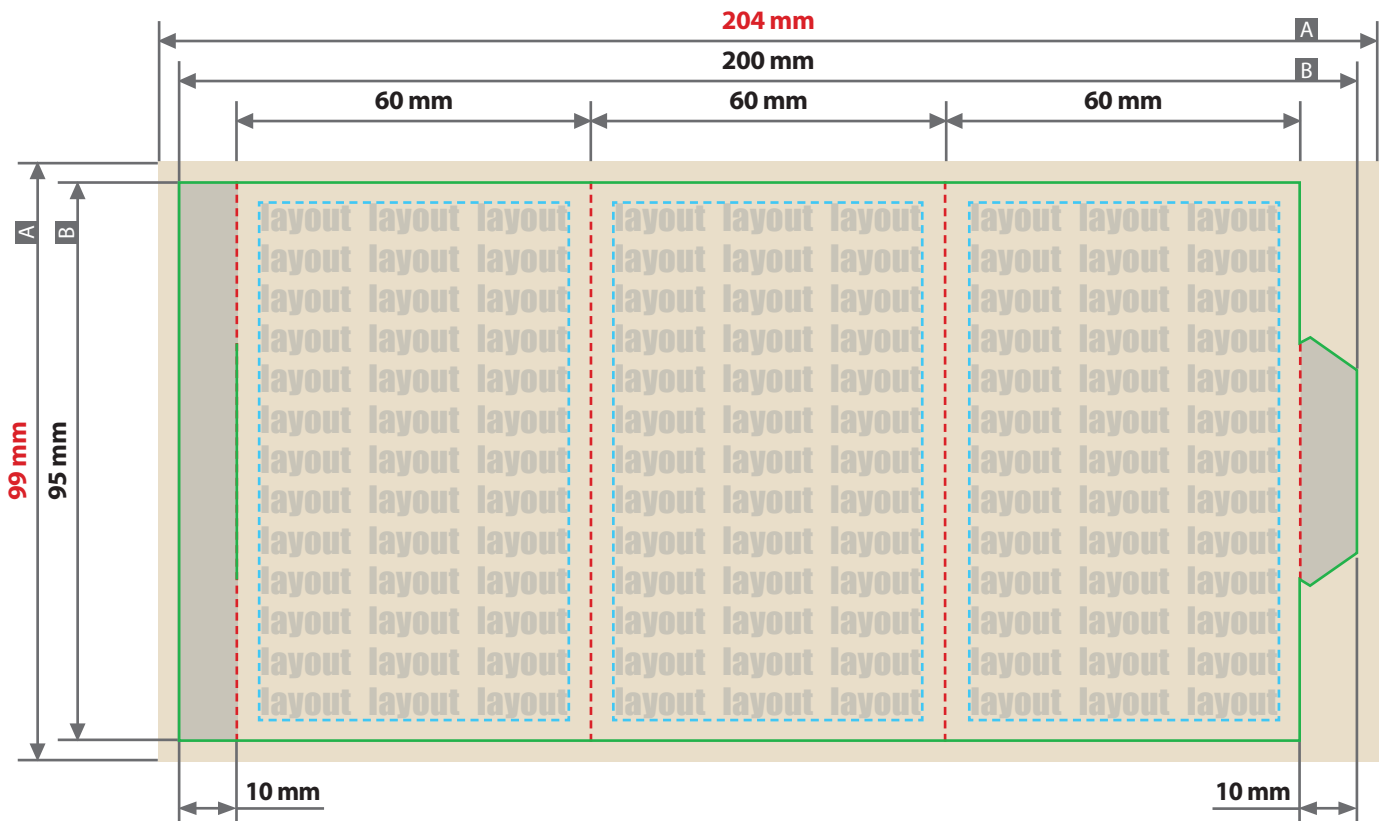
Beim *Überdrucken* wird eine Farbschicht über eine andere Farbschicht gedruckt. Bei einer partiellen Prägung wird die dünne Folie über eine Farbschicht aufgebracht, jedoch scheint diese nicht hindurch. Dadurch werden sogenannte Blitzer, weiße Ränder um den Bereich der Folie, vermieden.

Achtung: Sollten die zu überdruckenden Flächen auf *Aussparen* eingestellt sein (diese Funktion ist oft standardmäßig voreingestellt), kann das gewünschte Ergebnis nicht erzielt werden: Die untere Farbschicht würde dabei ausgespart, also nicht gedruckt werden. Die Folie würde direkt auf das Papierweiß, bzw. auf das Material aufgebracht werden und es können Blitzer entstehen.

Verbindliche Vorgaben

- **Ausschließlich Vektordaten**
- Mindestschrifthöhe 2 mm (Kleinbuchstabe), bei Arial ca. 10 pt
- Positive Linien (Linie in Volltonfarbe) mindestens 0,75 Punkt
- Negative Linien (Umfeld der Linie in Volltonfarbe) mindestens 0,75 Punkt
- Abstand zwischen den veredelten Objekten mindestens 0,75 Punkt
- Mindestabstand der Folienelemente zur Falzlinie 2 mm
- Mindestabstand der Folienelemente zur Perforationslinie 3 mm
- Dokumentseiten als **einzelne PDF** in chronologischer Reihenfolge
- Es gelten die allgemeinen Vorgaben für PDF-Dateien

**Aufsteller
Prisma Mini**

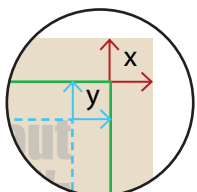


Zeichnungen sind nicht maßstabsgetreu

geschlossenes Endformat
60 mm x 95 mm

Beschnittzugabe (x)
2 mm

Sicherheitsabstand (y)
4 mm



A = Datenformat

B = Endformat

■ nicht sichtbarer Bereich

--- Sicherheitsabstand

--- Falzlinien

! Siehe Anlage:
1:1 Formatvorlage

ACHTUNG: Formatvorlage vor dem
Speichern aus der Druckdatei entfernen!

