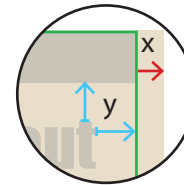
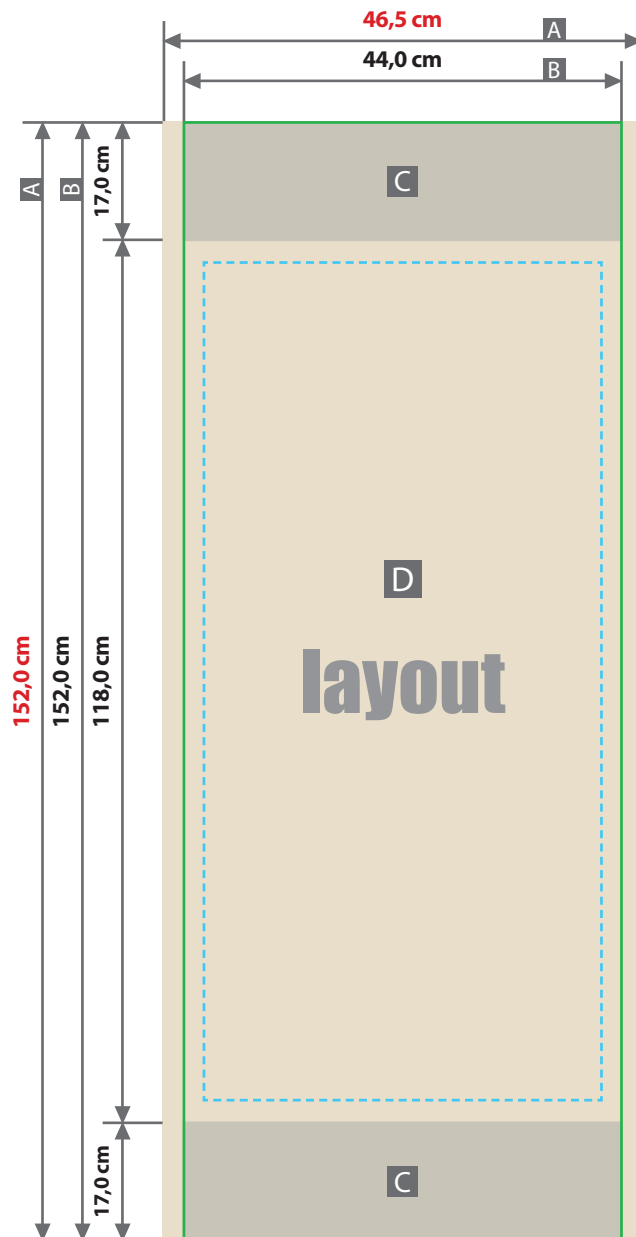


Holzliegestuhl SEAQUAL® - Sitzfläche**44 x 118 cm**

Nahtzugabe (x)
links / rechts: 12,5 mm
 Sicherheitsabstand (y)
25 mm

- A = Datenformat
- B = Endformat
- C = Bedingt sichtbarer Bereich (Wicklung)
- D = Sitzfläche

- Sicherheitsabstand
- Bedingt sichtbarer Bereich, hier nur Hintergrund anlegen

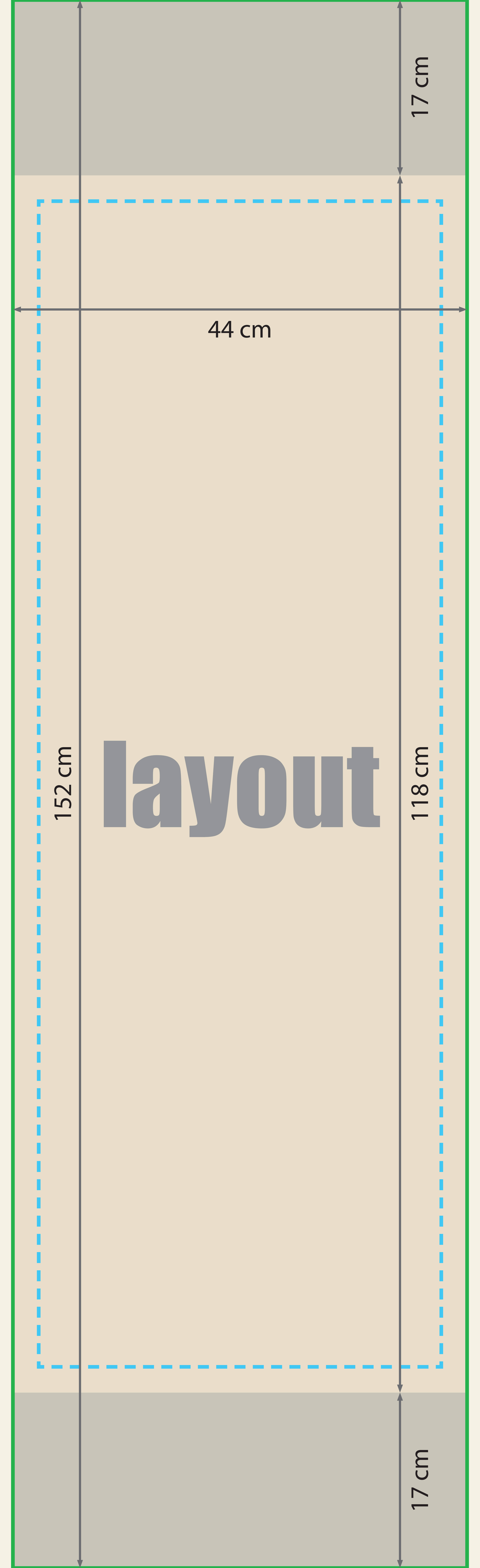
Zeichnungen sind nicht maßstabsgetreu

Unser Tipp

Vor dem ersten Einsatz empfehlen wir, den Liegebezug zu waschen um evtl. überschüssige Farbe zu entfernen.

Verwenden Sie gerne unsere Druckvorlagen aus dem Webshop.

ACHTUNG:
 Vor dem Speichern Ihrer Druckdatei die Druckvorlage löschen.



Aufbauanleitung Holzliegestuhl SEAQUAL®



Lieferumfang

1 x Liegestuhl

Aufbau



1. Bringen Sie den zusammengeklappten Stuhl in vertikale Position. Klappen Sie nun die kürzere Stütze nach unten.



2. Anschließend klappen Sie die zweite Stütze mit Querstrebe nach unten.

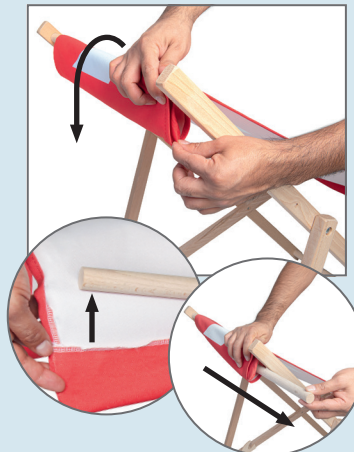


3. Diese muss in der gewählten Position einrasten.



4. Der Stuhl bietet drei verschiedene Sitz- bzw. Liegepositionen.

Wechsel des Druckes



1. Ziehen Sie die Stäbe aus dem oberen und unteren Saum.



2. Entfernen Sie nun den Bezug.



3. Fädeln Sie den neuen Bezug durch die Haltevorrichtung. Platzieren Sie die beiden Stäbe im oberen und unteren Saum, um den Bezug zu fixieren.

Unser Tipp

1. Kontrollieren Sie bitte vor Benutzung die Position und Festigkeit der Querstrebe.
2. Den Liegestuhl nur auf ebenen Flächen aufstellen.
3. Bitte vermeiden Sie, den Liegestuhl permanenter Witterung auszusetzen und lagern Sie ihn stets trocken ein.
4. Vor dem Waschen des Druckes die Holzstäbe im Saum des Druckes entfernen.

Pflegehinweis

Verfärbungen des Holzes sind trotz Schutzlasur naturbedingt und stellen keinen Reklamationsgrund dar. Dies gilt auch bei unsachgemäßer Nutzung / Behandlung / Lagerung. Das Holzgestell kann mit einem feuchten Schwamm gereinigt werden. Die Bespannung ist mittels Wechselmechanik befestigt und kann mit wenigen Handgriffen abgenommen werden.