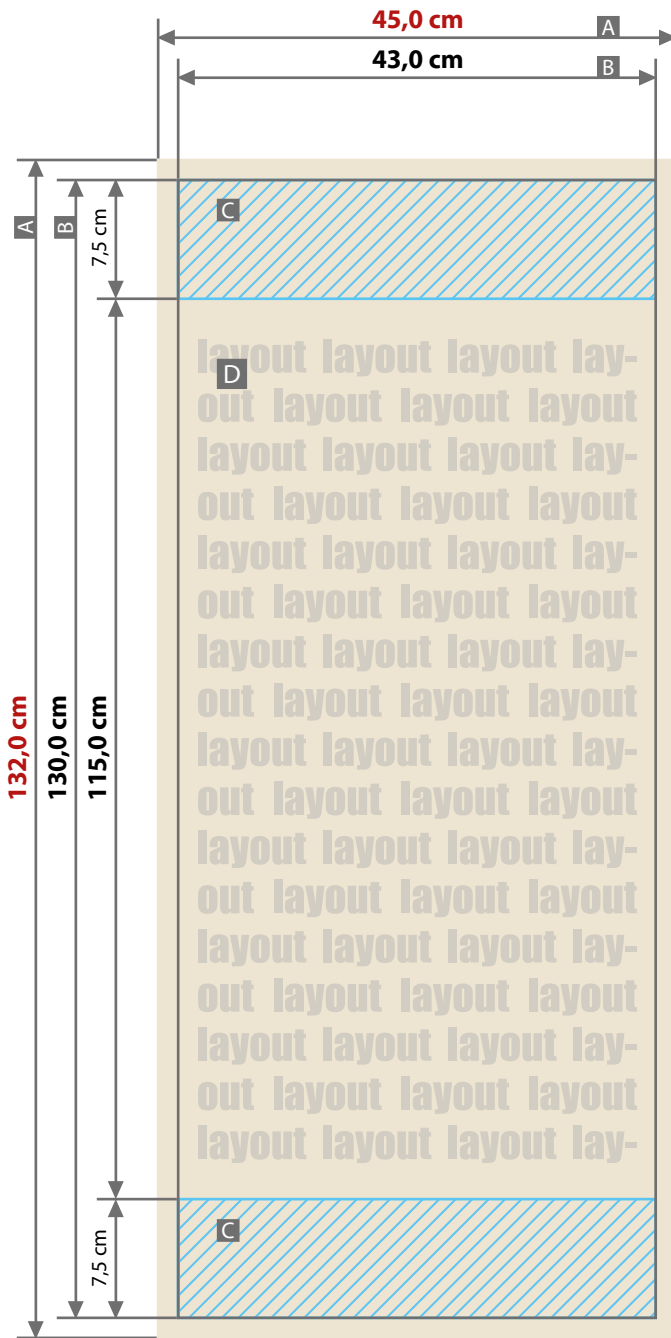


**Aluminium Liegestuhl - Sitzfläche Mesh**

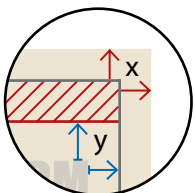
**43,0 x 130,0 cm**



Zeichnungen sind nicht maßstabsgetreu

Bschnitzzugabe (x)  
**1,0 cm**

Sicherheitsabstand (y)  
**links / rechts 2,0 cm**  
**oben / unten 3,0 cm**



- A = Datenformat
- B = Endformat
- C = Bedingt sichtbarer Bereich (Wicklung)
- D = Sitzfläche

## Aufbauanleitung

### Aluminium Liegestuhl



Maximale Tragkraft ca. 100 kg

### Lieferumfang

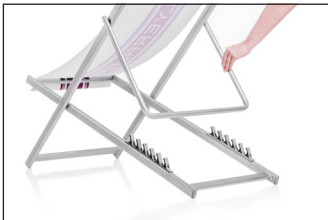


1 x Liegestuhl

### Aufbau



1. Bringen Sie den zusammengeklappten Stuhl in vertikale Position. Klappen Sie nun die kürzere Stütze nach unten.



2. Anschließend klappen Sie die zweite Stütze mit Querstrebe nach unten.



3. Diese muss in der gewählten Position einrasten.



4. Der Stuhl bietet sechs verschiedene Sitz- bzw. Liegepositionen.

### Wechsel des Druckes



1. Ziehen Sie die Stäbe aus dem oberen und unteren Saum.



2. Entfernen Sie nun den Bezug.



3. Fädeln Sie den neuen Bezug durch die Haltevorrichtung. Platzieren Sie die beiden Stäbe im oberen und unteren Hohlraum, um den Bezug zu fixieren.

### Unser Tipp:

1. Kontrollieren Sie bitte vor Benutzung die Position und Festigkeit der Querstrebe.
2. Den Liegestuhl nur auf ebenen Flächen aufstellen.
3. Bitte vermeiden Sie, den Liegestuhl permanenter Witterung auszusetzen und lagern Sie ihn stets trocken ein.
4. Vor dem Waschen des Druckes die Stäbe im Saum des Druckes entfernen.