

Informationen

Allgemeiner Hinweis zu Layoutprogrammen

Sie benötigen ein Layoutprogramm, mit dem Volltonfarben (Sonderfarben) als Farbmodus angelegt werden können (z.B. InDesign, Illustrator, QuarkXPress, CorelDraw, etc.), Office-Programme und Bildbearbeitungsprogramme sind bei diesem Produkt für die Druckdatenerstellung nicht geeignet!

Deckweiß partiell, Volltonfarbe gerastert, mit Verlauf

Bei einem transparenten Medium sind alle gedruckten CMYK-Farben durchscheinend. Um das zu vermeiden und um besondere gestalterische Effekte zu erzielen, können Sie mit einer Volltonfarbe partiell Deckweiß anlegen. Rasterungen und Verläufe sind möglich.

Umgang mit der Volltonfarbe



- Legen Sie eine Volltonfarbe an, für die Volltonfarbe kein Weiß (Papierfarbe = 0 / 0 / 0 / 0) verwenden.
- Benennen Sie die Farbe **white**.
- Die Ebene mit der Volltonfarbe „white“ muss oben liegen.
- Die Volltonfarbe darf gerastert sein, Verläufe können angelegt werden.



Grafikelemente „Deckweiß“ im Layout

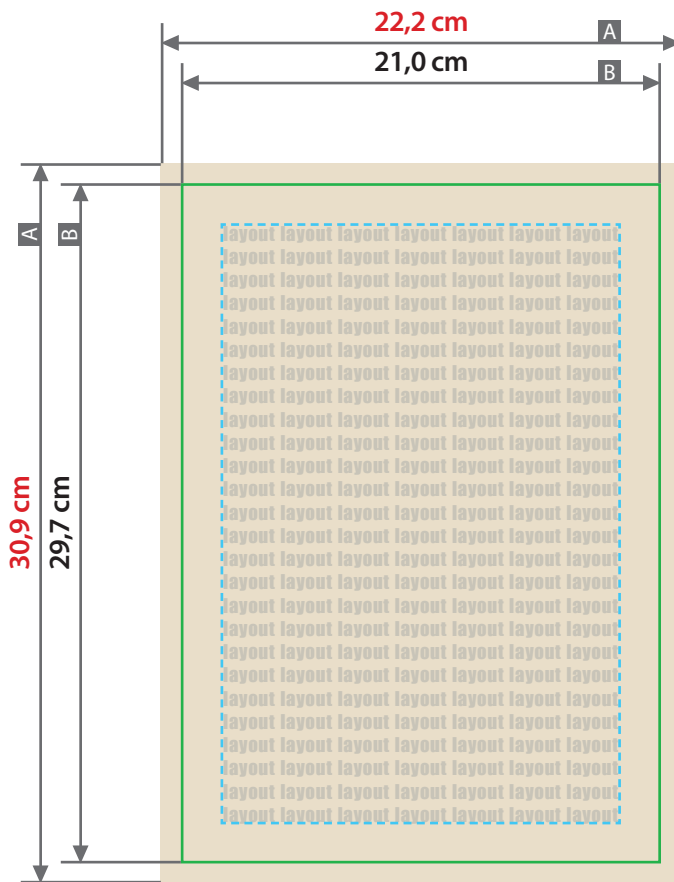
- Schriftgröße mindestens 12 Punkt
- Positive Linien mindestens 2 Punkt
- Negative Linien mindestens 2 Punkt
- Um CMYK-Flächen mit Deckweiß zu unterlegen, muss eine Fläche mit der Volltonfarbe „white“ auf der darüber liegenden Ebene angelegt sein und **auf „Überdrucken“ stehen**.
- Wünschen Sie weiße Flächen in Ihrem Layout, dann diese mit „white“ anlegen und auf „nicht Überdrucken“ (Aussparen) stellen.
- Alle Flächen, die keine Füllung haben, bleiben transparent.
- Grafikelemente und Texte, die auf den CMYK-Ebenen in weiß (Papierfarbe) angelegt sind, werden transparent.

Hinweis

Verwenden Sie serifenlose Schriften.

Acrylglas transparent, Direktdruck

DIN A4, 21,0 cm x 29,7 cm



ACHTUNG

Standard UV-Direktdruck ohne rückseitigen Weißdruck.

Durch den Direktdruck in CMYK sind alle Farben durchscheinend.

Bei dunklen Farben weniger, bei hellen Farben mehr.

Sie können im Shop auch „CMYK + partiellem Deckweiß“ auswählen. Dadurch kann man die Transparenz vermeiden.

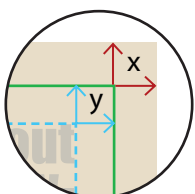
Zeichnungen sind nicht maßstabsgetreu

Beschnittzugabe (x)

6 mm

Sicherheitsabstand (y)

14 mm



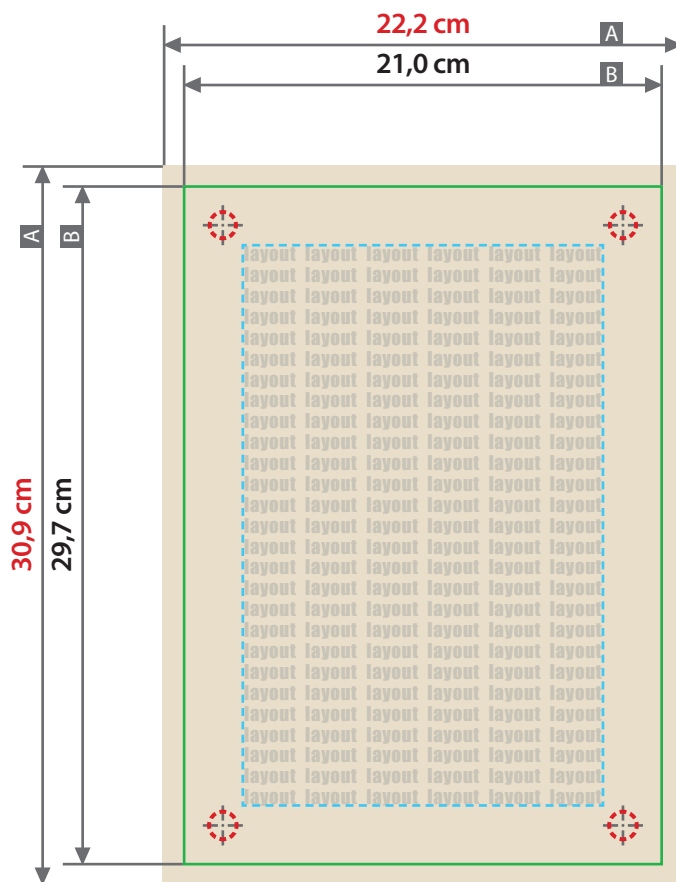
A = Datenformat

B = Endformat

--- Sicherheitsabstand

Acrylglas transparent, Direktdruck, mit Option Eckbohrung

DIN A4, 21,0 cm x 29,7 cm



ACHTUNG

Standard UV-Direktdruck ohne rückseitigen Weißdruck.

Durch den Direktdruck in CMYK sind alle Farben durchscheinend.

Bei dunklen Farben weniger, bei hellen Farben mehr.

Sie können im Shop auch „CMYK + partiellem Deckweiß“ auswählen. Dadurch kann man die Transparenz vermeiden.

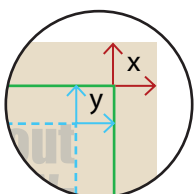
Zeichnungen sind nicht maßstabsgetreu

Beschnitzzugabe (x)

6 mm

Sicherheitsabstand (y)

40 mm



A = Datenformat

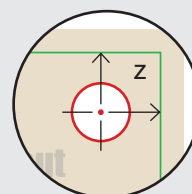
B = Endformat

--- Sicherheitsabstand

INFO Bohrung

Optional bei der Bestellung wählbar

- 4 x Bohrung
 - Durchmesser 8 mm
 - Randabstand Bohrloch (z)
- 20 mm**



! Bitte Bohrungen nicht im Layout anlegen!