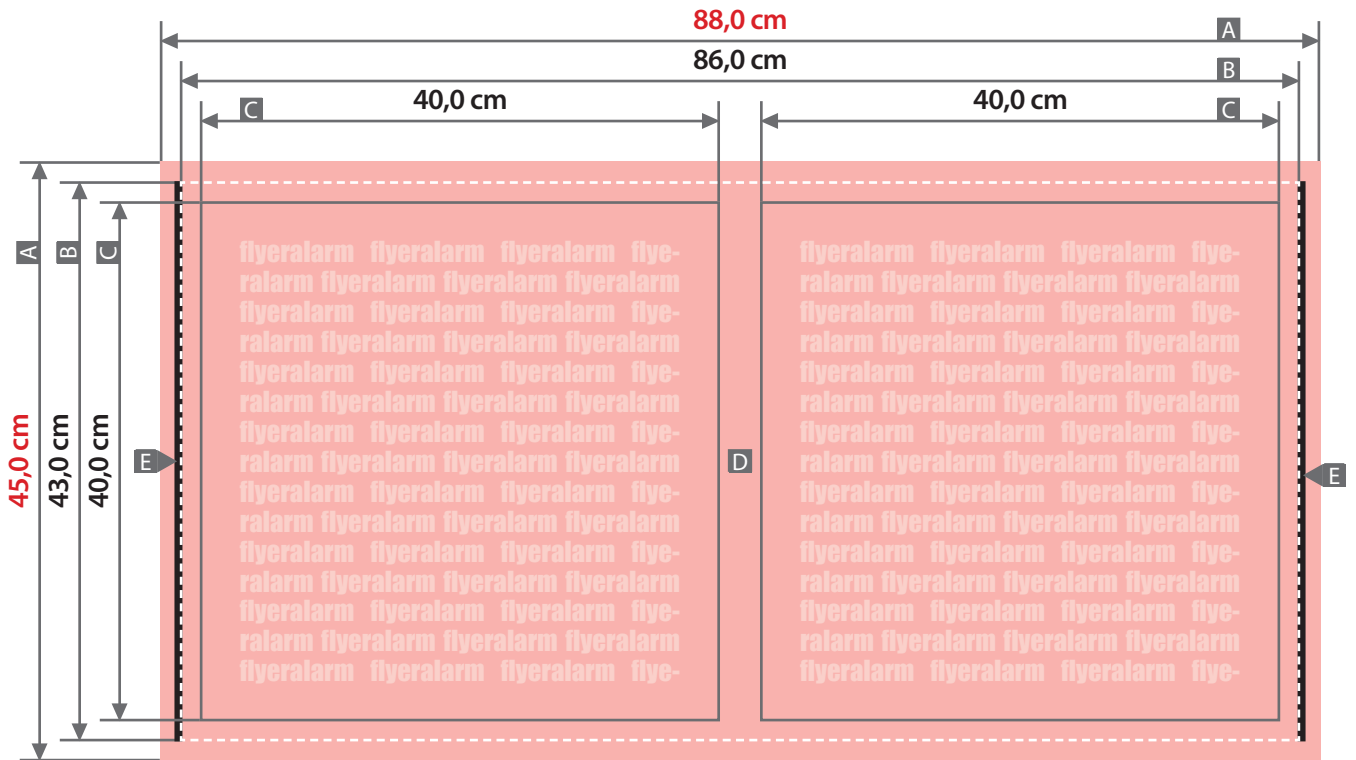


Sitzkissen
40 x 40 x 3 cm



Ausrichtung des Formats wie dargestellt anliefern
Gilt auch, wenn die Leserichtung Ihres Layouts nicht mit der Ausrichtung des Formats übereinstimmen sollte.

Verwendung der Formatvorlage
Verwenden Sie die Formatvorlage im Maßstab 1:1 zum Platzieren Ihrer Grafikelemente und zur Kontrolle Ihres Layoutaufbaus - sie hat bereits das passende Datenformat (nicht skalieren). Entfernen Sie abschließend die Formatvorlage wieder aus Ihrem Layout (bzw. Druckdaten).

Zeichnungen sind nicht maßstabsgetreu

Nahtzugabe (x)
1,0 cm

Sicherheitsabstand (y)
2,0 cm

- A = Datenformat
- B = Naht
- C = Endformat
- D = Seitenfläche
- E = Reißverschluss

! Vernähte Flächen

Bei vernähten Flächen kann es im Bereich der Nähte zu geringfügigen Passungenauigkeiten oder zu einem Versatz kommen.

Bitte verzichten Sie auf nahtübergreifendes Layout, da keine Maßgenauigkeit gewährleistet werden kann.

