

## Informationen

Diese Informationen helfen Ihnen Ihre Druckdatei optimal zu erstellen.

Ergänzende Vorgaben finden Sie auf unserer Webseite unter dem Menüpunkt [Druckdaten](#). Sehen Sie sich dazu auch das Erklär-Video [Datenformat korrekt anlegen](#) an.

### > Hochformat

|                 |  |  |  |  |  |
|-----------------|--|--|--|--|--|
| Ihr Produkt     |  |  |  |  |  |
| Datenerstellung |  |  |  |  |  |

### > Querformat

|                 |  |  |  |  |  |
|-----------------|--|--|--|--|--|
| Ihr Produkt     |  |  |  |  |  |
| Datenerstellung |  |  |  |  |  |

**⚠ Die Ausrichtung des Formats muss bereits im Layoutprogramm entsprechend angelegt werden – keine Drehungen der Seiten im Druck-PDF anwenden!**



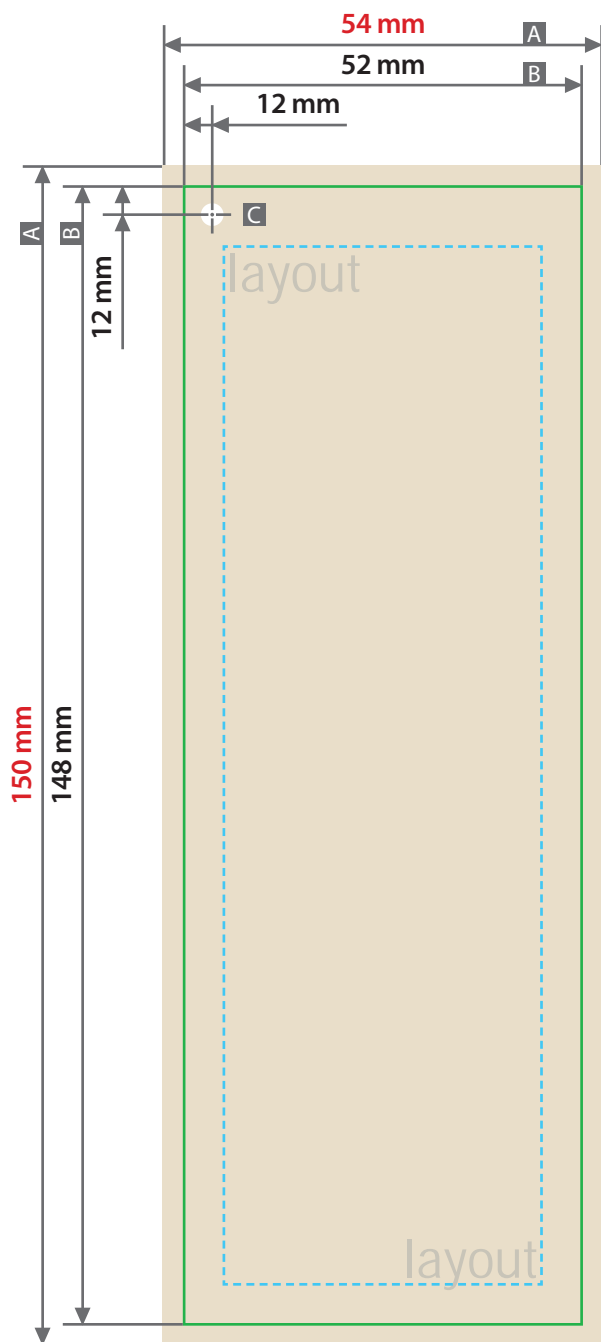
#### > Ausrichtung des Formats:

Eine Mischung von Hochformat und Querformat ist nicht möglich

Hintergründe und randabfallende Bilder bitte bis zum Rand des Datenformats anlegen, um Blitzer (weiße Ränder) zu vermeiden.

## Geschenkanhänger

DIN A7 lang, Hochformat, Lochung links



Zeichnungen sind nicht maßstabsgetreu

Beschnittzugabe (x)

**1 mm**

Sicherheitsabstand (y)

**3 mm**

Sicherheitsabstand Lochstanzung (y1)

**18 mm**

A = Datenformat

B = Endformat

C = Lochstanzung, Durchmesser 5,5 mm

--- = Sicherheitsabstand

