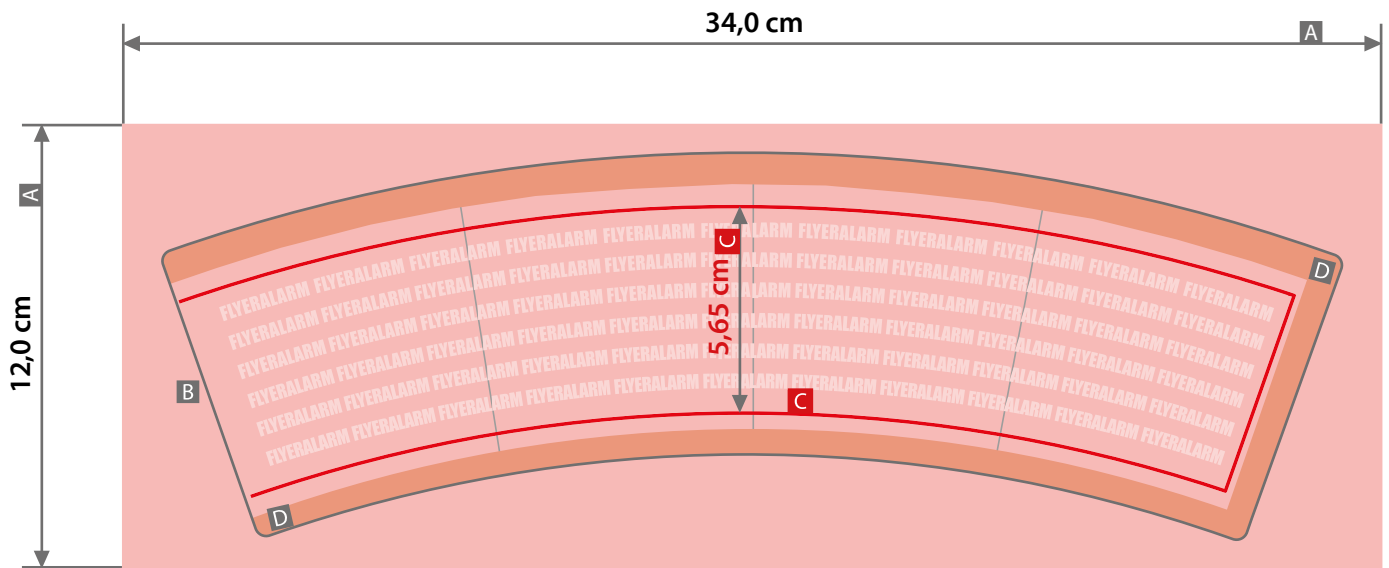


Eisbecher 300 ml



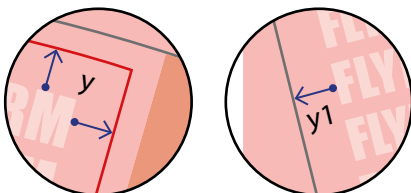
Stanzform ist mittig im Datenformat platziert!

Hintergrundelemente (Farben / Bilder / Grafiken / Texte) müssen über den Rand des Endformats hinaus angelegt werden, um Blitzer (weiße Schneidkanten) zu vermeiden.

Zeichnungen sind nicht maßstabsgetreu

Sicherheitsabstand (y)
3 mm

Sicherheitsabstand Stanzform (y1)
3 mm



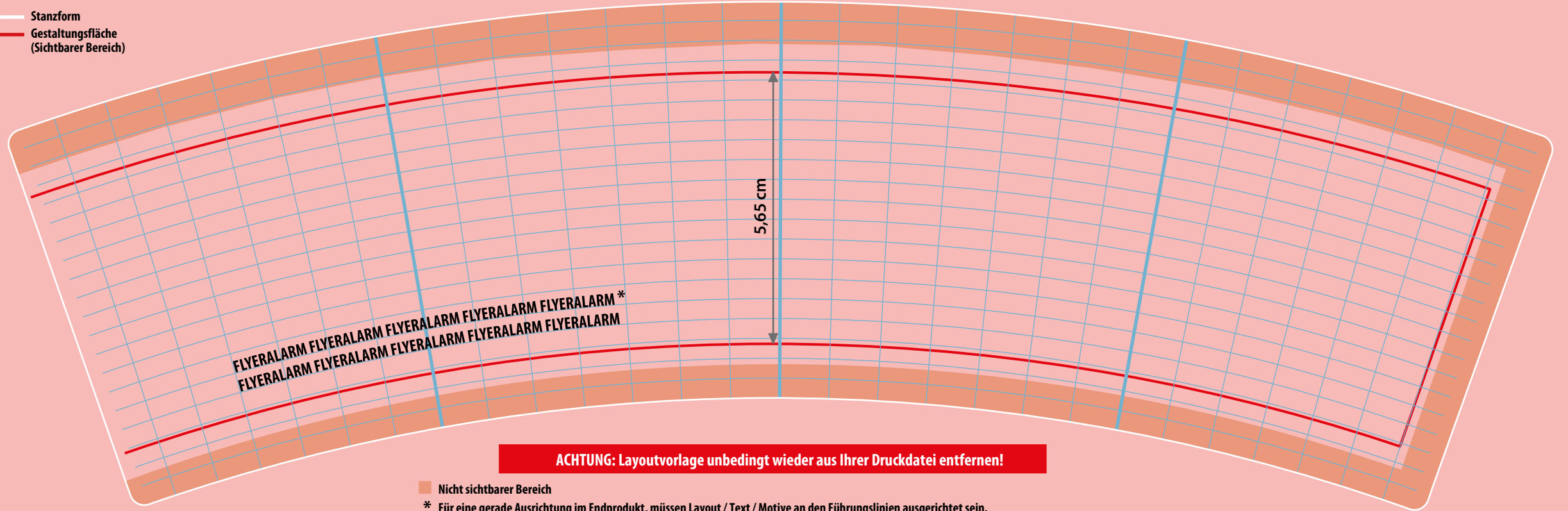
A = Datenformat
B = Stanzform
C = Gestaltungsfläche
(Sichtbarer Bereich)
D = Nicht sichtbarer Bereich

! Nicht sichtbarer Bereich (D):
Dieser Bereich wird
umgeschlagen und überklebt.

Hier nur Hintergrund anlegen - keine Texte
/ Logos oder wichtige Elemente platzieren.

Eisbecher 300 ml

— Stanzform
— Gestaltungsfläche
(Sichtbarer Bereich)



FLYERALARM FLYERALARM FLYERALARM FLYERALARM FLYERALARM *
FLYERALARM FLYERALARM FLYERALARM FLYERALARM FLYERALARM

5,65 cm

ACHTUNG: Layoutvorlage unbedingt wieder aus Ihrer Druckdatei entfernen!

■ Nicht sichtbarer Bereich

* Für eine gerade Ausrichtung im Endprodukt, müssen Layout / Text / Motive an den Führungslinien ausgerichtet sein.