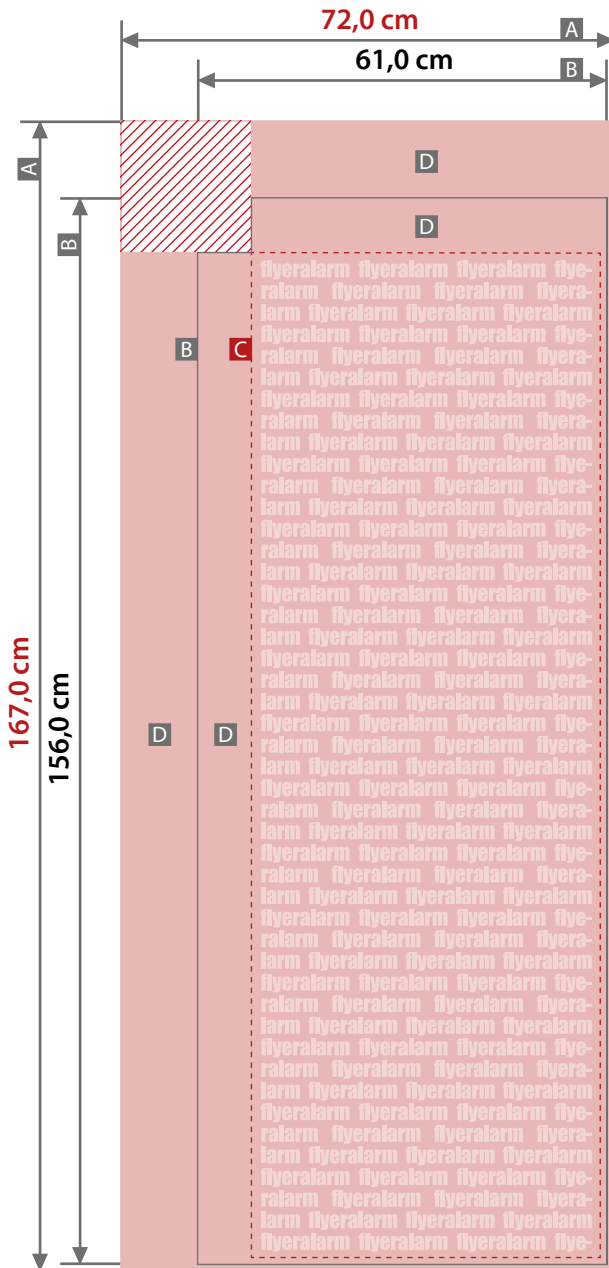


Square-Flag mit Ausleger Klein



Ausrichtung des Formats wie dargestellt anliefern

Gilt auch, wenn die Leserichtung Ihres Layouts nicht mit der Ausrichtung des Formats übereinstimmen sollte.

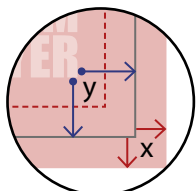
Verwendung der Formatvorlage

Verwenden Sie die Formatvorlage im Maßstab 1:1 zum Platzieren Ihrer Grafikelemente und zur Kontrolle Ihres Layoutaufbaus - sie hat bereits das passende Datenformat (nicht skalieren). Entfernen Sie abschließend die Formatvorlage wieder aus Ihrem Layout (bzw. Druckdaten).

Zeichnungen sind nicht maßstabsgetreu

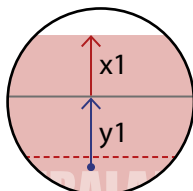
Nahtzugabe (x)
rechts / unten 1,0 cm

Sicherheitsabstand (y)
rechts / unten 3,0 cm



Nahtzugabe Hohlsaum (x1)
links / oben 10,0 cm

Sicherheitsabstand Hohlsaum (y1)
links / oben 10,0 cm



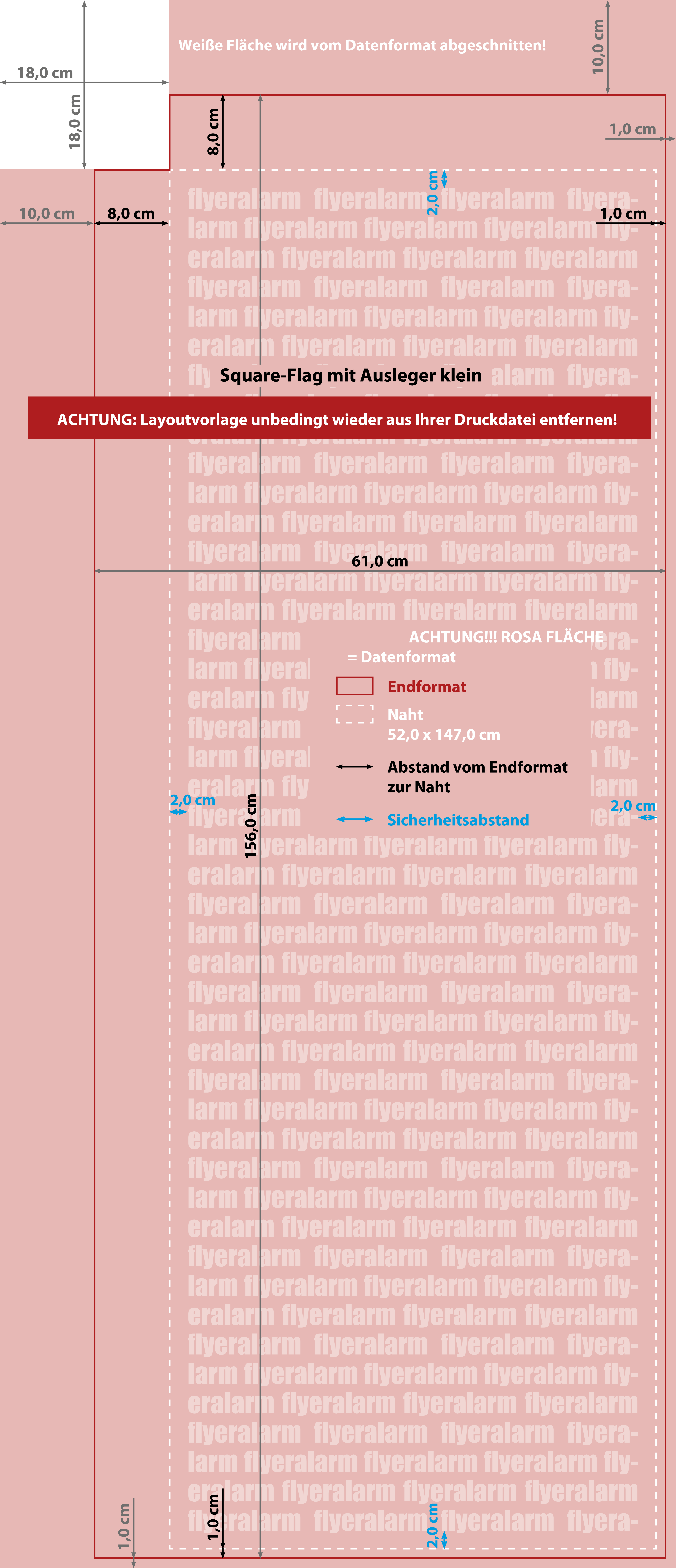
- A = Datenformat
- B = Endformat
- C = Naht
- D = Hohlsaum
Durchmesser 5,0 cm

Bereich wird vom Datenformat abgeschnitten (siehe Layoutvorlage)

Unser Tipp:

Vor dem ersten Einsatz empfehlen wir die Fahne zu waschen um evtl. überschüssige Farbe zu entfernen.

Weißer Fläche wird vom Datenformat abgeschnitten!



ACHTUNG: Layoutvorlage unbedingt wieder aus Ihrer Druckdatei entfernen!

ACHTUNG!!! ROSA FLÄCHE

= Datenformat

Endformat

Naht
52,0 x 147,0 cm

Abstand vom Endformat zur Naht

↔ **Sicherheitsabstand**

Tipps und Tricks

Die Lebenserwartung von Flaggen ist stark abhängig von Umwelteinflüssen, wie zum Beispiel Windstärke, Luftverschmutzung und klimatischen Einwirkungen. Aber auch der Standort Ihrer Flagge ist entscheidend für ihre Haltbarkeit. Auf Dauer lassen sich daher Materialermüdungen nicht vermeiden.

Fahnen gehören zu den am stärksten beanspruchten Textilien und unterliegen aufgrund Ihres Einsatzes im Außenbereich starkem Verschleiß.

So können Sie die Lebensdauer Ihrer Flaggen erhöhen:

- Holen Sie die Flagge bei starken Umwelteinflüssen, z.B.: starker Wind, und am Abend ein;
- Achten Sie darauf, dass die Flagge frei wehen kann, ein Anschlagen der Flagge lässt das Material schneller verschleißen;
- Reparieren Sie Löcher, Risse usw. umgehend;

Die üblichen Abnutzungs- und Verschleißerscheinungen der Fahnen, die ihrem Alter und dem Gebrauch der Fahnen entsprechen, begründen keinen Mangel. Sie können hieraus keine Rechte herleiten.