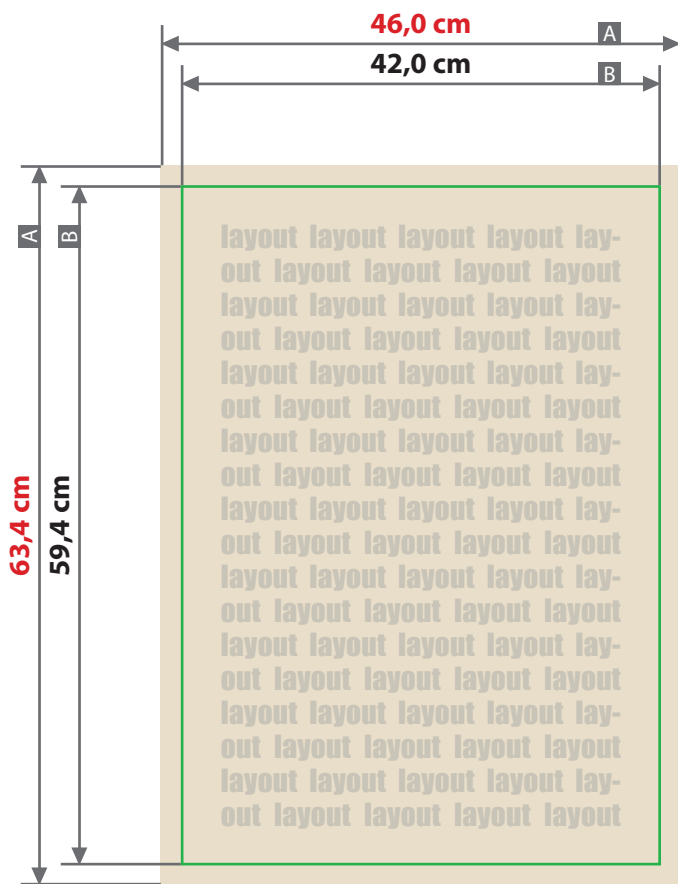


Deko-Banner beidseitig bedruckt

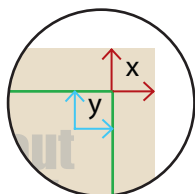
DIN A2



Bitte liefern Sie je eine separate Datei für Vorder- und Rückseite

Zeichnungen sind nicht maßstabsgetreu

Beschnittzugabe (x)
20 mm
Sicherheitsabstand (y)
50 mm



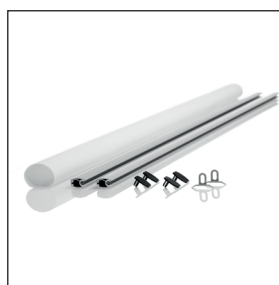
A = Datenformat
B = Endformat

Aufbauanleitung

Deko-Banner



Lieferumfang

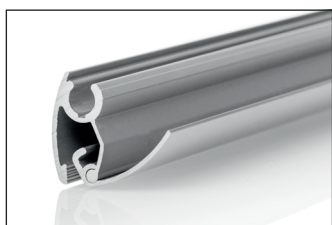


1 x Druck
2 x Klemmleiste

Montage des Druckes



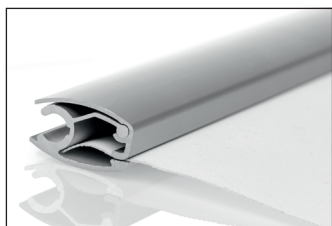
1. Bitte drehen Sie die Klemmleiste mit der runden Aussparung nach oben.



2. Zum Öffnen die beiden Leistenteile an der Aussparung auseinander ziehen.



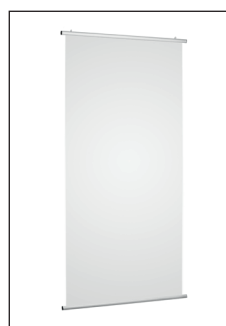
3. Schieben Sie den Druck von unten zwischen die beiden Leistenteile. Durch Zuklappen wird der Druck befestigt.



4. Rücken Sie die Aufhängeösen in die gewünschte Position.



5. Damit Ihr Druck gut befestigt ist, verschließen Sie die Klemmleiste mit der Endkappe.



6. Fertig!