

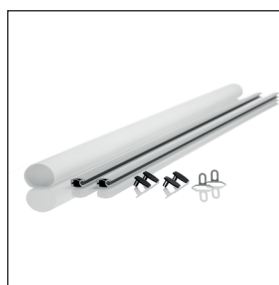


## Aufbauanleitung

### Deko-Banner



### Lieferumfang

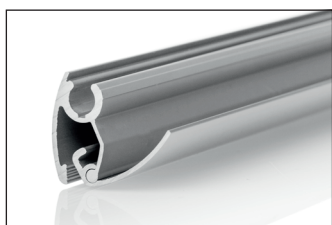


1 x Druck  
2 x Klemmleiste

### Montage des Druckes



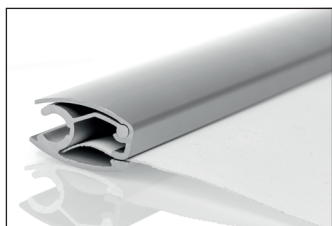
1. Bitte drehen Sie die Klemmleiste mit der runden Aussparung nach oben.



2. Zum Öffnen die beiden Leistenteile an der Aussparung auseinander ziehen.



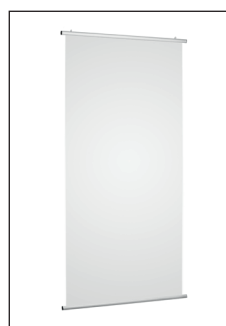
3. Schieben Sie den Druck von unten zwischen die beiden Leistenteile. Durch Zuklappen wird der Druck befestigt.



4. Rücken Sie die Aufhängeösen in die gewünschte Position.



5. Damit Ihr Druck gut befestigt ist, verschließen Sie die Klemmleiste mit der Endkappe.



6. Fertig!