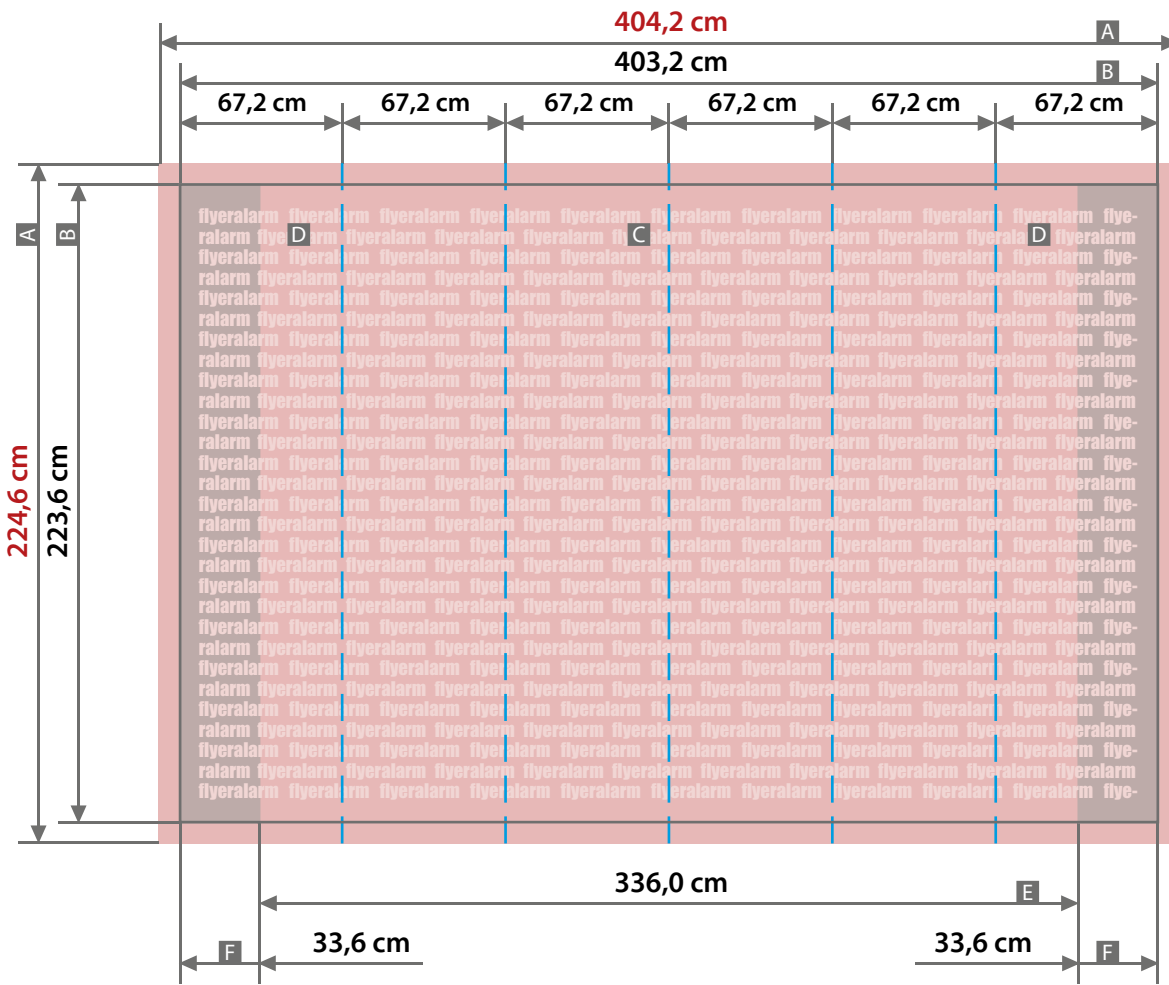


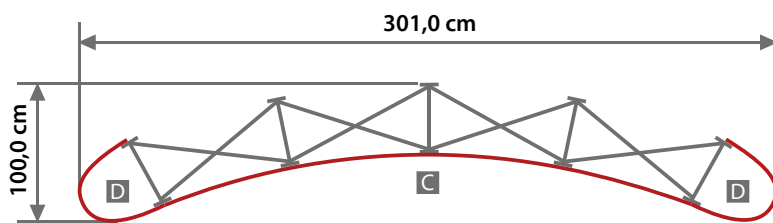
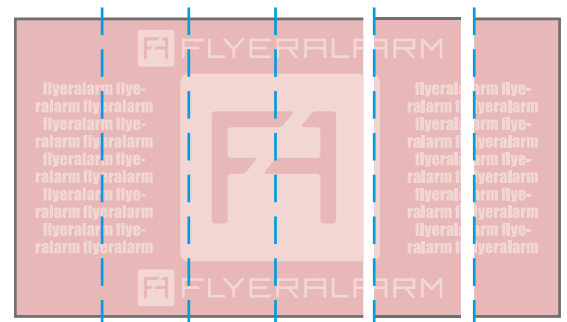
Faltdisplay magnetisch Comfort, gebogen 12 Felder
301,0 x 224,0 x 100,0 cm



Systemabmaße

Darstellung Endformat

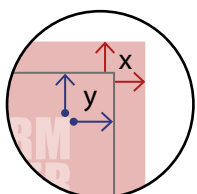
Druck, aufgeteilt in sechs Magnetbahnen
 Bei vollflächig angelegtem Motiv passen die Bahnen Stoß an Stoß.



Zeichnungen sind nicht maßstabstreu

Bschnitzzugabe (x)
0,5 cm

Sicherheitsabstand (y)
10,0 cm



- A = Datenformat
- B = Endformat
- C = Vorne
- D = Seite
- E = Frontaler Sichtbereich
- F = Bedingt sichtbarer Bereich

Der Faltdisplay Druck wird geschnitten in Bahnen
 zu je 67,2 cm Breite geliefert.

Bahnnenschnitt

Bedingt sichtbarer Bereich (F):
 Dieser Teil der außenliegenden Bahnen ist
 nur von der Seite sichtbar.

Aufbauanleitung

Faltdisplay magnetisch Comfort



Lieferumfang



- 1 x Transportkoffer mit Rollen
- 1 x Gittersystem
- 1 x Tasche für Magnetschienen
- 7 x Magnetschiene lang
- 14 x Magnetschiene kurz
- 2 x Halogenstrahler inkl. Kabel

Bei System inkl. Druck zusätzlich:

- 1 x Druck, aufgeteilt in sechs Magnetbahnen

Funktionalität Transportkoffer



1. Zum Öffnen des Transportkoffers die Drehscharniere unterhalb des Deckels um 90° anheben und nach links drehen.



2. Deckel immer komplett abnehmen bevor die Systemteile aus- bzw. eingepackt werden.

Der Deckel besteht aus zwei Teilen und hat ein gepolstertes Innenfutter zum sicheren Transport der Halogenstrahler.

Montage des Druckes



1. Das Gittersystem aufziehen.
2. Stellen Sie das System auf.



3. Gittersystem an den beiden markierten Stellen (rote PVC Stifte) zusammendrücken. Durch den Vorgang werden alle Magnetverschlüsse verbunden.



4. Die langen Magnetschienen ringsum an den unteren Magnetpunkten des Systems befestigen. Die Beschriftung "BOTTOM BAR" an den Magnetschienen beachten.



5. Die kurzen Magnetschienen ringsum an den mittleren und oberen Magnetpunkten des Systems befestigen. Die Magnetschienen bilden nun sieben Führungen zur Befestigung des Druckes.



6. Das Anbringen der Magnetbahnen von außen beginnen. Bahnen mit der Oberkante zuerst am System befestigen (Oberhalb der Magnetschienen). Bahnen für gleichmäßiges Anliegen am System nach unten abstreichen.



7. Alle weiteren Magnetbahnen nebeneinander am System anlegen und befestigen. Die Reihenfolge der Bahnen ist auf der Rückseite gekennzeichnet.



8. Jetzt können Sie die Lampen anbringen. Hängen Sie diese an den oberen Stangen ein.



Fertig!