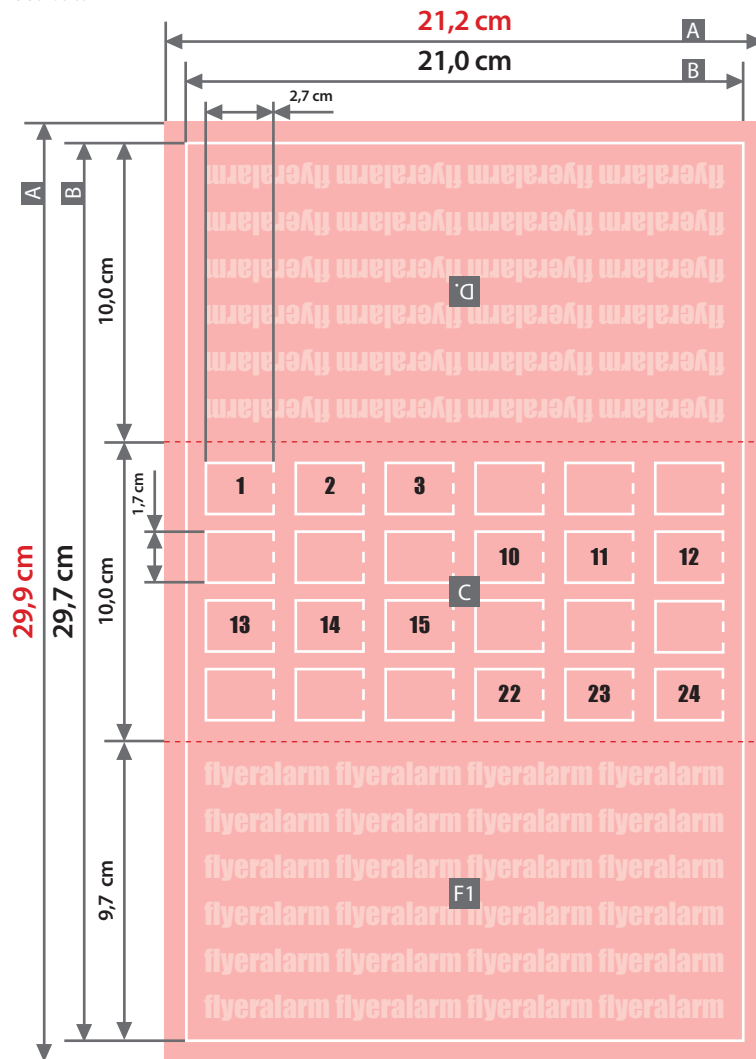
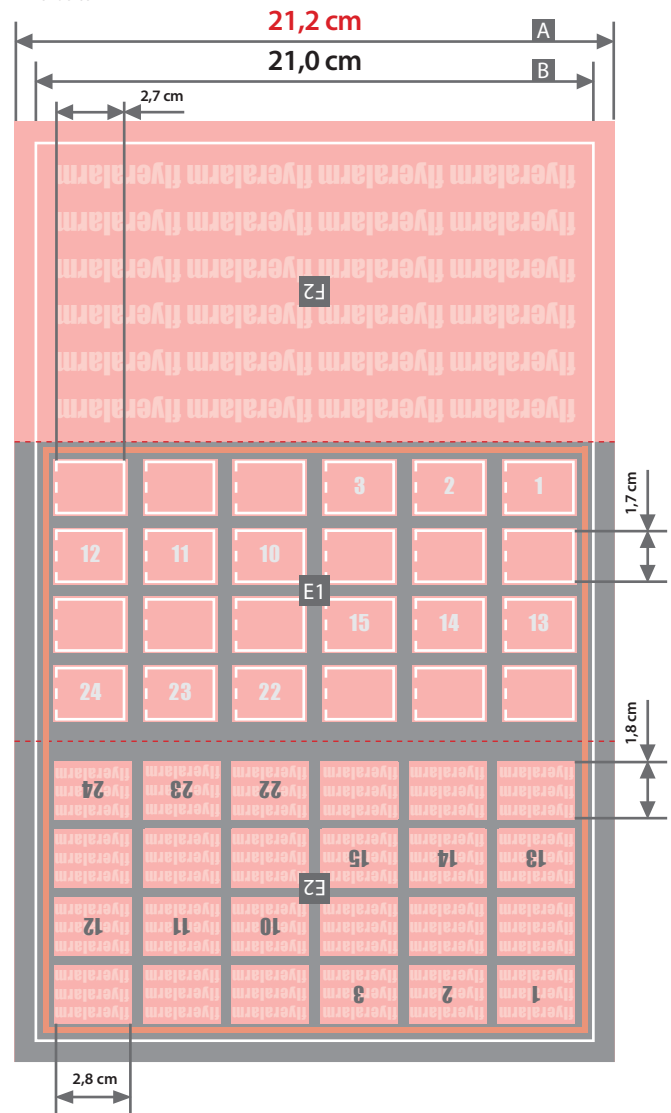


# Adventskalender DIN lang, Grußkarte

Außenseite



Innenseite



Bitte legen Sie Ihre Druckdaten flächendeckend an, um weiße Ränder zu vermeiden!

Zeichnungen sind nicht maßstabsgetreu

Geschlossenes Endformat

**21,0 x 10,0 cm**

Beschnittzugabe (x)

**1 mm**

Sicherheitsabstand (y)

**4 mm**

A = Datenformat

B = Endformat

C = Titel

D = Rückseite

E = Innen, zugleibt

F = Innenseite

■ Nicht sichtbarer Bereich

■ Klebefläche

! Berücksichtigen Sie den Stand des Layouts / der Leserichtung von Titel und Rückseite.

E1 = Türchen Rückseite, sichtbar wenn Türchen geöffnet ist

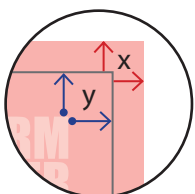
E2 = Draufsicht, wenn Türchen geöffnet ist

F1 = Innenseite oben

F2 = Innenseite unten

Berücksichtigen Sie die Position der einzelnen Türchen (1-24) auf der Außen- und Innenseite.

Die Nummerierung ist nur Beispielhaft und dient der korrekten Zuordnung.



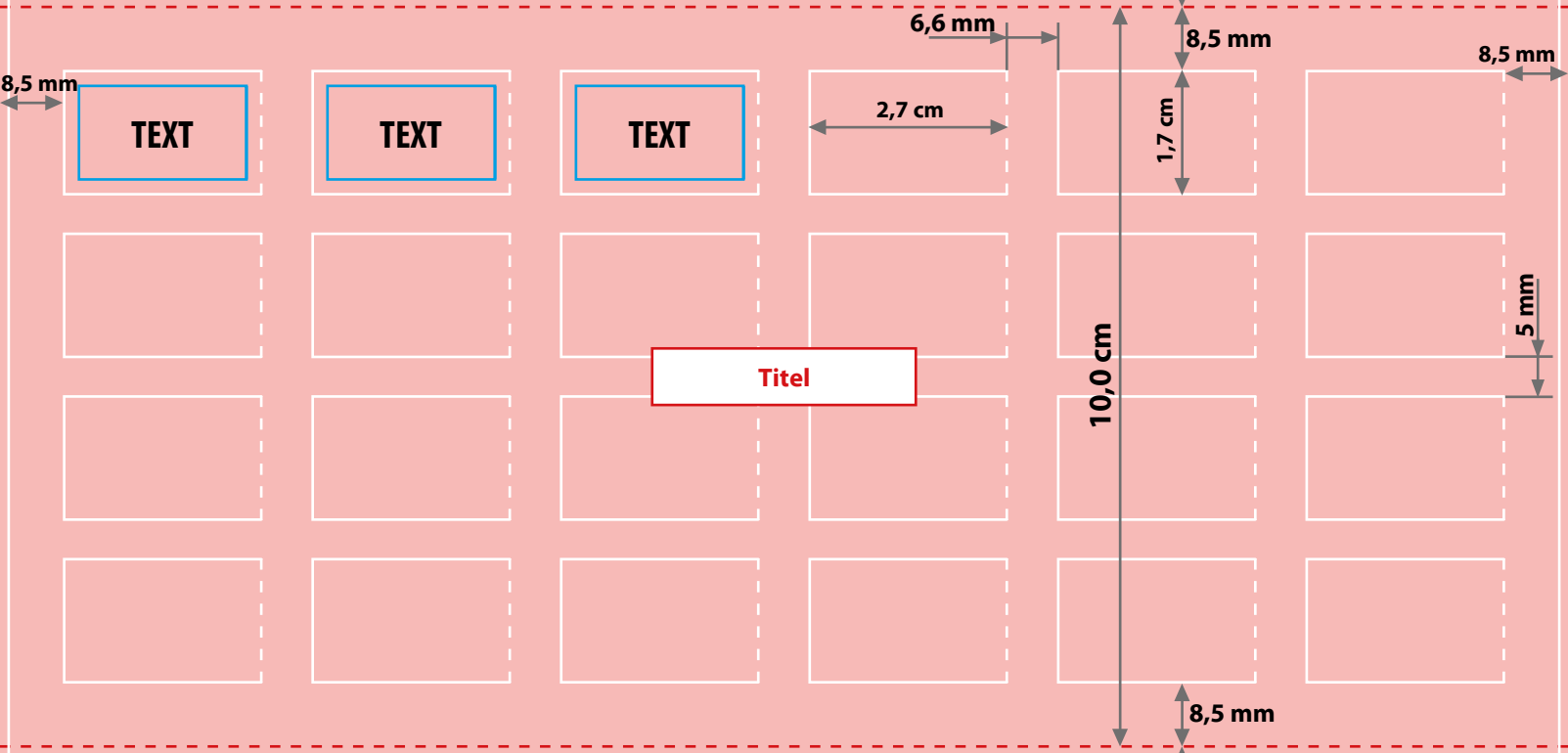
# Adventskalender DIN lang, Grußkarte

 Sicherheitsabstand

Rückseite

10,1 cm

21,2 cm



Titel

10,0 cm

8,5 mm




Innenseite

9,8 cm

**ACHTUNG: Layoutvorlage unbedingt wieder aus Ihrer Druckdatei entfernen!**

# Adventskalender DIN lang, Grußkarte

Innenseite

-  Sicherheitsabstand
-  Nicht sichtbarer Bereich
-  Klebefläche

21,2 cm

10,1 cm

**ACHTUNG: Layoutvorlage unbedingt wieder aus Ihrer Druckdatei entfernen!**

