

Allgemeiner Hinweis zu Layout Programmen

Sie benötigen ein Layout Programm, mit dem Volltonfarben (Sonderfarben) als Farbmodus angelegt werden können (z.B. InDesign, Illustrator, QuarkXPress, CorelDraw, etc.), Office-Programme und Bildbearbeitungsprogramme sind bei diesem Produkt für die Druckdatenerstellung ungeeignet!

Volltonfarben PANTONE C

PANTONE-Farben werden als gesonderte Farben hergestellt und direkt gedruckt.

Verwenden Sie exakt die **Anzahl der Farben** gemäß Ihrer Bestellung.

Umgang mit den Volltonfarben

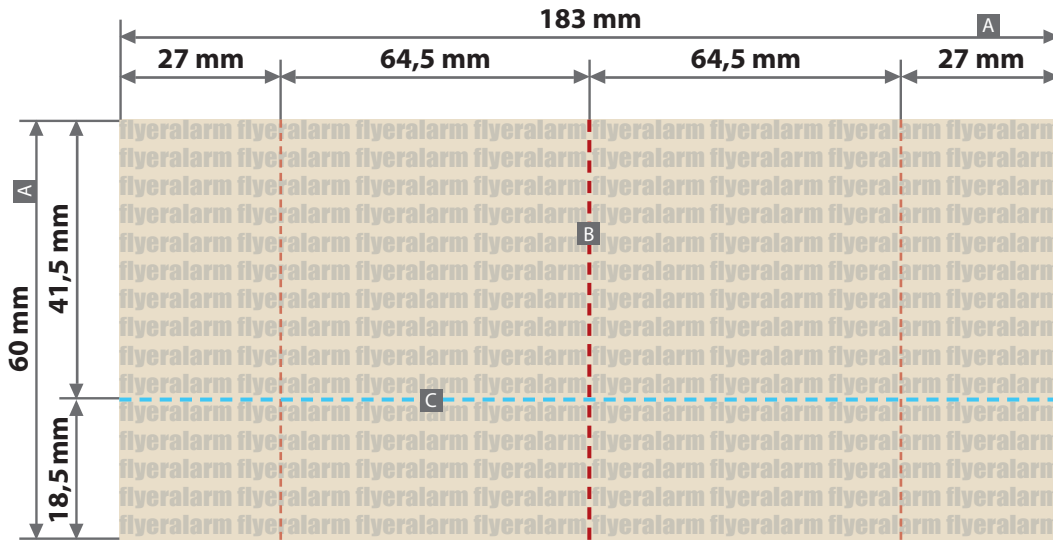
- Verwenden Sie **ausschließlich** Farben aus **PANTONE C** (Solid Coated).
- **Benennen Sie die Volltonfarbe nach folgendem Beispiel:**
PANTONE 286 C
PANTONE Yellow C
- Achten Sie auf die korrekte Schreibweise inklusive der Leerzeichen.

- Verwenden Sie kein CMYK, RGB, LAB oder andere Volltonfarben (wie z.B. HKS).
- Die Volltonfarben haben einen Tonwert von 100% (keine Farbraster oder Halbtonwerte verwenden).
- Verwenden Sie für die Volltonfarben keine grafischen Effekte wie Farbverlauf, Schlagschatten, Transparenz usw.

Tipps

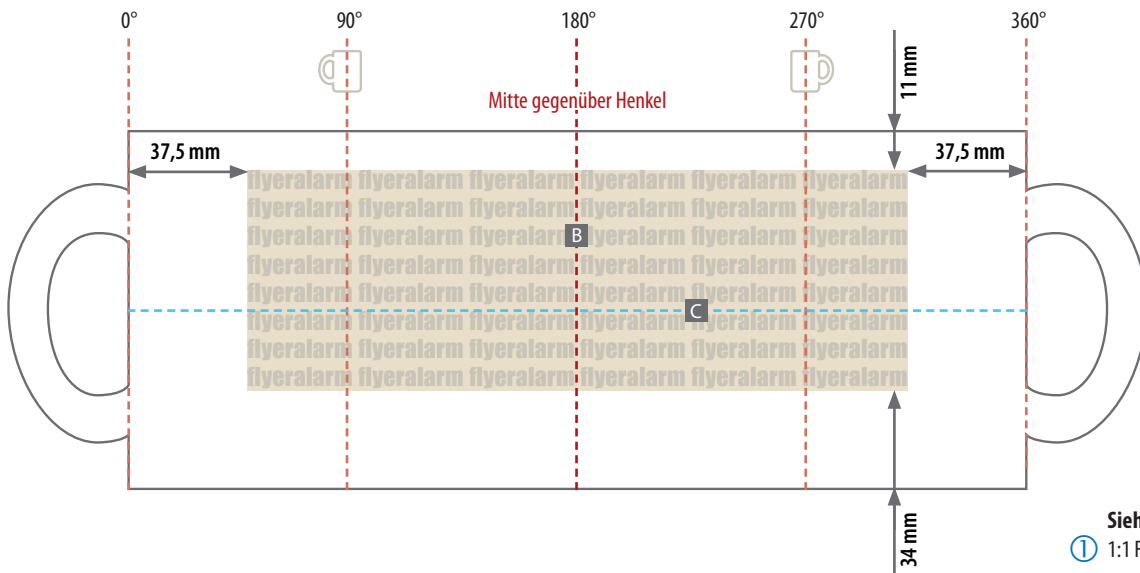
- Verwenden Sie bevorzugt serifenlose Schriften (z.B. Arial).
- Schwarz entspricht PANTONE Black C.

**Werbetasse bedruckbar
konisch, Füllmenge 250 ml**



Für die Anlieferung der Druckdaten ist das Datenformat (A) verbindlich, unabhängig von der Größe des angelegten Motivs!

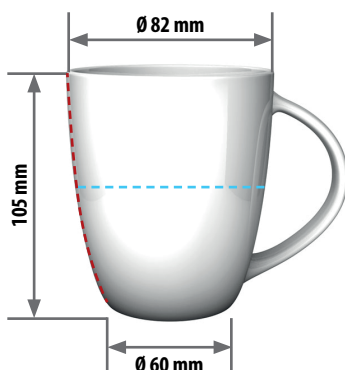
Motivbereich auf Produkt



Siehe Anlage:
① 1:1 Formatvorlage

⚠ **ACHTUNG:** Formatvorlage vor dem Speichern aus der Druckdatei entfernen!

Zeichnungen sind nicht maßstabstreu



- A = Maximale Motivgröße (Datenformat)
 - - - B = Mitte gegenüber Henkel (vertikal)
 - - - C = Mitte Tassenhöhe (horizontal)
- ⚠ **Metallic Effekt Farben** (PANTONE+ Metallic Coated)
- nur diese möglich:
- Gold metallic = PANTONE 871 C
 - Silber metallic = PANTONE 877 C
 - Kupfer metallic = PANTONE 8045 C

- ⚠ **Datenanlieferung:**
- als PDF/X-4-Datei
 - ausschließlich vektorisierte Daten
 - Motiv muss in Volltonfarbe (100%) angelegt sein
 - Mindestschriftgröße 3 mm (Kleinbuchstabe)
 - Mindestlinienstärke 0,85 pt
 - keine grafischen Effekte wie z. B. Verläufe, Raster, Transparenzen, Schlagschatten nutzen

Bei diesem Produkt dürfen maximal 6 Volltonfarben (Pantone C) angelegt werden!

Produktionsbedingt kann es beim Bedrucken der Tasse zu leichten Farbabweichungen kommen. Keine 100-prozentige Farbgleichheit!

