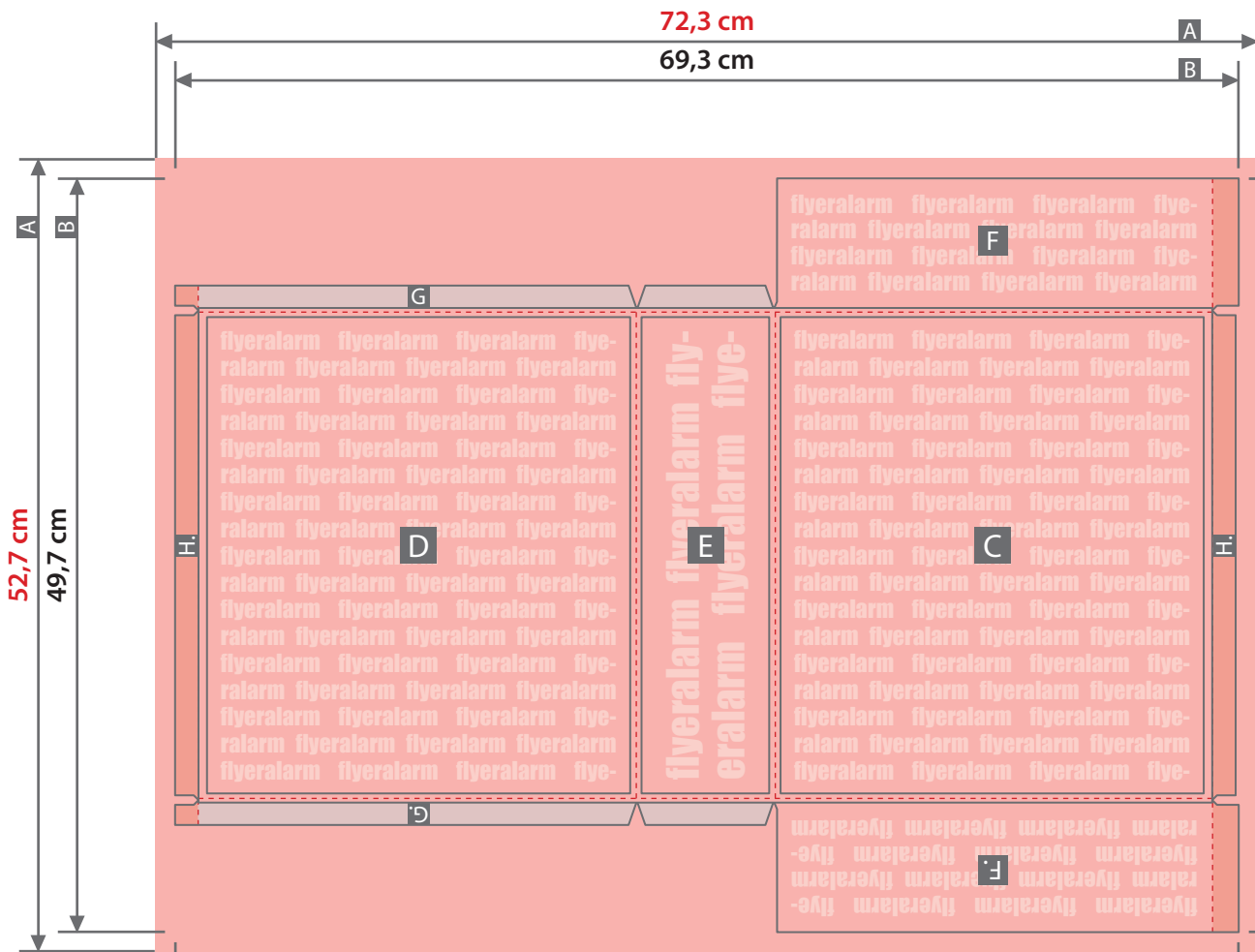


**Schuber breit**  
für Ordner mit Hebelmechanik, Rückenbreite 7,9 cm

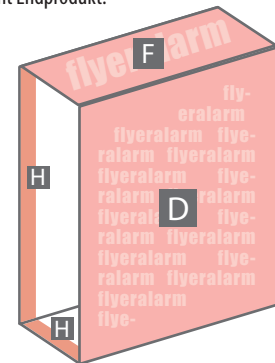


Beispiel Draufsicht:



Beim Verkleben von Druckbild und Schuber Kartonage entsteht durch die Pappstärke (1) an den Kanten aller Flächen eine Fase Klebeverbindung (2).

Ansicht Endprodukt:

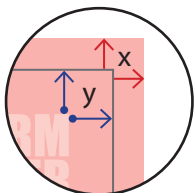


Zeichnungen sind nicht maßstabsgetreu

Geschlossenes Endformat  
**28,5 cm x 32,6 cm x 9,0 cm**

Beschnittzugabe (x)  
**15 mm**

Sicherheitsabstand (y)  
**5 mm**



- A = Datenformat
- B = Endformat
- C = Vorderseite
- D = Rückseite
- E = Rücken
- F = Seitenteil außen
- G = Seitenteil innen
- H = Innen

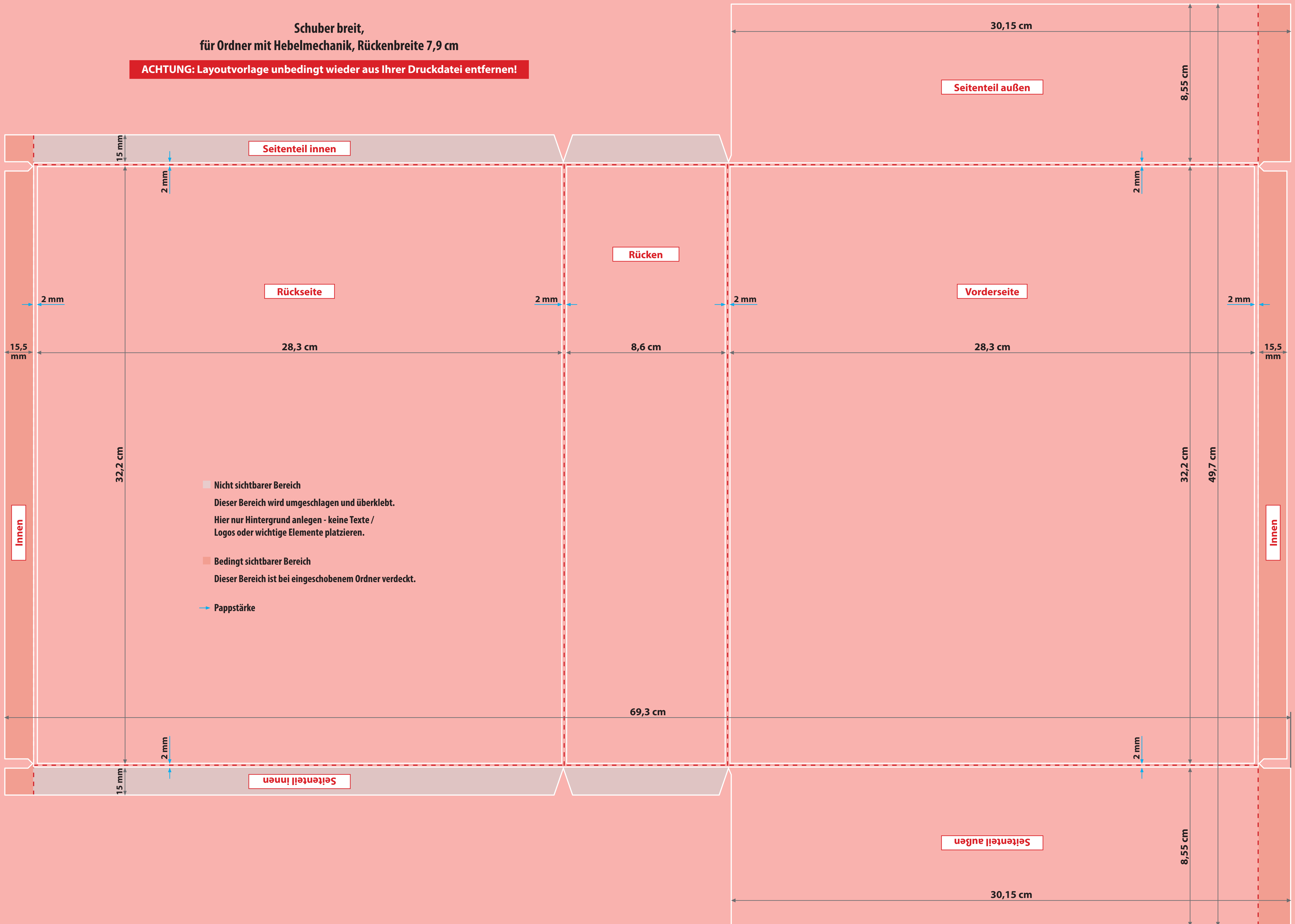
- 1** Pappstärke
- 2** Fase Klebeverbindung

**!** Innen (H):  
An der offenen Seite des Schubers verläuft dieser Teil des Layouts auf der Innenseite.

- Nicht sichtbarer Bereich
- Bedingt sichtbarer Bereich

Schuber breit,  
für Ordner mit Hebelmechanik, Rückenbreite 7,9 cm

**ACHTUNG: Layoutvorlage unbedingt wieder aus Ihrer Druckdatei entfernen!**



Seitenteil innen

Seitenteil außen

Rücken

Rückseite

Vorderseite

Innen

Innen

- Nicht sichtbarer Bereich  
Dieser Bereich wird umgeschlagen und überklebt.  
Hier nur Hintergrund anlegen - keine Texte / Logos oder wichtige Elemente platzieren.
- Bedingt sichtbarer Bereich  
Dieser Bereich ist bei eingeschobenem Ordner verdeckt.
- Pappstärke