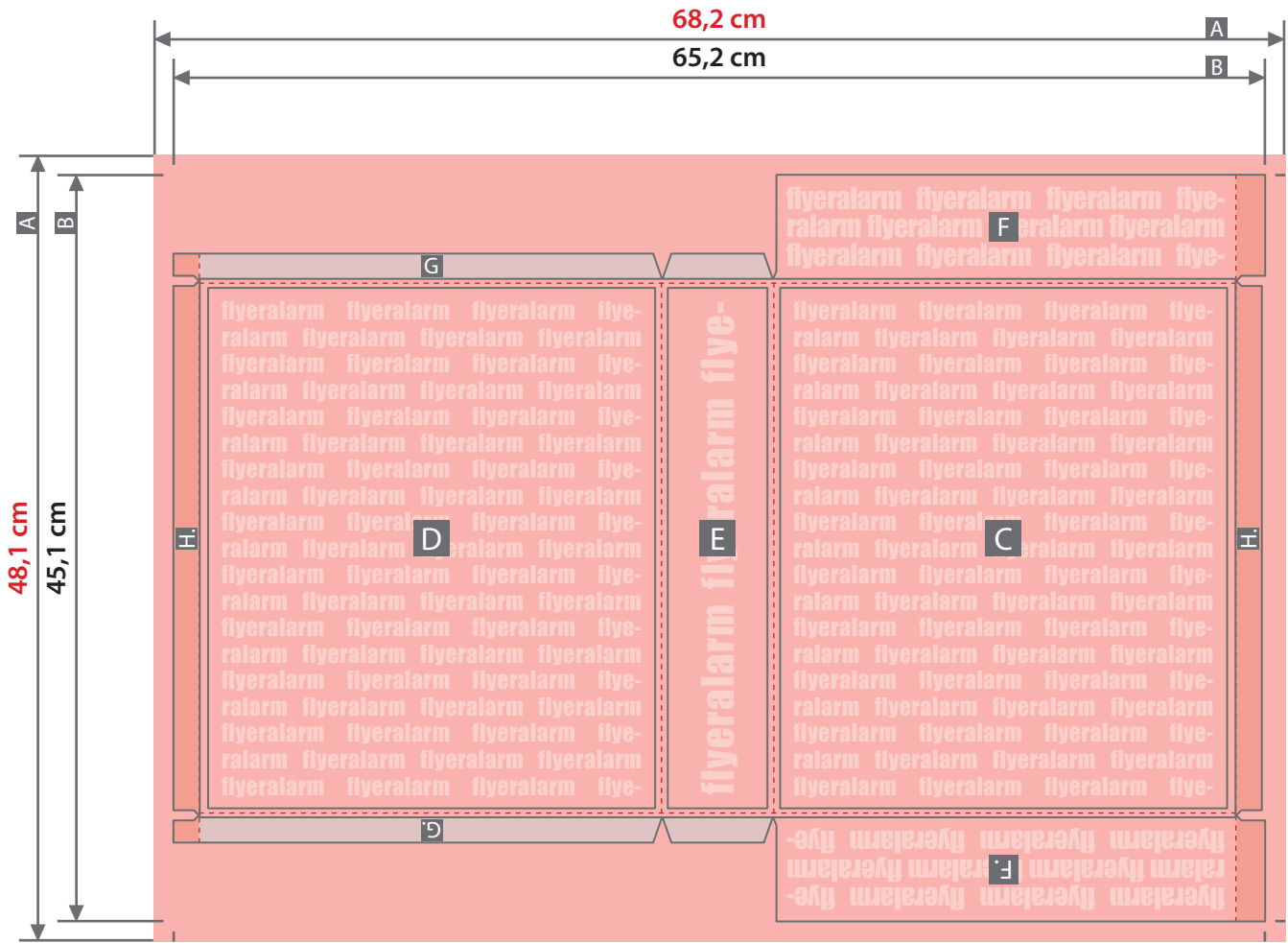
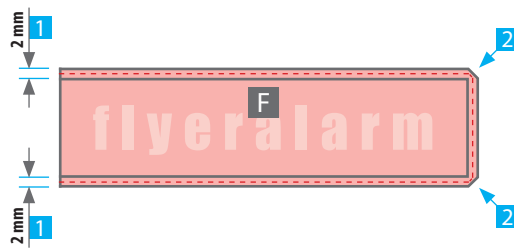


Schuber mittel
für Ordner mit Kombimechanik, Rückenbreite 5,8 cm

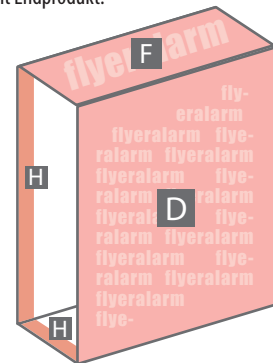


Beispiel Draufsicht:



Beim Verkleben von Druckbild und Schuber Kartonage entsteht durch die Pappstärke (1) an den Kanten aller Flächen eine Fase Klebeverbindung (2).

Ansicht Endprodukt:

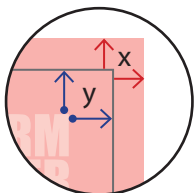


Zeichnungen sind nicht maßstabsgetreu

Geschlossenes Endformat
27,6 cm x 32,6 cm x 6,7 cm

Beschnittzugabe (x)
15 mm

Sicherheitsabstand (y)
5 mm



- A = Datenformat
- B = Endformat
- C = Vorderseite
- D = Rückseite
- E = Rücken
- F = Seitenteil außen
- G = Seitenteil innen
- H = Innen

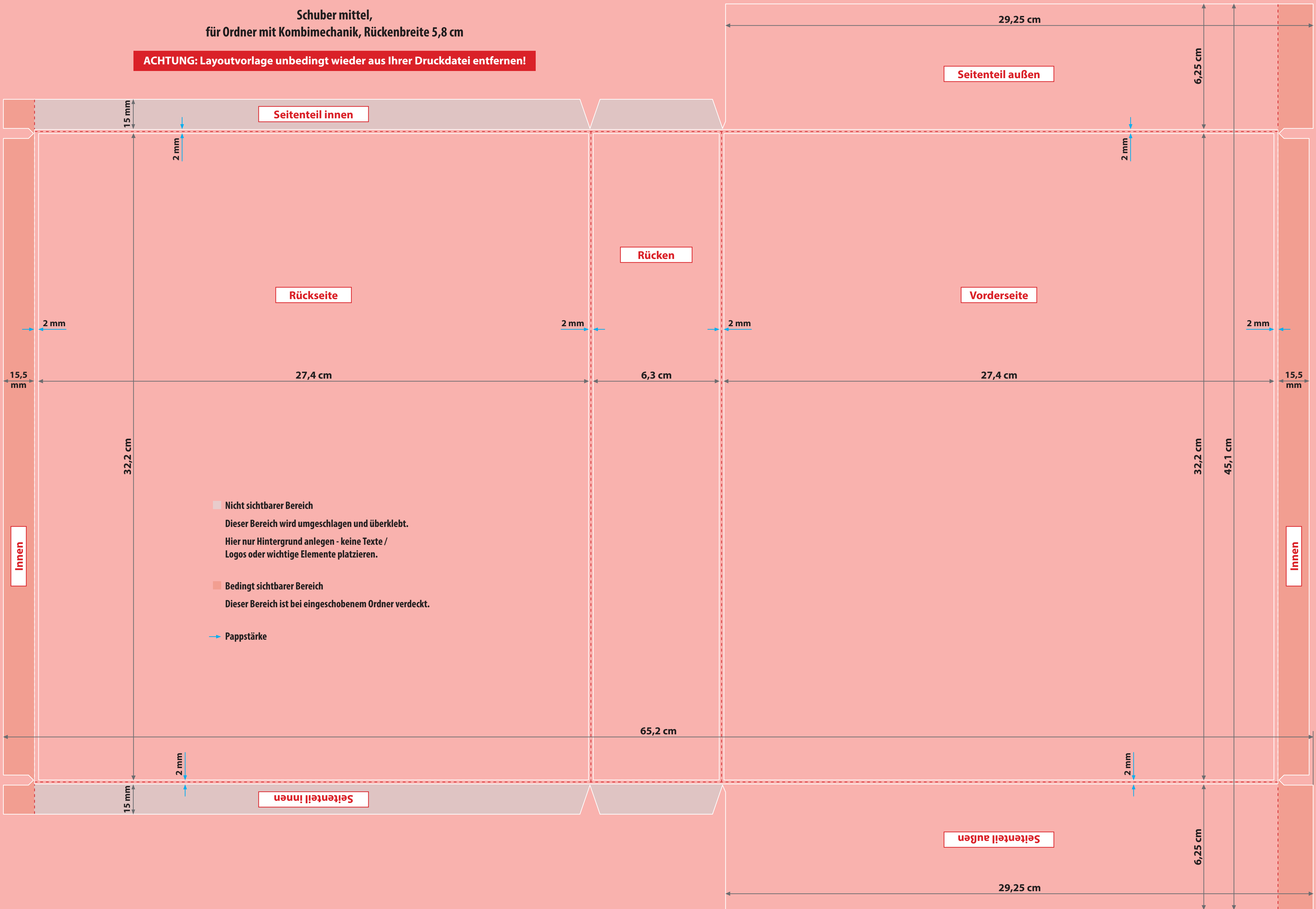
- 1** Pappstärke
- 2** Fase Klebeverbindung

! Innen (H):
An der offenen Seite des Schubers verläuft dieser Teil des Layouts auf der Innenseite.

- Nicht sichtbarer Bereich
- Bedingt sichtbarer Bereich

**Schuber mittel,
für Ordner mit Kombimechanik, Rückenbreite 5,8 cm**

ACHTUNG: Layoutvorlage unbedingt wieder aus Ihrer Druckdatei entfernen!



Seitenteil innen

Seitenteil außen

Rückseite

Rücken

Vorderseite

Innen

Innen

- Nicht sichtbarer Bereich
Dieser Bereich wird umgeschlagen und überklebt.
Hier nur Hintergrund anlegen - keine Texte / Logos oder wichtige Elemente platzieren.
- Bedingt sichtbarer Bereich
Dieser Bereich ist bei eingeschobenem Ordner verdeckt.
- Pappstärke

Seitenteil innen

Seitenteil außen