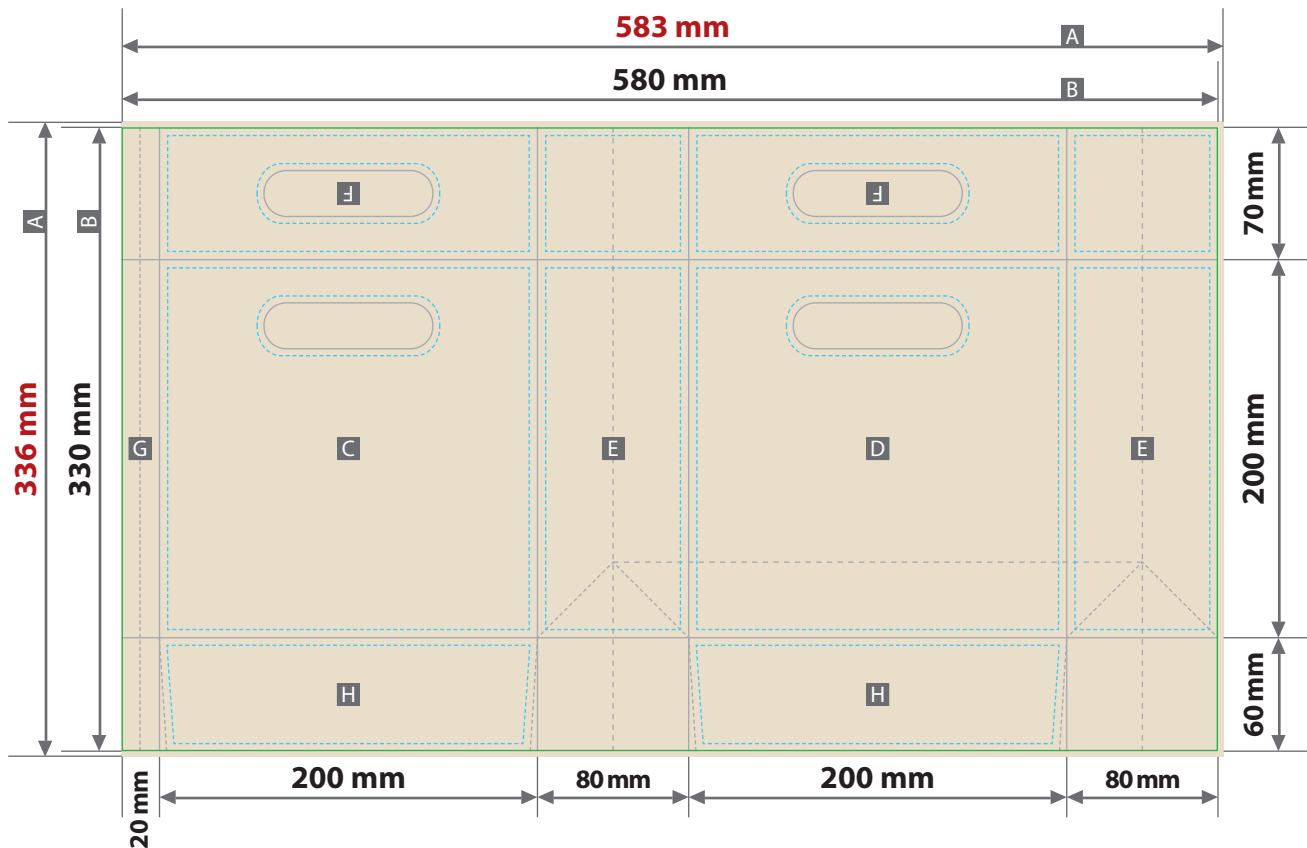


## Grifflochtragetasche, bedruckt

### Druckbereich 583 mm x 336 mm



Zeichnungen sind nicht maßstabsgetreu

#### Siehe Anlage:

① 1:1 Formatvorlage

⚠ **ACHTUNG:** Formatvorlage vor dem Speichern aus der Druckdatei entfernen!

#### Produktgröße

200 mm x 80 mm x 200 mm

#### Beschnittzugabe

rechts/ oben/ unten 3 mm  
links ohne Beschnitt

#### Sicherheitsabstand

4 mm zu den Rändern und zur Falzlinie

A = Datenformat

B = Endformat

C = Vorderseite

D = Rückseite

E = Seitenfläche

F = Revers

G = Klebelasche

H = Boden

#### ⚠ Datenanlieferung:

- als PDF-Datei
- Schriften zwingend vektorisiert

#### Vorderseite (C) + Rückseite (D):

Vollflächige Motive in diesem Bereich müssen 1 mm ringsum in die angrenzenden Flächen übergehen.

#### Klebelasche (G):

Vollflächige Motive auf der Vorderseite müssen 5 mm in die Klebefläche hinein verlängert werden.

#### Boden (H):

Flächen sind im verklebten Zustand nur bedingt sichtbar. Hier nur Hintergrund anlegen - keine Texte / Logos oder wichtige Elemente platzieren.

⚠ Griffloch nicht in den Druckdaten anlegen!

