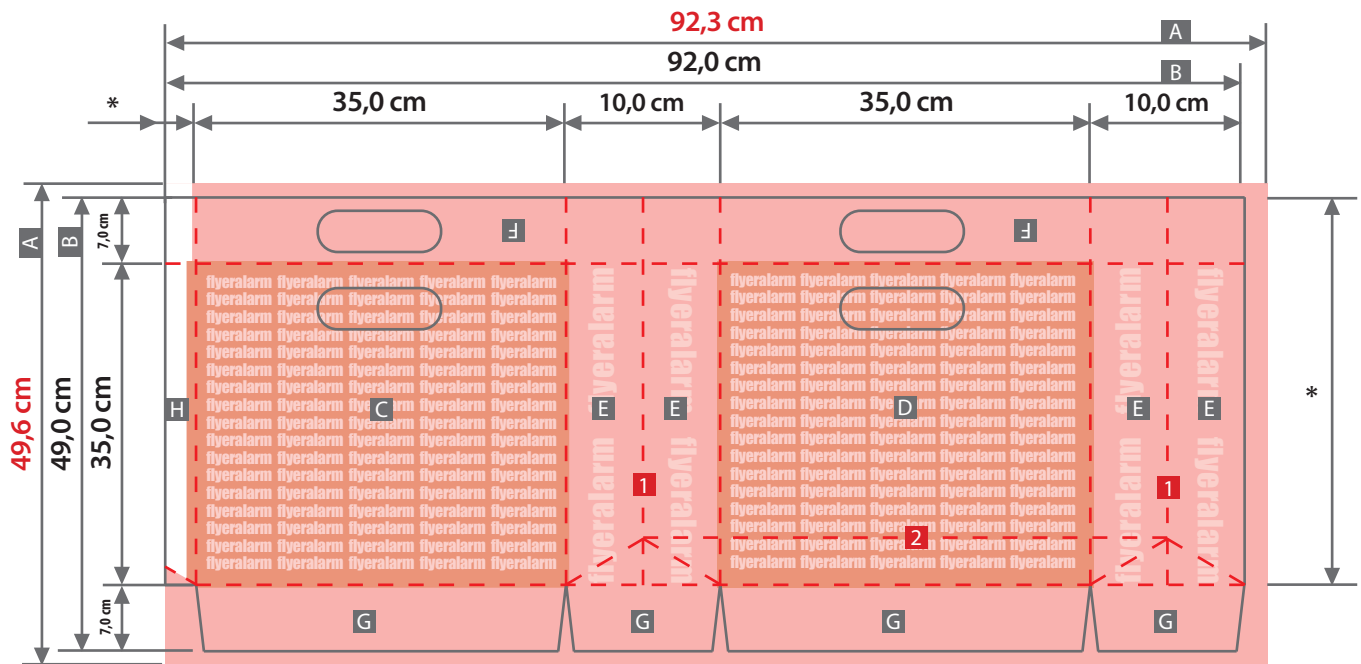


Tragetasche
35 x 10 x 35 cm, mit Griffloch



Ausrichtung des Formats wie dargestellt anliefern
 Gilt auch, wenn die Leserichtung Ihres Layouts nicht mit der Ausrichtung des Formats übereinstimmen sollte.

Zeichnungen sind nicht maßstabstreu

! Griffloch nicht in den Druckdaten anlegen!
 Sicherheitsabstand 2 mm ringsum

Geschlossenes Endformat
35,0 cm x 35,0 cm
 Beschnittzugabe (x)
links: ohne
rechts: 3 mm
oben / unten: 3 mm
 Sicherheitsabstand (y)
4 mm

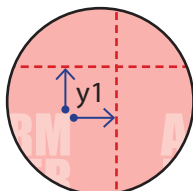
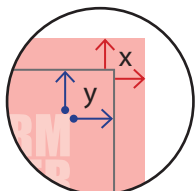
Sicherheitsabstand Falzlinie (y1)
4 mm
 Griffloch
9 x 3 cm
 1 = Seitenfalte
 2 = Einklappfalte
 (nur Rückseite)

A = Datenformat
 B = Endformat
 C = Vorderseite
 D = Rückseite
 E = Seitenfläche
 F = Revers
 G = Boden
 H = Klebefläche*
 2,0 cm x 42,0 cm

Vorderseite (C) + Rückseite (D):
 Vollflächige Motive in diesem Bereich müssen 1 mm
 ringsum in die angrenzenden Flächen übergangen.

Boden (G):
 Flächen sind im verklebten Zustand nur bedingt sichtbar.
 Hier nur Hintergrund anlegen - keine Texte / Logos
 oder wichtige Elemente platzieren.

Klebefläche (H):
 Vollflächige Motive auf der Vorderseite müssen 5 mm
 in die Klebefläche hinein verlängert werden.



ACHTUNG: Weiße Fläche wegen Verklebung nicht bedruckbar, bitte im Layout aussparen.

KLEBEFLÄCHE

REVERS

REVERS

Tragetasche
35 x 10 x 35 cm, mit Griffloch

Achtung: Formatvorlage unbedingt wieder aus der Druckdatei entfernen!

VORDERSEITE

SEITENFLÄCHE

RÜCKSEITE

SEITENFLÄCHE

Vollflächige Motive in diesem Bereich müssen nach oben, rechts, unten je 1 mm und nach links 5 mm in die jeweils angrenzenden Flächen übergehen.

Vollflächige Motive in diesem Bereich müssen 1 mm ringsum in die angrenzenden Flächen übergehen.

Dieser Bereich der Rückseite wird im gefalteten Zustand vom eingeklappten Boden verdeckt. Hier nur Hintergrund anlegen - keine Texte / Logos oder wichtige Elemente platzieren.

BODEN

BODEN

