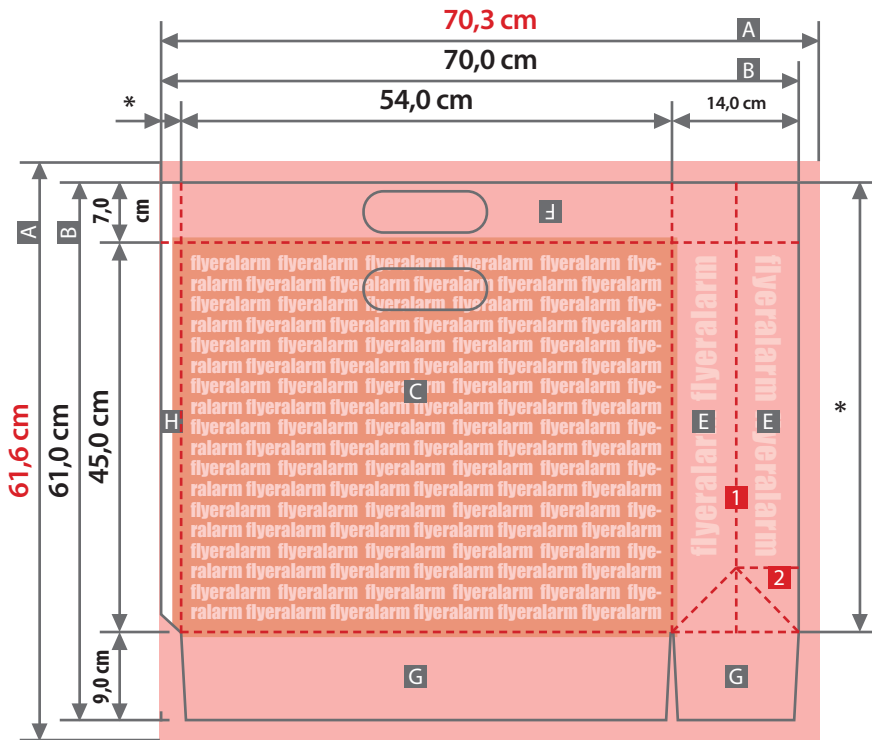


Tragetasche

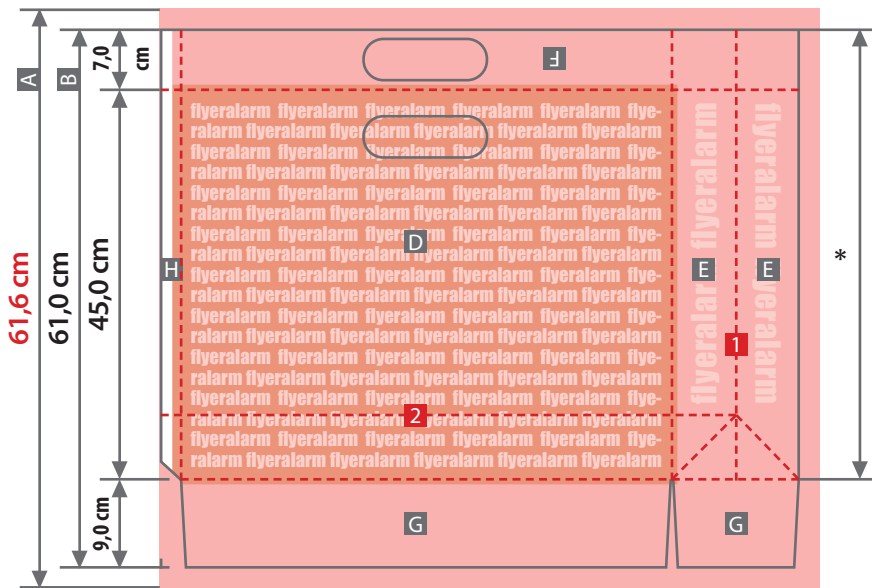
54 x 14 x 45 cm, mit Griffloch

Dokumentseite 1



Ausrichtung des Formats wie dargestellt anliefern
Gilt auch, wenn die Leserichtung Ihres Layouts nicht mit der Ausrichtung des Formats übereinstimmen sollte.

Dokumentseite 2



Zeichnungen sind nicht maßstabstreu

! Griffloch nicht in den Druckdaten anlegen!
Sicherheitsabstand 2 mm ringsum

Geschlossenes Endformat
54,0 cm x 45,0 cm
Beschnittzugabe (x)
links: ohne
rechts: 3 mm
oben / unten: 3 mm
Sicherheitsabstand (y)
4 mm

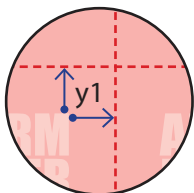
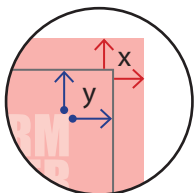
Sicherheitsabstand Falzlinie (y1)
4 mm
Griffloch
9 x 3 cm
1 = Seitenfalte
2 = Einklappfalte
(nur Rückseite)

A = Datenformat
B = Endformat
C = Vorderseite
D = Rückseite
E = Seitenfläche
F = Revers
G = Boden
H = Klebefläche*
2,0 cm x 52,0 cm

Vorderseite (C) + Rückseite (D):
Vollflächige Motive in diesem Bereich müssen 1 mm ringsum in die angrenzenden Flächen übergehen.

Boden (G):
Flächen sind im verklebten Zustand nur bedingt sichtbar. Hier nur Hintergrund anlegen - keine Texte / Logos oder wichtige Elemente platzieren.

Klebefläche (H):
Vollflächige Motive auf der Vorder und Rückseite müssen 5 mm in die Klebefläche hinein verlängert werden.



ACHTUNG: Weiße Fläche wegen Verklebung nicht bedruckbar, bitte im Layout aussparen.

KLEBEFLÄCHE

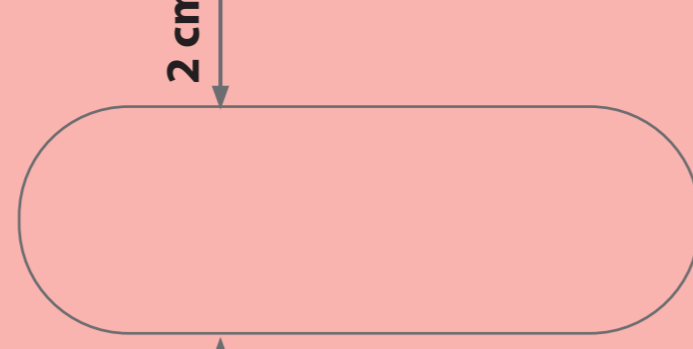
2,0 cm

61,0 cm

22,5 cm

45,0 cm

7,0 cm



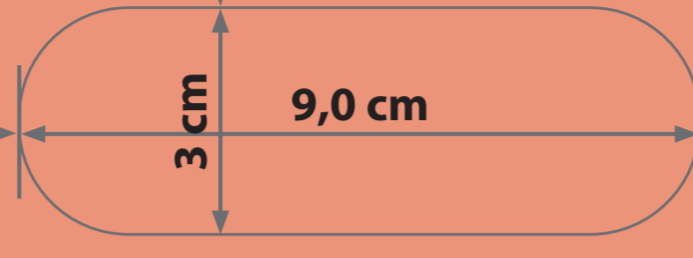
2 cm

REVERS

2 cm

2 cm

2 cm



9,0 cm

3 cm

22,5 cm

Tragetasche
54 x 14 x 45 cm, mit Griffloch

Achtung: Formatvorlage unbedingt wieder aus der Druckdatei entfernen!

VORDERSEITE

68,0 cm

54,0 cm

Vollflächige Motive in diesem Bereich müssen nach oben, rechts, unten je 1 mm und nach links 5 mm in die jeweils angrenzenden Flächen übergehen.

Vollflächige Motive in diesem Bereich müssen 1 mm ringsum in die angrenzenden Flächen übergehen.

SEITENFLÄCHE

14,0 cm

7,0 cm

9,0 cm

BODEN

9,0 cm

ACHTUNG: Weiße Fläche wegen Verklebung nicht bedruckbar, bitte im Layout aussparen.

KLEBEFLÄCHE

2,0 cm

61,0 cm

22,5 cm

45,0 cm

7,0 cm



REVERS

2 cm
2 cm

9,0 cm

3 cm

22,5 cm

Tragetasche
54 x 14 x 45 cm, mit Griffloch

Achtung: Formatvorlage unbedingt wieder aus der Druckdatei entfernen!

Vollflächige Motive in diesem Bereich müssen nach oben, rechts, unten je 1 mm und nach links 5 mm in die jeweils angrenzenden Flächen übergehen.

Vollflächige Motive in diesem Bereich müssen 1 mm ringsum in die angrenzenden Flächen übergehen.

RÜCKSEITE

68,0 cm

54,0 cm

SEITENFLÄCHE

14,0 cm

7,0 cm

Dieser Bereich der Rückseite wird im gefalteten Zustand vom eingeklappten Boden verdeckt.
Hier nur Hintergrund anlegen - keine Texte / Logos oder wichtige Elemente platzieren.

BODEN

9,0 cm

9,0 cm