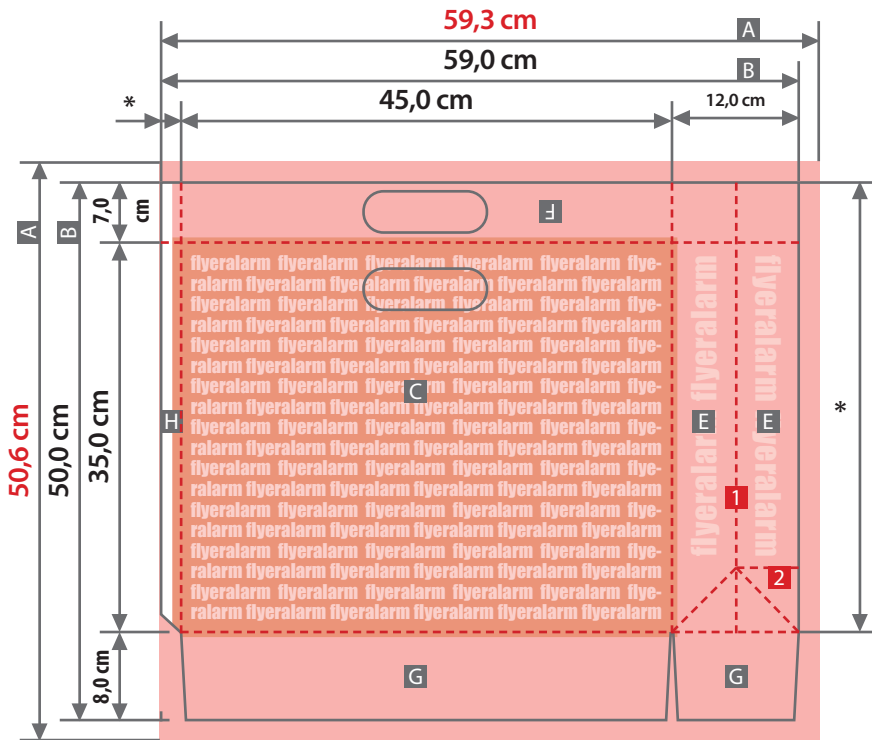


# Tragetasche

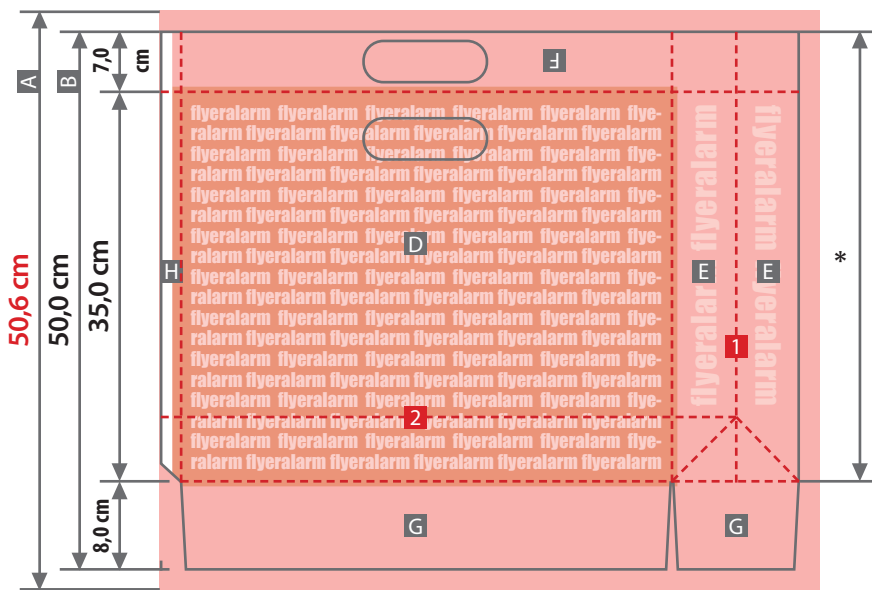
45 x 12 x 35 cm, mit Griffloch

Dokumentseite 1



**Ausrichtung des Formats wie dargestellt anliefern**  
Gilt auch, wenn die Leserichtung Ihres Layouts nicht mit der Ausrichtung des Formats übereinstimmen sollte.

Dokumentseite 2



Zeichnungen sind nicht maßstabsgetreu

Geschlossenes Endformat  
**45,0 cm x 35,0 cm**  
Beschnittzugabe (x)  
**links: ohne**  
**rechts: 3 mm**  
**oben / unten: 3 mm**  
Sicherheitsabstand (y)  
**4 mm**

Sicherheitsabstand Falzlinie (y1)  
**4 mm**  
Griffloch  
**9 x 3 cm**  
1 = Seitenfalte  
2 = Einklappfalte  
(nur Rückseite)

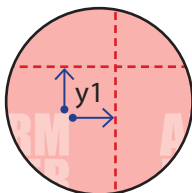
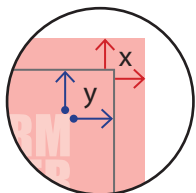
A = Datenformat  
B = Endformat  
C = Vorderseite  
D = Rückseite  
E = Seitenfläche  
F = Revers  
G = Boden  
H = Klebefläche\*  
2,0 cm x 42,0 cm

**!** Griffloch nicht in den Druckdaten anlegen!  
Sicherheitsabstand 2 mm ringsum

Vorderseite (C) + Rückseite (D):  
Vollflächige Motive in diesem Bereich müssen 1 mm ringsum in die angrenzenden Flächen übergehen.

Boden (G):  
Flächen sind im verklebten Zustand nur bedingt sichtbar.  
Hier nur Hintergrund anlegen - keine Texte / Logos oder wichtige Elemente platzieren.

Klebefläche (H):  
Vollflächige Motive auf der Vorder und Rückseite müssen 5 mm in die Klebefläche hinein verlängert werden.



ACHTUNG: Weiße Fläche wegen Verklebung nicht bedruckbar, bitte im Layout aussparen.

**KLEBEFLÄCHE**

7,0 cm



**REVERS**

2 cm

2 cm

18,0 cm



3 cm

9,0 cm

18,0 cm

**Tragetasche**  
45 x 12 x 35 cm, mit Griffloch

**Achtung: Formatvorlage unbedingt wieder aus der Druckdatei entfernen!**

**SEITENFLÄCHE**

50,0 cm

35,0 cm

**VORDERSEITE**

57,0 cm

2,0 cm

45,0 cm

12,0 cm

Vollflächige Motive in diesem Bereich müssen nach oben, rechts, unten je 1 mm und nach links 5 mm in die jeweils angrenzenden Flächen übergehen.

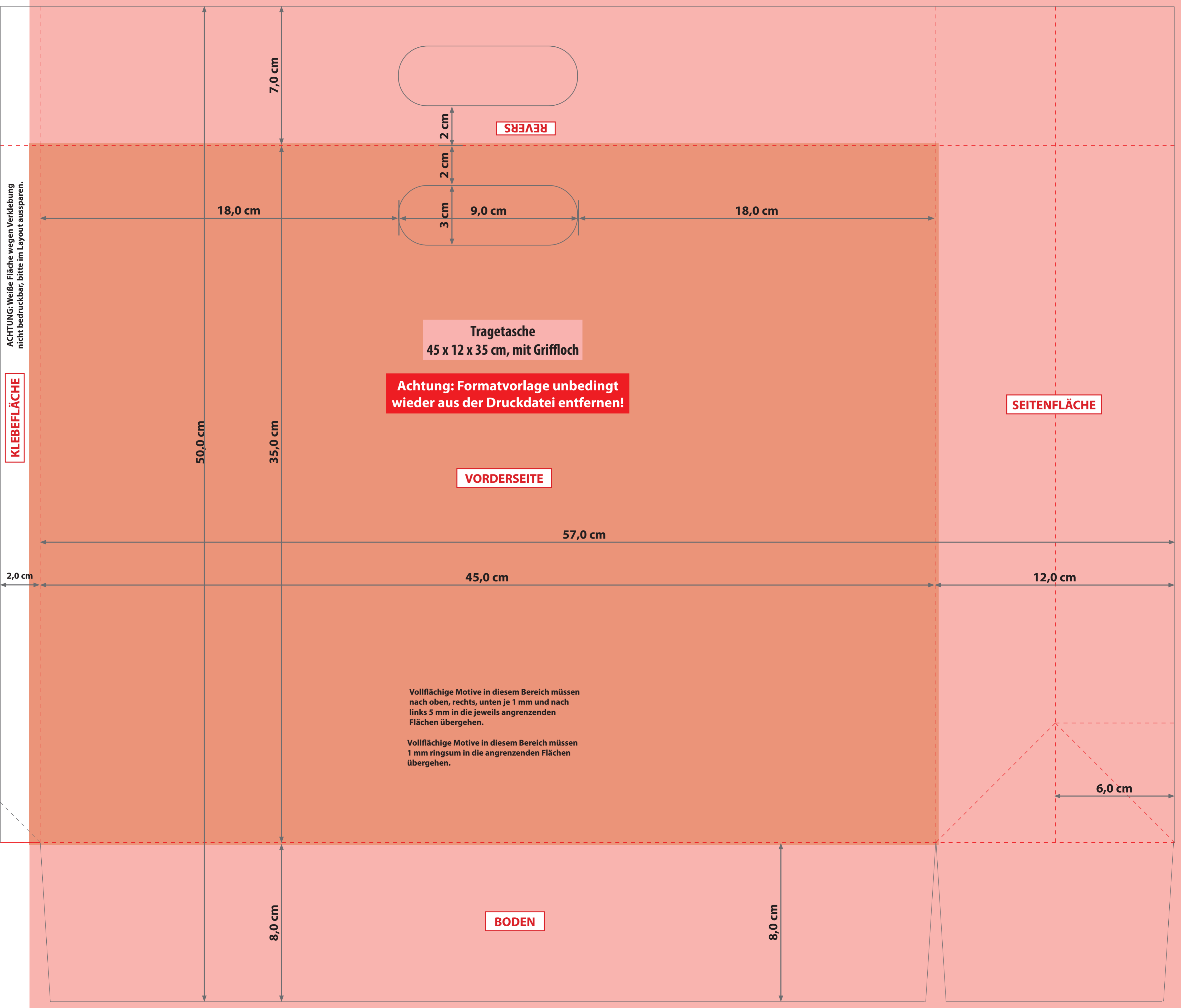
Vollflächige Motive in diesem Bereich müssen 1 mm ringsum in die angrenzenden Flächen übergehen.

6,0 cm

8,0 cm

**BODEN**

8,0 cm



ACHTUNG: Weiße Fläche wegen Verklebung nicht bedruckbar, bitte im Layout aussparen.

**KLEBEFLÄCHE**

7,0 cm



**REVERS**

2 cm

2 cm

18,0 cm



3 cm

9,0 cm

18,0 cm

**Tragetasche**  
45 x 12 x 35 cm, mit Griffloch

**Achtung: Formatvorlage unbedingt wieder aus der Druckdatei entfernen!**

**RÜCKSEITE**

Vollflächige Motive in diesem Bereich müssen nach oben, rechts, unten je 1 mm und nach links 5 mm in die jeweils angrenzenden Flächen übergehen.

Vollflächige Motive in diesem Bereich müssen 1 mm ringsum in die angrenzenden Flächen übergehen.

**SEITENFLÄCHE**

50,0 cm

35,0 cm

57,0 cm

2,0 cm

45,0 cm

12,0 cm

12,0 cm

Dieser Bereich der Rückseite wird im gefalteten Zustand vom eingeklappten Boden verdeckt.  
Hier nur Hintergrund anlegen - keine Texte / Logos oder wichtige Elemente platzieren.

6,0 cm

**BODEN**

8,0 cm

8,0 cm