

Digitaldirektdruck

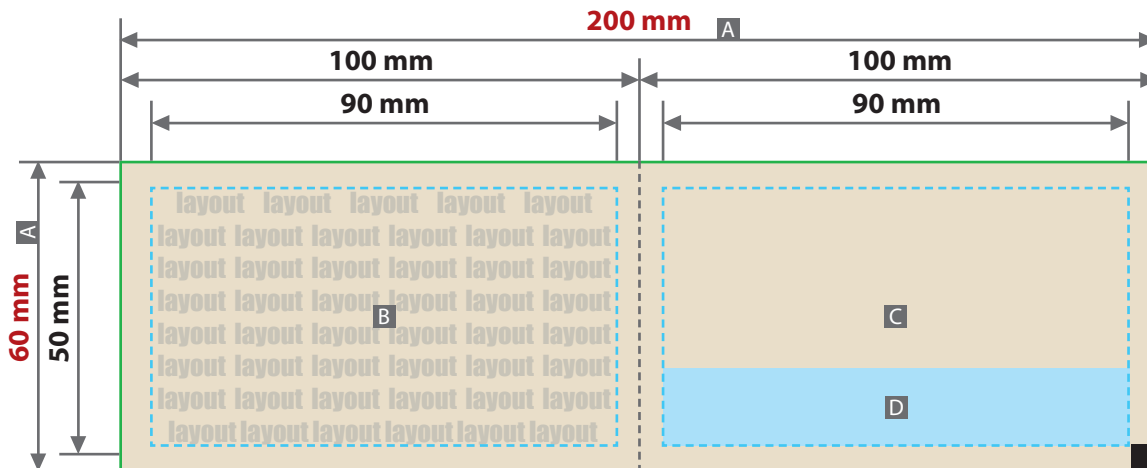
Bitte liefern Sie Ihre Daten im Maßstab 1:1 ausschließlich im PDF/X-4, TIFF oder JPG Format.

Legen Sie Schriften und Logos vektorisiert an.

Achten Sie darauf, Ihre Datei im CMYK-Farbmodus anzulegen.

Ihr Druckbild wird weiß hinterdruckt. JPG-Daten beinhalten KEINE Transparenz.

Wenn Sie in Ihrem Layout weiße Elemente verwenden, werden diese auch in Weiß gedruckt. Grafikelemente und Hintergründe, die in der Druckdatei nicht als Weiß gedruckt werden sollen, müssen als Transparenzen definiert werden.

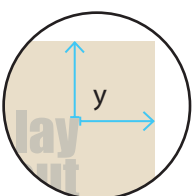
Brillenputztuch**Druckbereich 100 mm x 60 mm****Pflichtangaben und Inverkehrbringer**

Die Pflichtangaben und der Inverkehrbringer aus der beigefügten Vorlage müssen in ihrem Layout enthalten sein. Sie dürfen individuell platziert werden, jedoch inhaltlich noch in ihrer grafischen Ausgestaltung (Höhe, Breite, Platzierung, Schriftart und – Größe) nicht verändert werden.

Wenn Sie die Farbe ändern: Achten Sie darauf, dass der Kontrast vom Text zum Hintergrund erhalten bleibt, so dass der Text deutlich lesbar ist. Die Gefahrenzeichen dürfen in der Farbgestaltung nicht verändert werden!

Zeichnungen sind nicht maßstabsgetreu

Sicherheitsabstand (y)
2 mm



A = Datenformat/ Endformat

B = Vorderseite

C = Rückseite

D = Pflichtangaben

- - - = Sicherheitsabstand

Druck in CMYK, digital

! Datenanlieferung:

- als PDF-Datei
- Mindestschrifthöhe 1 mm (Kleinbuchstabe)
- Mindestlinienstärke 0,3 pt

Siehe Anlage:

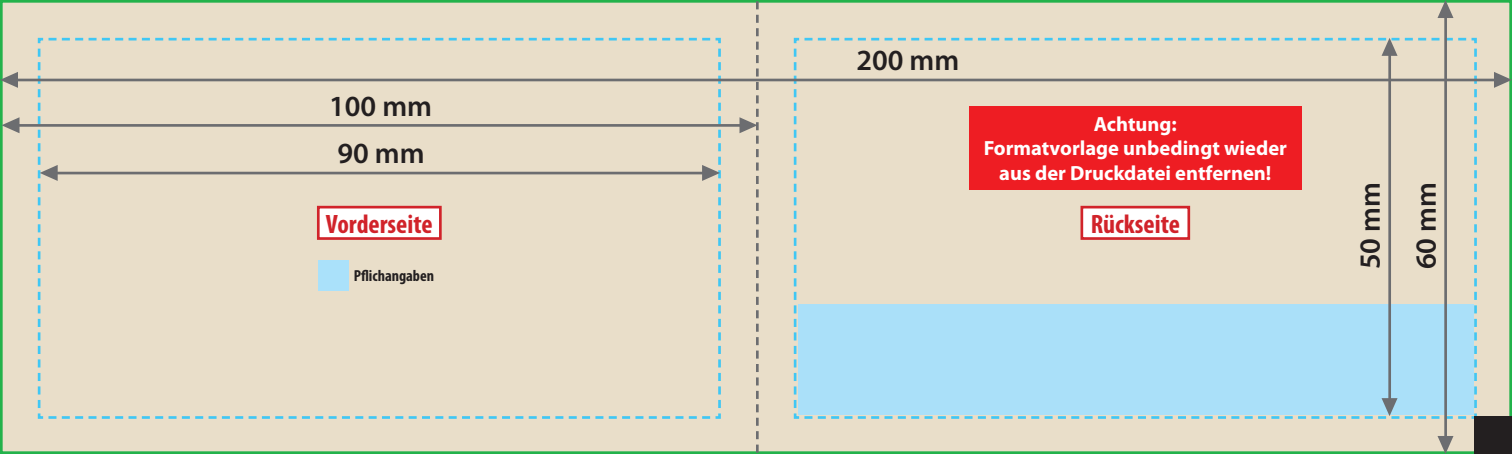
① 1:1 Formatvorlage

! ACHTUNG: Formatvorlage vor dem Speichern aus der Druckdatei entfernen!

! Pflichtangaben

Position und Inhalt müssen unverändert übernommen werden.

Wenn Sie die Farbe ändern:
Achten Sie darauf, dass der Kontrast vom Text zum Hintergrund erhalten bleibt, sodass der Text deutlich lesbar ist.



Brillenreinigungstuch

Sorgt für einen klaren und streifenfreien Durchblick. Darf nicht in die Hände von Kindern gelangen. Bei Berührung mit den Augen: Einige Minuten lang behutsam mit Wasser ausspülen. Bitte beachten Sie die Angaben des Brillenherstellers.

INGREDIENTS: <10% Isopropanol (CAS 67-63-0), <0.2% anionische Tenside, <0.2% Parfümöle

Hergestellt durch: ECS Cleaning Solutions GmbH • Wolfener Straße 32-34 • 12681 Berlin • Tel. +49 30 36464036