

## Informationen

---

### Allgemeiner Hinweis zu Layoutprogrammen

Sie benötigen ein Layoutprogramm, mit dem Volltonfarben (Sonderfarben) als Farbmodus angelegt werden können (z.B. InDesign, Illustrator, QuarkXPress, CorelDraw, etc.), Office-Programme und Bildbearbeitungsprogramme sind bei diesem Produkt für die Druckdatenerstellung nicht geeignet!

---

## Prägung

Eine Prägung wird partiell auf das Druckprodukt „aufgedruckt“, um einzelne Grafikelemente oder Flächen besonders hervorzuheben und gestalterische Effekte zu erzielen.

Die Prägung wird durch eine **Volltonfarbe** erzeugt.

### Volltonfarbe im Layout

Die Volltonfarbe darf ausschließlich **einseitig auf der ersten Dokumentseite** (Vorderseite oder Titel) angelegt werden.



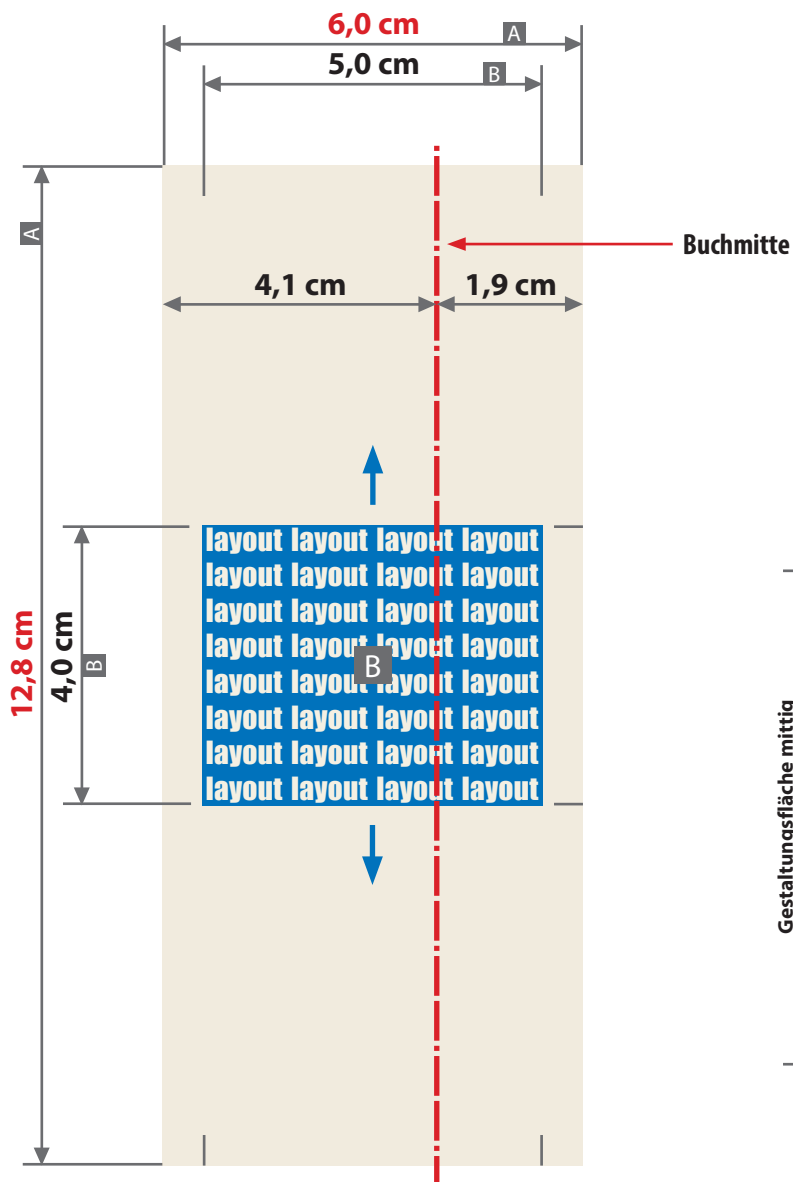
- Legen Sie eine Volltonfarbe an.
- Benennen Sie die Volltonfarbe „**flyeralarm**“.
- Die Druckdatei darf nur **eine** Volltonfarbe enthalten.
- Die Volltonfarbe hat einen Tonwert von 100% (keine Farbraster oder Halbtonwerte verwenden).
- Verwenden Sie für die Volltonfarbe keine grafischen Effekte wie Farbverlauf, Schlagschatten, Transparenz usw.
- Die Volltonfarbe darf **nicht randabfallend** angelegt sein.



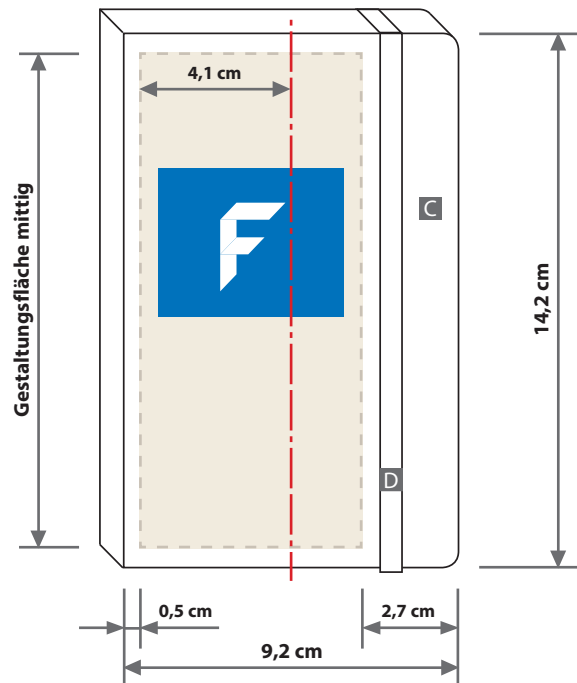
### Verbindliche Vorgaben

- **Ausschließlich Vektordaten**
- Mindestschrifthöhe positiv 2 mm (Kleinbuchstabe), bei Arial ca. 10 pt
- Mindestschrifthöhe negativ 2,8 mm (Kleinbuchstabe), bei Arial ca. 15 pt
- Positive Linien (Linie in Volltonfarbe) mindestens 1 Punkt
- Negative Linien (Umfeld der Linie in Volltonfarbe) mindestens 1,5 Punkt
- Abstand zwischen den veredelten Objekten mindestens 1,5 Punkt

**Notizbuch mit Kunstledereinband, Umschlag**  
**DIN A6, Hochformat, Prägebereich 5,0 x 4,0 cm**



Ansicht Endprodukt:  
Gestaltungsfläche und Prägebereich



**Pro Auftrag darf die Fläche „Maximale Motivgröße (B)“ nur einmal verwendet werden.**  
**Die Position der Fläche kann dabei in der „Gestaltungsfläche (A)“ frei gewählt werden.**

Zeichnungen sind nicht maßstabsgetreu

A = Gestaltungsfläche (Datenformat)  
 B = Maximale Motivgröße  
 C = Notizbuch  
 D = Gummiband

Mithilfe der Gestaltungsfläche (A) wird der Stand des Prägebereichs auf die Umschlag Vorderseite des Notizbuchs übertragen!

Auf der rechten Innenseite des Umschlags (Nachsatz) ist der Inverkehrbringer eingedruckt.

! Bei diesem Produkt darf nur eine Volltonfarbe angelegt werden!

- ausschließlich vektorisierte Daten
- Bitte als PDF-Datei liefern