

Informationen

Allgemeiner Hinweis zu Layoutprogrammen

Sie benötigen ein Layoutprogramm, mit dem Volltonfarben (Sonderfarben) als Farbmodus angelegt werden können (z.B. InDesign, Illustrator, QuarkXPress, CorelDraw, etc.), Office-Programme und Bildbearbeitungsprogramme sind bei diesem Produkt für die Druckdatenerstellung nicht geeignet!

Prägung

Eine Prägung wird partiell auf das Druckprodukt „aufgedruckt“, um einzelne Grafikelemente oder Flächen besonders hervorzuheben und gestalterische Effekte zu erzielen.

Die Prägung wird durch eine **Volltonfarbe** erzeugt.

Volltonfarbe im Layout

Die Volltonfarbe darf ausschließlich **einseitig auf der ersten Dokumentseite** (Vorderseite oder Titel) angelegt werden.



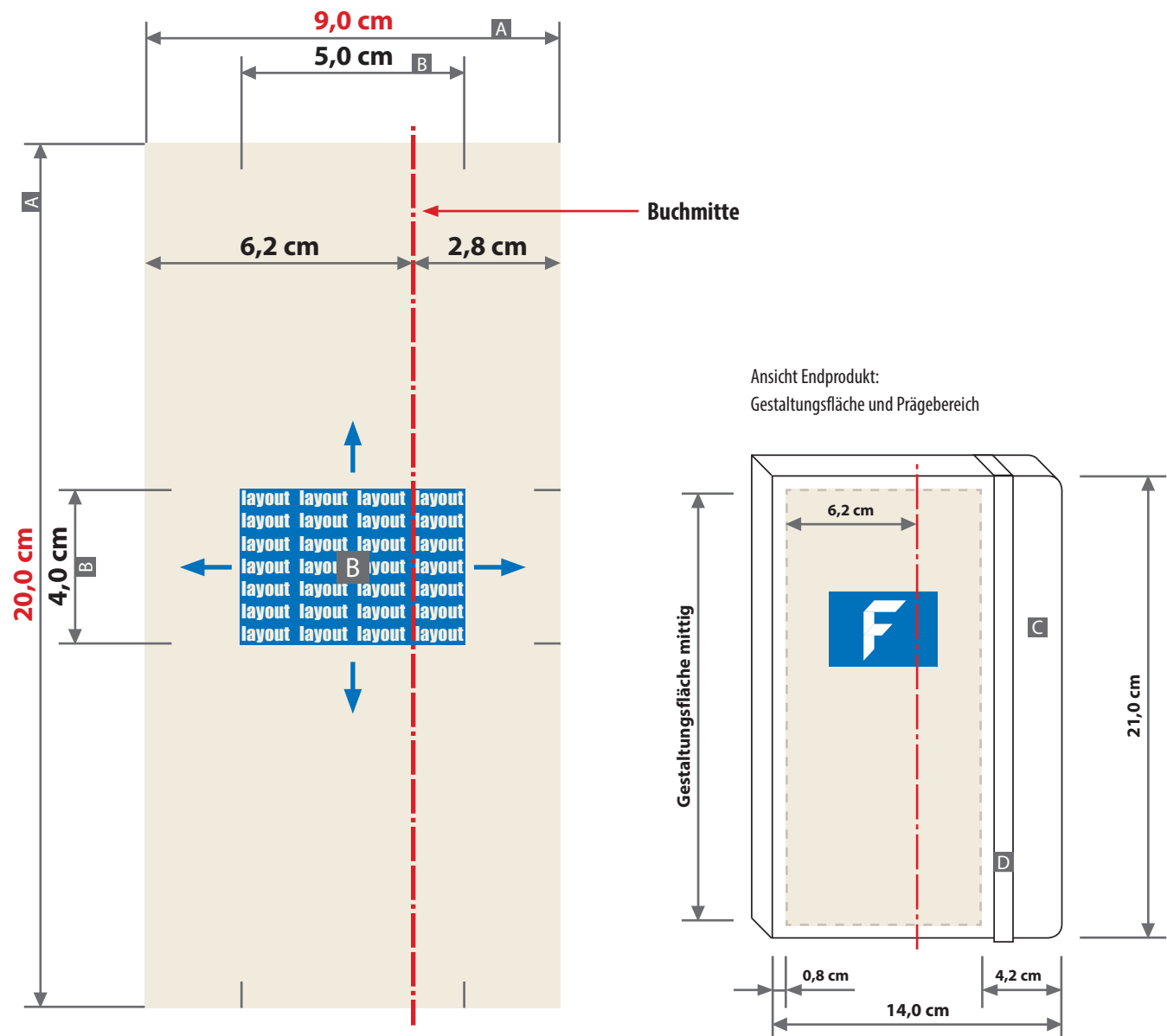
- Legen Sie eine Volltonfarbe an.
- Benennen Sie die Volltonfarbe „**flyeralarm**“.
- Die Druckdatei darf nur **eine** Volltonfarbe enthalten.
- Die Volltonfarbe hat einen Tonwert von 100% (keine Farbraster oder Halbtonwerte verwenden).
- Verwenden Sie für die Volltonfarbe keine grafischen Effekte wie Farbverlauf, Schlagschatten, Transparenz usw.
- Die Volltonfarbe darf **nicht randabfallend** angelegt sein.



Verbindliche Vorgaben

- **Ausschließlich Vektordaten**
- Mindestschrifthöhe positiv 2 mm (Kleinbuchstabe), bei Arial ca. 10 pt
- Mindestschrifthöhe negativ 2,8 mm (Kleinbuchstabe), bei Arial ca. 15 pt
- Positive Linien (Linie in Volltonfarbe) mindestens 1 Punkt
- Negative Linien (Umfeld der Linie in Volltonfarbe) mindestens 1,5 Punkt
- Abstand zwischen den veredelten Objekten mindestens 1,5 Punkt

Notizbuch mit Kunstledereinband, Umschlag DIN A5, Hochformat, Prägebereich 5,0 cm x 4,0 cm



**Pro Auftrag darf die Fläche „Maximale Motivgröße (B)“ nur einmal verwendet werden.
Die Position der Fläche kann dabei in der „Gestaltungsfläche (A)“ frei gewählt werden.**

Zeichnungen sind nicht maßstabsgetreu

A = Gestaltungsfläche (Datenformat)
B = Maximale Motivgröße
C = Notizbuch
D = Gummiband

Mithilfe der Gestaltungsfläche (A) wird der Stand des Prägebereichs auf die Umschlag Vorderseite des Notizbuchs übertragen!

Auf der rechten Innenseite des Umschlags (Nachsatz) ist der Inverkehrbringer eingedruckt.

! Bei diesem Produkt darf nur eine Volltonfarbe angelegt werden!

- ausschließlich vektorisierte Daten
- Bitte als PDF-Datei liefern