

Aufbauanleitung

Display, Roll-Up XXL



Lieferumfang



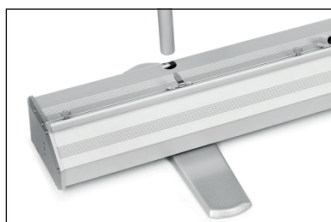
1 x Displaysystem
1 x Transporttasche

Bei System inkl. Druck zusätzlich:
1 x Bannerdruck

Montage



1. Die beiden Füße ausklappen.



2. Teleskopstangen in die vorgesehenen Löcher im Gehäuse stellen.



3. Den Bannerdruck aus dem Gehäuse ziehen.



4. Die Schiene des Banners mit den Haken in beide Teleskopstangen einhängen.



5. Beide Teleskopstangen auf die gleiche Höhe einstellen und arretieren.



6. Fertig!

Unser Tipp: Montage zu zweit ausführen!

Unsere Empfehlung:
Montage zu zweit ausführen

Entfernen des bestehenden Banners

1. Altes Banner komplett herausziehen und festhalten.



2. Sicherungsstift in das kleine Loch einstecken und Federspannung der Rolle sichern.

Der Stift verhindert das unkontrollierte Einrollen des Banners, welches eine defekte Feder zur Folge hätte.



3. Banner vorsichtig von der Klebestelle lösen.



4. Schrauben an der Schiene lösen und Banner mit der Leiste herausziehen.

Montage des neuen Banners



1. Schutzpapier der Leiste, welche mit dem neuen Banner ausgeliefert wird, abziehen.



2. Das obere Ende des Banners mit der **Rückseite** auf die Klebefläche der Leiste anbringen.



3. Banner mit der Leiste in die Schiene einschieben und mit den Schrauben befestigen. Diese müssen sich auf der Rückseite des Banners befinden.



4. Banner bis auf ca. 20 cm zusammenrollen (Druckbild innen).



5. Kassette auf den Kopf drehen (Druckbild nach oben). Das untere Ende des Banners auf der **Vorder- und Rückseite** mit Klebeband fixieren.



6. Banner festhalten, den Stift lösen und **vorsichtig einrollen** lassen.