

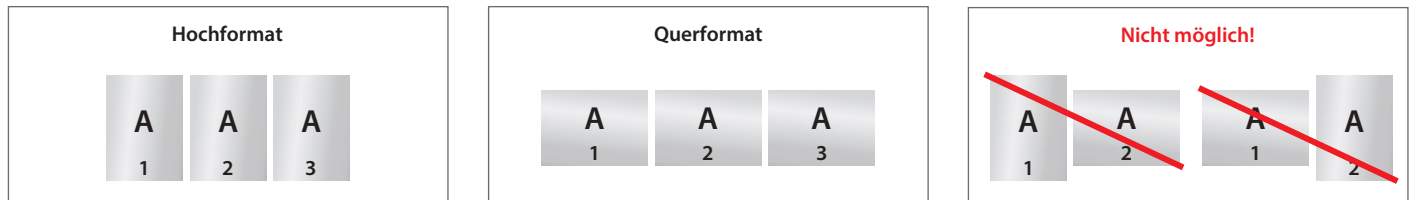
Informationen

Diese Informationen helfen Ihnen Ihre Druckdatei optimal zu erstellen.

Ergänzende Vorgaben finden Sie auf unserer Webseite unter dem Menüpunkt „Druckdaten“.

› Ausrichtung des Formats

- Alle Dokumentseiten (1, 2, 3 u.s.w.) einheitlich in der gewünschten Ausrichtung des Formats anliefern: Hochformat oder Querformat
- Eine Mischung von Hochformat und Querformat ist nicht möglich
- Die Ausrichtung des Formats muss bereits im Layoutprogramm entsprechend angelegt werden - keine Drehungen der Seiten im Druck-PDF anwenden
- Die Ausrichtung des Formats muss mit der Leserichtung des Layouts übereinstimmen



› Reihenfolge der Dokumentseiten

Dokumentseiten in chronologischer Reihenfolge anordnen, beginnend mit Dokumentseite 1 / Titel.

› Unterschiedliche Leserichtungen im Layout bei beidseitigen Drucken

Beachten Sie bei unterschiedlichen Leserichtungen (A) innerhalb eines beidseitigen Drucks, dass der Druckbogen 180 Grad um seine vertikale Achse gedreht wird. Legen Sie Ihr Layout und die Ausrichtung des Formats dementsprechend an.

Beispiele:



Hochformat

Querformat

Querformat Einbruchfalz

Bedeutung der Symbole

- **Datenformat:** Format / Größe der Dokumentseite
- **Endformat:** Format / Größe des fertigen Produkts
Hintergrundelemente (Farben / Bilder / Grafiken / Texte) müssen über den Rand des Endformats hinaus angelegt werden, um Blitzer (weiße Schneidkanten) zu vermeiden.
- Neutraler Bereich:** Dieser Bereich muss im Layout ausgespart werden!
- ▨ **Nicht sichtbarer Bereich:** Hier keine wichtigen Informationen platzieren!
Jedoch müssen Hintergrundelemente in diesem Bereich angelegt werden, um Blitzer zu vermeiden.
- **Beschnittzugabe:** Bereich des Produkts, der bei der Weiterverarbeitung entfällt
- **Nahtzugabe:** Bereich des Produkts, der für das Vernähen benötigt wird
- **Sicherheitsabstand zum Datenformat:** Abstand der Texte / Informationen zum Rand des Datenformats
- **Sicherheitsabstand zum Endformat:** Abstand der Texte / Informationen zum Rand des Endformats
- - - **Falz/Nut/Falte:** An dieser Stelle wird das Produkt gefalzt / genutet / gefaltet
- . - **Perforation:** An dieser Stelle wird das Produkt perforiert
- - - **Naht:** An dieser Stelle wird das Produkt vernäht

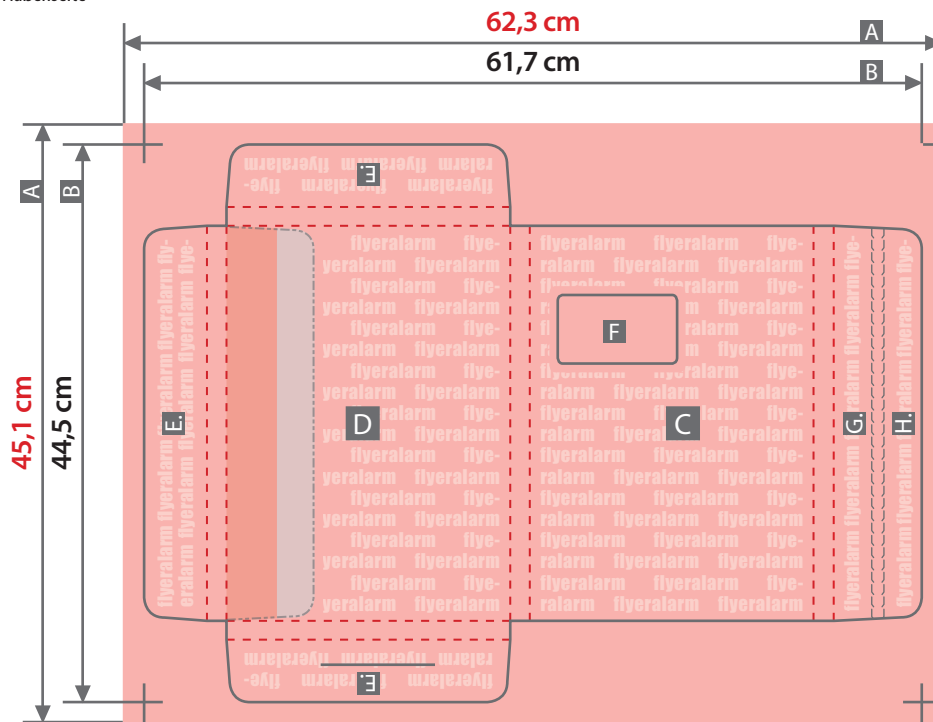
› Fragen & Hilfe

Auf unserer Webseite finden Sie Hilfen und Tipps rund um unsere Produkte.

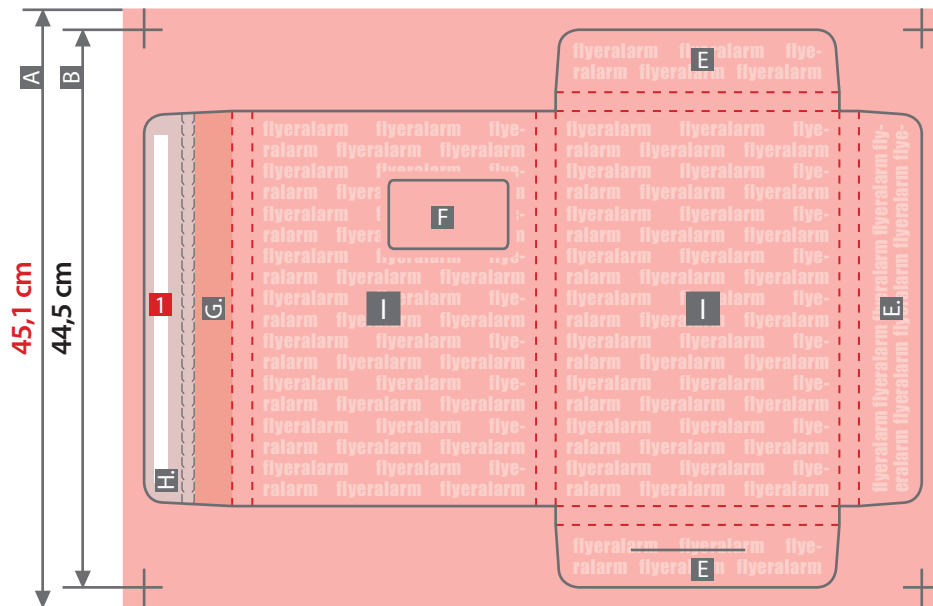
Gerne beraten und unterstützen wir Sie auch telefonisch über unser Customer Service Center.

Versandmappe für DIN A4, Hochformat, 2-teilig, Füllhöhe 15 mm, mit Adressfenster

Außenseite



Innenseite (nicht benötigt bei einseitigem Druck)



Zeichnungen sind nicht maßstabsgetreu

Geschlossenes Endformat

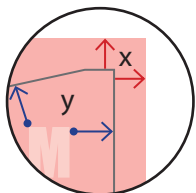
22,5 cm x 31,5 cm

Beschnittzugabe (x)

3 mm

Sicherheitsabstand (y)

5 mm



A = Datenformat

B = Endformat

C = Titel

D = Rückseite

E = Lasche

F = Adressfenster

G = Verschlusslasche

H = Klebelasche

I = Innen

! Adressfenster (F):
Keine ausgesparte Fläche für Fenster anlegen!
Sicherheitsabstand 5 mm vom Fenster-Rand
Eckenradius 4 mm

1 Haftklebestreifen 1,2 cm x 27,5 cm
Nicht in den Druckdaten anlegen!

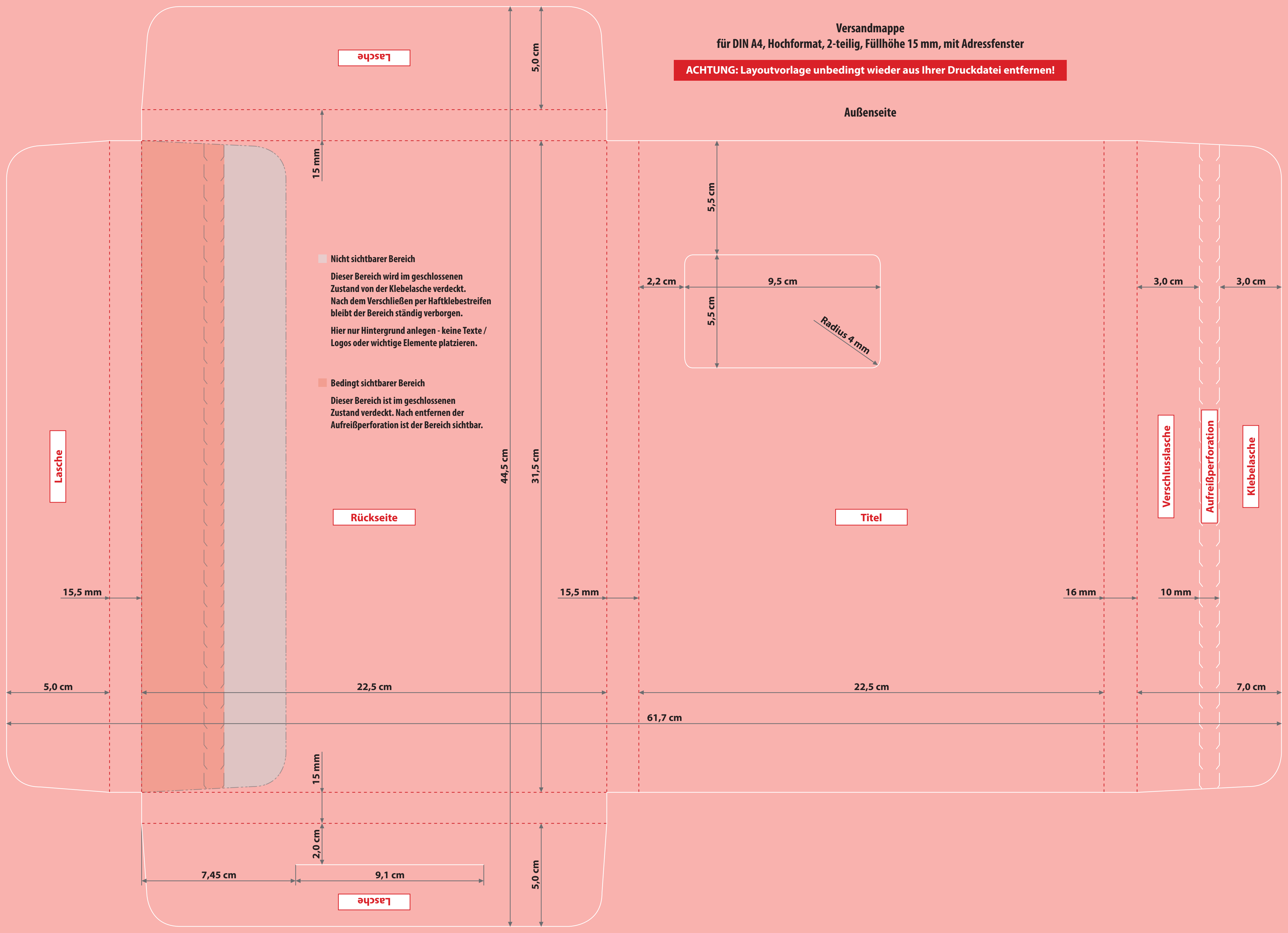
■ Nicht sichtbarer Bereich

■ Bedingt sichtbarer Bereich

Versandmappe
für DIN A4, Hochformat, 2-teilig, Füllhöhe 15 mm, mit Adressfenster

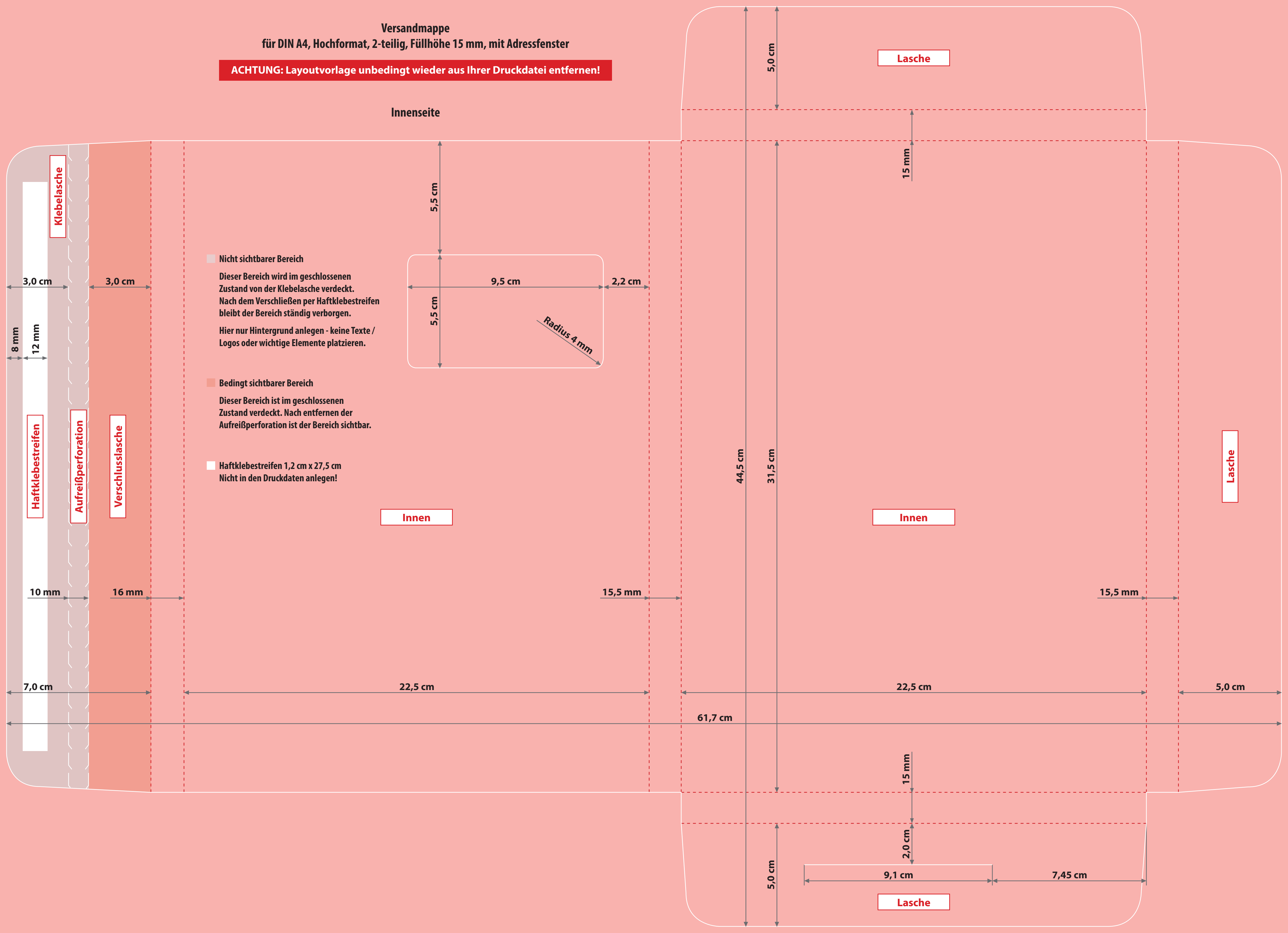
ACHTUNG: Layoutvorlage unbedingt wieder aus Ihrer Druckdatei entfernen!

Außenseite

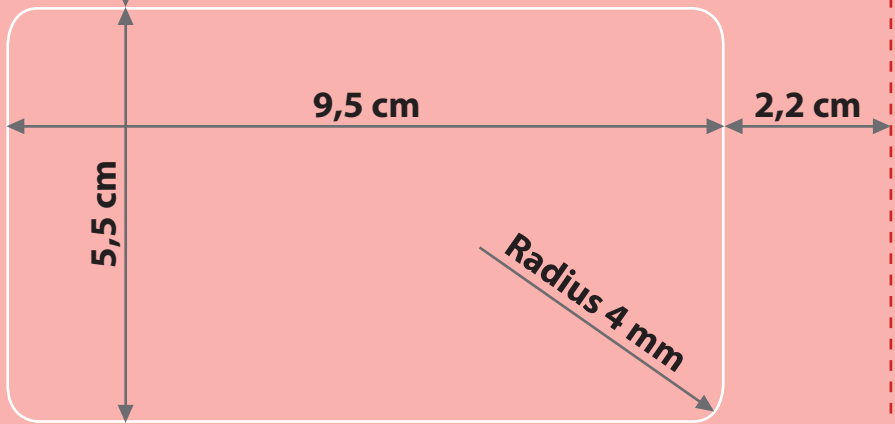


Versandmappe
für DIN A4, Hochformat, 2-teilig, Füllhöhe 15 mm, mit Adressfenster

ACHTUNG: Layoutvorlage unbedingt wieder aus Ihrer Druckdatei entfernen!



- Nicht sichtbarer Bereich**
Dieser Bereich wird im geschlossenen Zustand von der Klebelasche verdeckt. Nach dem Verschließen per Haftklebestreifen bleibt der Bereich ständig verborgen. Hier nur Hintergrund anlegen - keine Texte / Logos oder wichtige Elemente platzieren.
- Bedingt sichtbarer Bereich**
Dieser Bereich ist im geschlossenen Zustand verdeckt. Nach entfernen der Aufreißperforation ist der Bereich sichtbar.
- Haftklebestreifen 1,2 cm x 27,5 cm**
Nicht in den Druckdaten anlegen!



Innen

Innen

Lasche

Lasche

Lasche