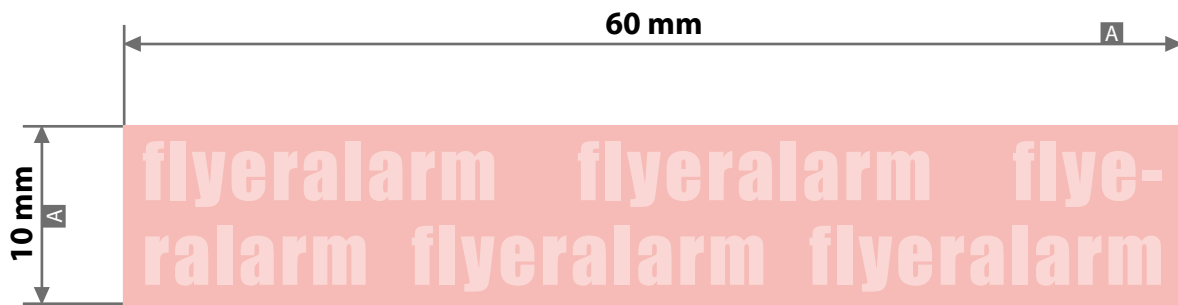


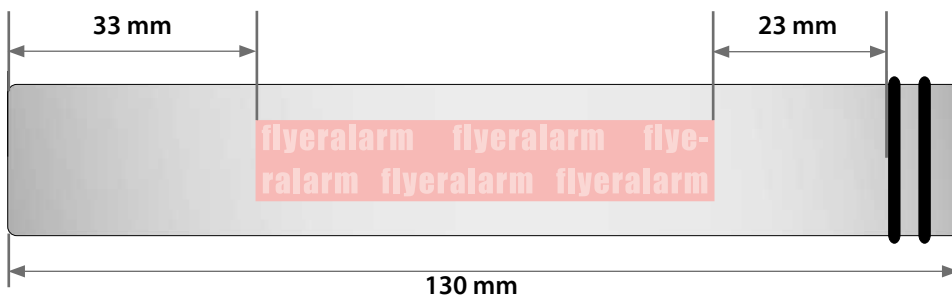
Flaschenöffner modern, Aluminium bedruckbar

Druckbereich 60 mm x 10 mm



Für die Anlieferung der Druckdaten ist das Datenformat (A) verbindlich, unabhängig von der Größe des angelegten Motivs!

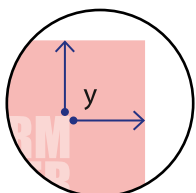
Motivbereich auf Produkt



Zeichnungen sind nicht maßstabsgetreu

Sicherheitsabstand (y)
2 mm

A = maximale Motivgröße
(Datenformat)



Bei diesem Produkt sind nur Volltonfarben aus der Farbpalette Pantone C möglich!
Maximal 3 Farben

Verwendung der Farbe „Weiß“ (WHITE)

Wenn Sie Weiß in Ihrem Layout verwenden möchten, beachten Sie bitte folgende Instruktionen:

Grafikelemente und Hintergründe, die mit der Farbe Weiß gestaltet sind (gilt auch für Flächen in Papierweiß), müssen als Volltonfarbe definiert sein.

Das Farbfeld muss WHITE benannt werden.
(Bitte achten Sie auf die Schreibweise)

Ihr Druckbild wird durch den silberfarbigen Untergrund leicht beeinflusst.

- !** Bitte senden Sie Ihre Datei:
- als PDF-Datei
 - ausschließlich vektorisierte Daten
 - Motiv muss in Volltonfarbe (100%) angelegt sein
 - keine grafischen Effekte wie z. B. Schlagschatten nutzen
 - Mindestschriftgröße
8 pt (2 mm)
 - Mindeststärke positive Linien
0,3 pt (0,11 mm)
 - Mindeststärke negative Linien
0,5 pt (0,18 mm)