

Informationen

Allgemeiner Hinweis zu Layoutprogrammen

Sie benötigen ein Layoutprogramm, mit dem Volltonfarben (Sonderfarben) als Farbmodus angelegt werden können (z.B. InDesign, Illustrator, QuarkXPress, CorelDraw, etc.), Office-Programme und Bildbearbeitungsprogramme sind bei diesem Produkt für die Druckdatenerstellung nicht geeignet!

Stick

Bitte liefern Sie Ihre Daten im Maßstab 1:1 ausschließlich im PDF/X-3 Format.

Verwenden Sie ausschließlich Vektorgrafiken.

Verwenden Sie exakt die Anzahl der Farben gemäß Ihrer Bestellung. Pro Gestaltungselement ist nur eine Garnfarbe möglich.

Volltonfarbe im Layout



- Verwenden Sie ausschließlich Volltonfarben und „WHITE“ als Volltonfarbe in Ihrem Layout (kein CMYK, RGB, LAB).
- Die verwendeten Volltonfarben müssen in Anzahl, Farbwert und Schreibweise (z.B. HKS 1 N, Pantone 359 C, Pantone 803 U usw.) mit Ihrer Bestellung übereinstimmen.
- Es können HKS N, Pantone C und Pantone U Volltonfarben zusammen in einer Datei verwendet werden.
- Verwenden Sie für die Volltonfarbe keine grafischen Effekte wie Farbverlauf, Schlagschatten, Transparenz usw.
- Volltonfarben müssen einen Tonwert von 100% haben (keine Farbraster oder Halbtonwerte verwenden).
- Verwenden Sie ausschließlich Vektorgrafiken (keine Pixeldaten).
- Grafikelemente und Hintergründe müssen ebenfalls als Volltonfarbe definiert sein.



Verwendung der Farbe „Weiß“ (WHITE)

- Bitte beachten Sie, dass auch Weiß eine eigenständige Garnfarbe ist. Sollten Sie weiße Elemente oder weißen Hintergrund in Ihrem Layout verwenden, wird diese Garnfarbe also immer mitgezählt.
- Grafikelemente und Hintergründe, die mit der Farbe Weiß (gilt auch für Flächen in „Papierweiß“) gestaltet sind, müssen als Volltonfarbe definiert sein.
- Die Volltonfarbe muss **WHITE** benannt werden. (Bitte achten Sie auf korrekte Schreibweise.)

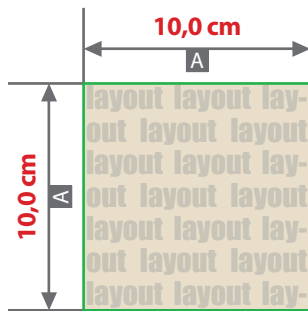
Wichtige Hinweise

- 3D Stick ist geeignet für einfache Logos.
- Runde Grafikelemente und Kreisbögen können aufgrund der gewebten Herstellung nicht exakt umgesetzt werden.
- Die angegebenen Farbwerte sind Vergleichswerte (Darstellung in Monitorfarben), die verwendeten Webgarne können geringfügig in der Farbgebung abweichen.

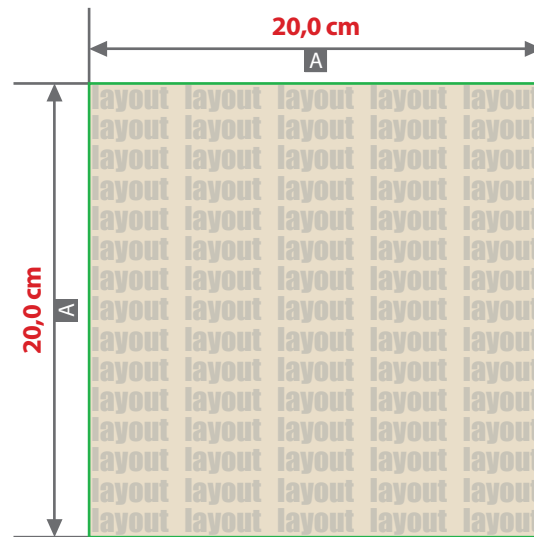
Bademantel Sophie Muval

Stickbereiche

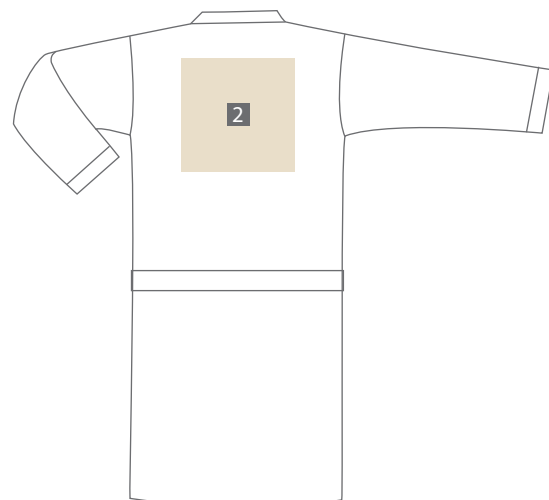
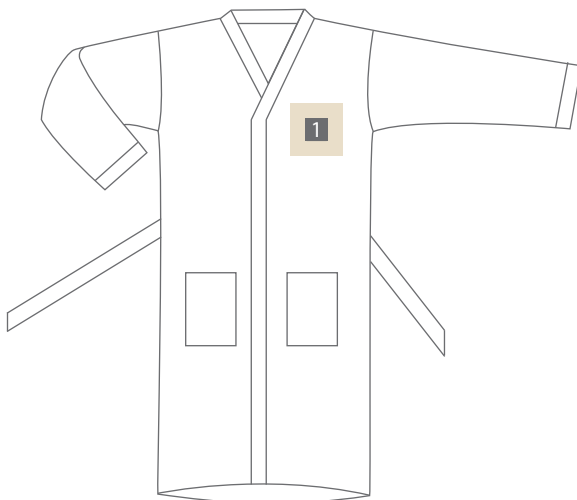
Stickbereich 1
Vorderseite Brust (links)



Stickbereich 2
Rückseite mittig



Motivbereich auf Produkt



Zeichnungen sind nicht maßstabsgetreu

A = Datenformat

B = Motivbereich auf Produkt

! Bei diesem Produkt sind ein oder zwei Stickbereiche pro Bestellung möglich!

Die Position des Motivs ist abhängig von der Konfektionsgröße und kann leicht variieren.

! Datenanlieferung:

- als PDF-Datei
- ausschließlich vektorisierte Daten
- Motiv muss in Volltonfarbe (100%) angelegt sein
- maximal 12 Farben möglich, HKS N, Pantone C, WHITE
- WHITE zählt als Farbe
- pro Gestaltungselement ist nur eine Garnfarbe möglich
- keine grafischen Effekte wie z. B. Verläufe, Raster, Schlagschatten nutzen
- Mindestschriftgröße 4 mm (Kleinbuchstabe)
- Mindestlinienstärke 1,5 pt (0,5 mm)

! Verwendung der Farbe „Weiß“ (WHITE)

Weißer Elemente müssen mit einer Volltonfarbe 100% eingefärbt sein.
Das Farbfeld muss WHITE benannt werden.
Bitte achten Sie auf die Schreibweise.

! Verwendung der Farbe „Schwarz“

Schwarze Elemente müssen mit einer Volltonfarbe 100% eingefärbt sein: HKS 88 N, HKS 88 K, Pantone Black C.