

## Informationen

### Allgemeiner Hinweis zu Layoutprogrammen

Sie benötigen ein Layoutprogramm, mit dem Volltonfarben (Sonderfarben) als Farbmodus angelegt werden können (z.B. InDesign, Illustrator, QuarkXPress, CorelDraw, etc.), Office-Programme und Bildbearbeitungsprogramme sind bei diesem Produkt für die Druckdatenerstellung ungeeignet!

## Volltonfarben HKS K oder PANTONE C

HKS- und PANTONE-Farben werden als gesonderte Farben hergestellt und direkt gedruckt.

Verwenden Sie exakt die **Anzahl der Farben pro Druckbereich** gemäß Ihrer Bestellung.

### Beispiele

Druckbereich: 1 farbig

Volltonfarbe: HKS K

Druckbereich: 1 farbig

Volltonfarbe: PANTONE C

### Umgang mit den Volltonfarben

- Verwenden Sie ausschließlich Farben aus **HKS K oder PANTONE C (Solid Coated)**.
- **Benennen Sie die Volltonfarbe nach folgendem Beispiel:**

HKS 1 K	PANTONE 286 C
HKS 13 K	PANTONE 146 C
HKS 47 K	PANTONE Yellow C
- Achten Sie auf die korrekte Schreibweise inklusive der Leerzeichen.

- Verwenden Sie kein CMYK, RGB, LAB oder andere Volltonfarben (wie z.B. HKS Z).
- Die Volltonfarben haben einen Tonwert von 100% (keine Farbraster oder Halbtonwerte verwenden).
- Verwenden Sie für die Volltonfarben keine grafischen Effekte wie Farbverlauf, Schlagschatten, Transparenz usw.

### Verwendung der Farbe „Weiß“ (WHITE)

Weiß ist keine HKS- oder PANTONE-Farbe. Wenn Sie Weiß in Ihrem Layout verwenden möchten, beachten Sie bitte zusätzlich folgende Instruktionen:

- Grafikelemente und Hintergründe, die mit der Farbe Weiß gestaltet sind (gilt auch für Flächen in „Papierweiß“), müssen ebenfalls als Volltonfarbe definiert sein.
- Das Farbfeld muss **WHITE** benannt werden. (Bitte achten Sie auf die Schreibweise.)

#### Beispiele:

Druckbereich: 1 farbig

Volltonfarbe: WHITE

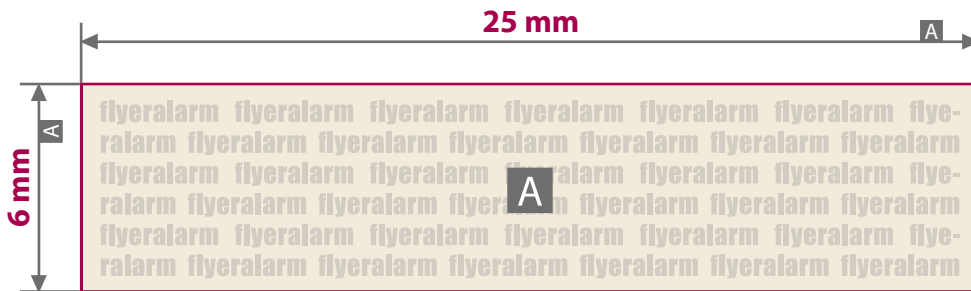
### Tipps

- Verwenden Sie bevorzugt serifenlose Schriften (z.B. Arial).
- Schwarz entspricht HKS 88 K, bzw. PANTONE BLACK C.

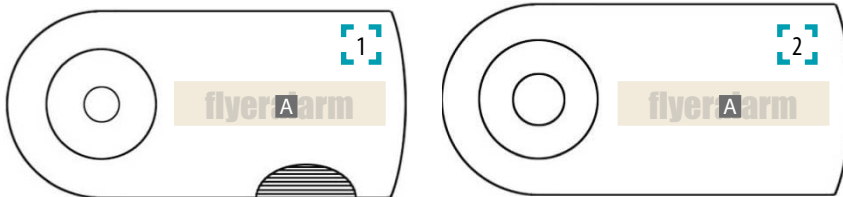
**Faber Castell - Office Set White Mix**  
**Druckbereich 25 mm x 6 mm**

FLYERALARM

Druckbereich



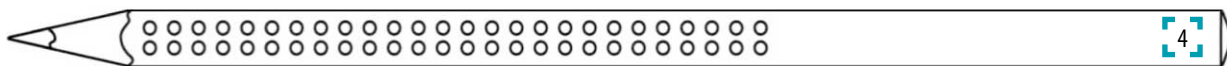
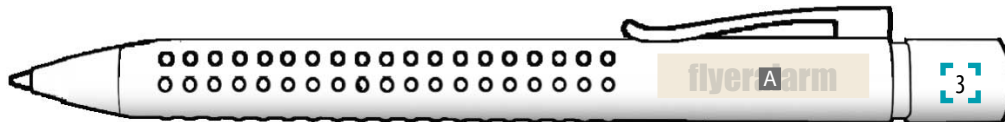
Motivbereich auf Produkt

**Produktgröße**

- |                             |                |
|-----------------------------|----------------|
| 1. Spitzer                  | 53 mm x 25 mm  |
| 2. Radierer                 | 53 mm x 25 mm  |
| 3. Kugelschreiber Grip 2010 | 145 mm x 17 mm |

Unbedruckt

- |                        |                 |
|------------------------|-----------------|
| 4. Bleistift Grip 2001 | 175 mm x 7,5 mm |
|------------------------|-----------------|



Zeichnungen sind nicht maßstabsgetreu

A = Datenformat

- !** Bitte senden Sie Ihre Datei:
- als PDF-Datei
  - Druck 1-farbig (HKS K oder Pantone C)
  - Motiv muss in Volltonfarbe (100%) angelegt sein
  - keine grafischen Effekte wie z. B. Schlagschatten nutzen
  - ausschließlich vektorisierte Daten
  - Mindestschriftgröße 5 pt (1mm)
  - Mindestlinienstärke 1 pt (0,35 mm)

Bei diesem Produkt ist nur ein Motiv pro Bestellung möglich.