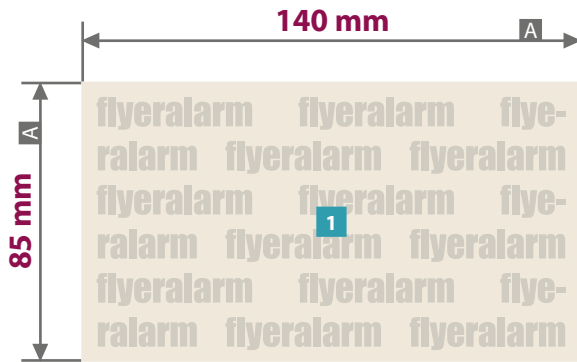


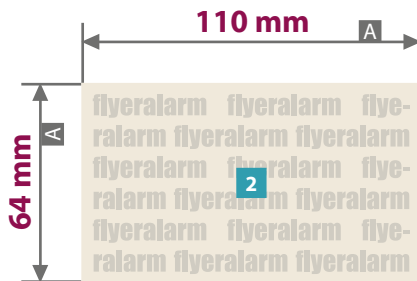
Lunchbox bedruckbar

Druckbereiche

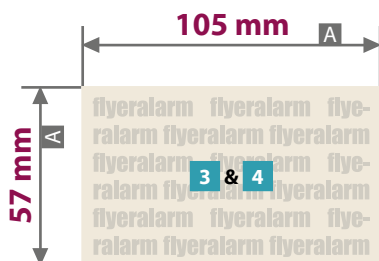
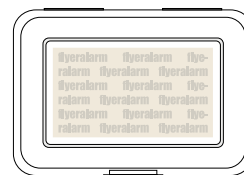
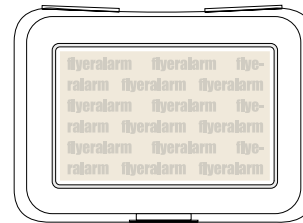
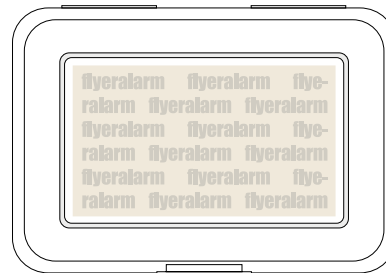
FLYERALARM



Lunchbox deluxe



Lunchbox groß

Lunchbox mittel
Lunchbox klein

Die Druckdaten werden mittig auf dem Produkt platziert.

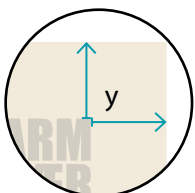
Produktgröße

| | |
|--------------------|-------------------------|
| 1. Lunchbox deluxe | 190 mm x 139 mm x 70 mm |
| 2. Lunchbox groß | 175 mm x 128 mm x 69 mm |
| 3. Lunchbox mittel | 163 mm x 115 mm x 51 mm |
| 4. Lunchbox klein | 163 mm x 115 mm x 41 mm |

Zeichnungen sind nicht maßstabsgetreu

A = Maximale Motivgröße
(Datenformat)

Sicherheitsabstand (y)
4 mm



Bei diesem Produkt sind nur Volltonfarben aus der Farbpalette Pantone C möglich!

Verwendung der Farbe „Weiß“ (WHITE)

Wenn Sie Weiß in Ihrem Layout verwenden möchten, beachten Sie bitte folgende Instruktionen:

Grafikelemente und Hintergründe, die mit der Farbe Weiß gestaltet sind (gilt auch für Flächen in Papierweiß), müssen als Volltonfarbe definiert sein.

Das Farbfeld muss WHITE benannt werden. (Bitte achten Sie auf die Schreibweise)

- ! Bitte senden Sie Ihre Datei:
- als PDF-Datei
 - ausschließlich vektorisierte Daten
 - Mindestschriftgröße 3,6 mm (Kleinbuchstabe)
 - Mindeststärke positive Linien 0,75 pt (0,25 mm)
 - Mindeststärke negative Linien 1,5 pt (0,5 mm)
 - keine grafischen Effekte wie z. B. Verläufe, Raster, Transparenzen, Schlagschatten nutzen