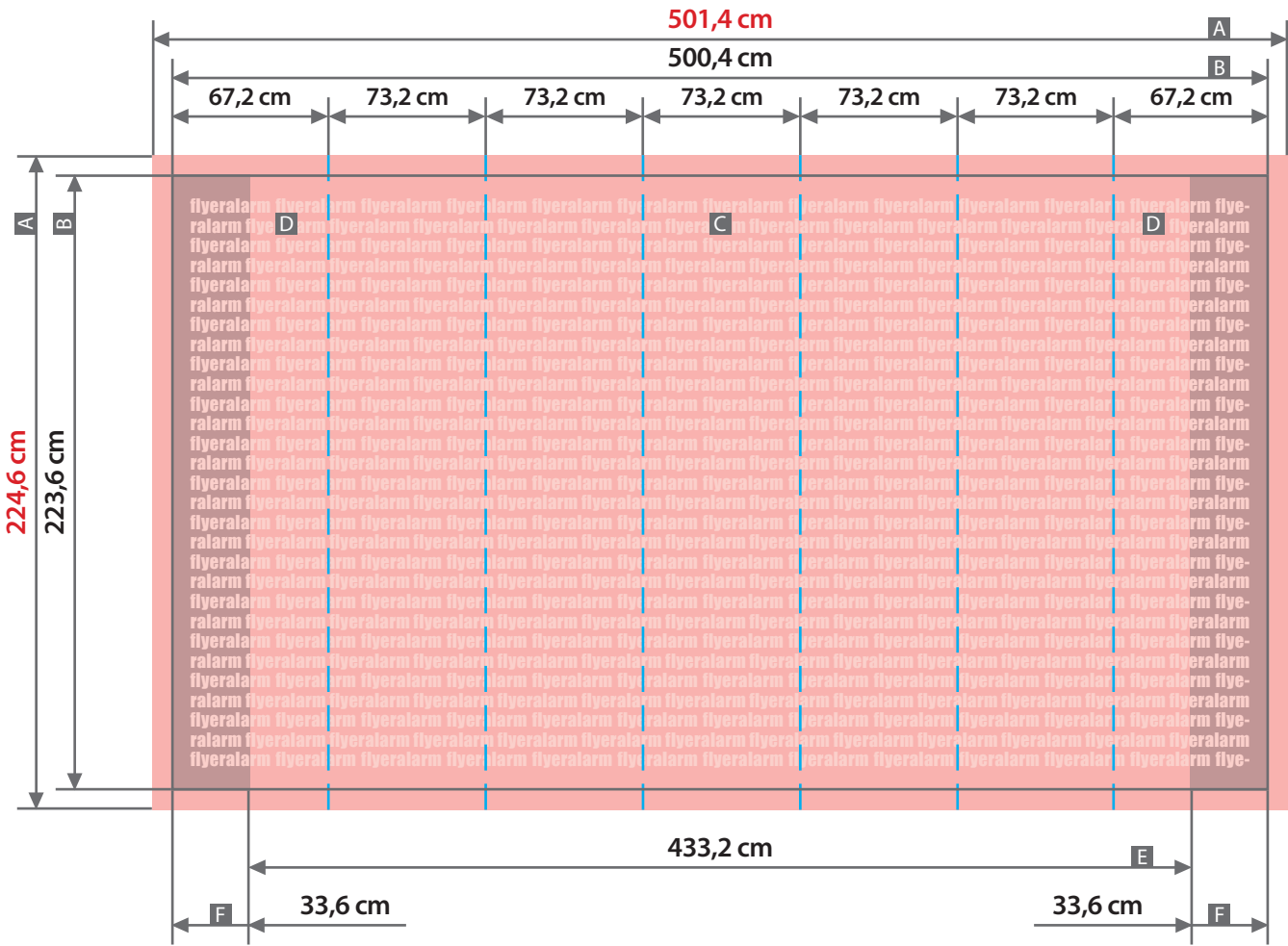
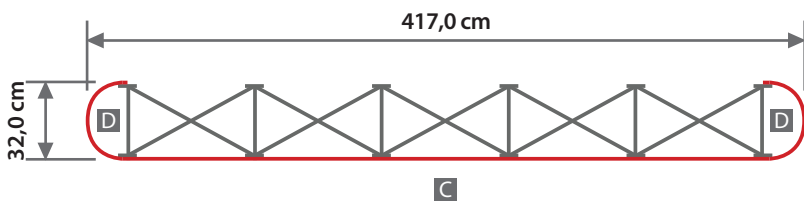


# Faltdisplay magnetisch Comfort

417,0 x 224,0 x 32,0 cm



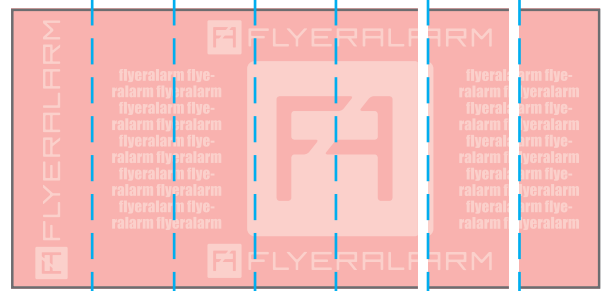
Systemabmaße



Darstellung Endformat

Druck, aufgeteilt in 7 Magnetbahnen

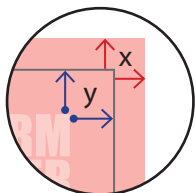
Bei vollflächig angelegtem Motiv passen die Bahnen Stoß an Stoß.



Zeichnungen sind nicht maßstabstreu

Beschneidzugabe (x)  
**0,5 cm**

Sicherheitsabstand (y)  
**10,0 cm**



- A = Datenformat
- B = Endformat
- C = Vorne
- D = Seite
- E = frontaler Sichtbereich
- F = Bedingt sichtbarer Bereich

Der Faltdisplay Druck wird geschnitten in Bahnen zu 67,2 cm Breite (2x) und 73,2 cm Breite (5x) geliefert.

Bahnenschnitt

Bedingt sichtbarer Bereich (F):  
Dieser Teil der außenliegenden Bahnen ist nur von der Seite sichtbar.

## Aufbauanleitung

### Faltdisplay magnetisch Comfort



#### Lieferumfang

- 1 x Transportkoffer mit Rollen
- 1 x Gittersystem
- 1 x Tasche für Magnetschienen
- 8 x Magnetschiene lang
- 16 x Magnetschiene kurz
- 2 x Halogenstrahler inkl. Netzteil

#### Bei System inkl. Druck zusätzlich:

- Druck, aufgeteilt in 7 Bahnen
- 2 x schmal für beide Außenseiten
- 5 x breit für Frontseite

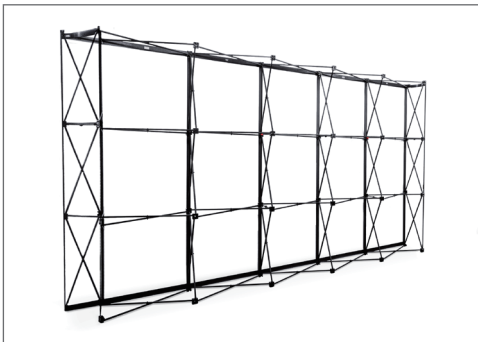
Die Reihenfolge der Bahnen ist auf der Rückseite gekennzeichnet.

#### Funktionalität Transportkoffer

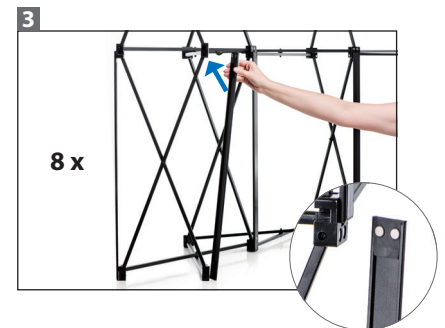
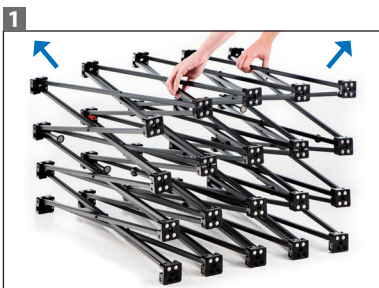


## Aufbauanleitung

### Faltdisplay magnetisch Comfort



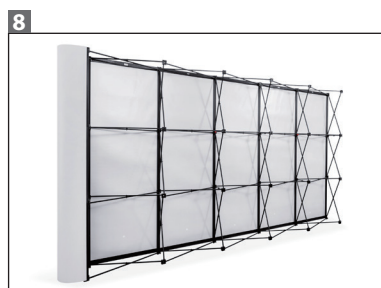
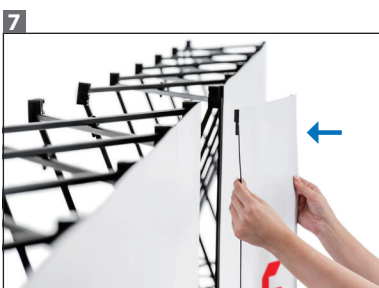
#### Aufbau Gittersystem



#### Montage des Druckes



Mit dem Anbringen der Bahnen von außen beginnen.



Bahnen mit der Oberkante zuerst am System befestigen und für gleichmäßiges Anliegen nach unten abstreichen.