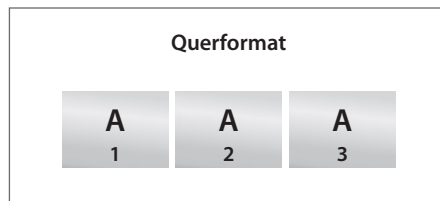
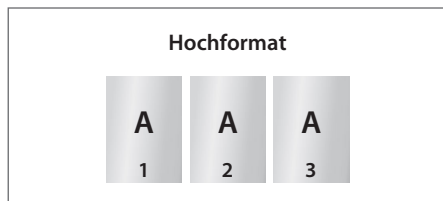


### › Ausrichtung des Formats

- Alle Dokumentseiten (1, 2, 3 u.s.w.) einheitlich in der gewünschten Ausrichtung des Formats anliefern: Hochformat oder Querformat
- Eine Mischung von Hochformat und Querformat ist nicht möglich
- Die Ausrichtung des Formats muss bereits im Layoutprogramm entsprechend angelegt werden - keine Drehungen der Seiten im Druck-PDF anwenden
- Die Ausrichtung des Formats muss mit der Leserichtung des Layouts übereinstimmen

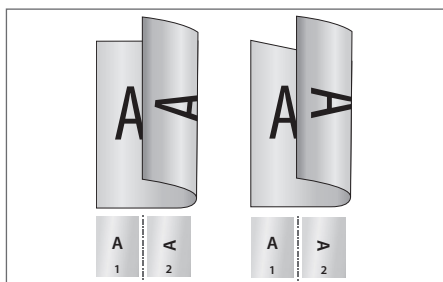


### › Reihenfolge der Dokumentseiten

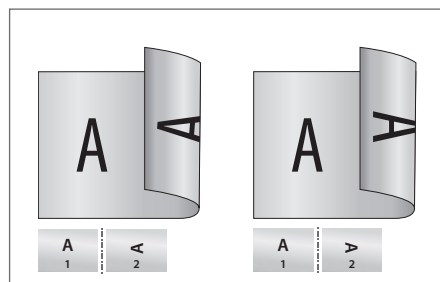
Dokumentseiten in chronologischer Reihenfolge anordnen, beginnend mit Dokumentseite 1 / Titel.

### › Unterschiedliche Leserichtungen im Layout bei beidseitigen Drucken

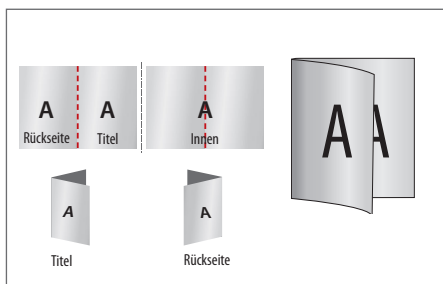
Beachten Sie bei unterschiedlichen Leserichtungen (A) innerhalb eines beidseitigen Drucks, dass der Druckbogen 180 Grad um seine vertikale Achse gedreht wird. Legen Sie die Ausrichtung (Drehung) in Ihrem Layout dementsprechend an.



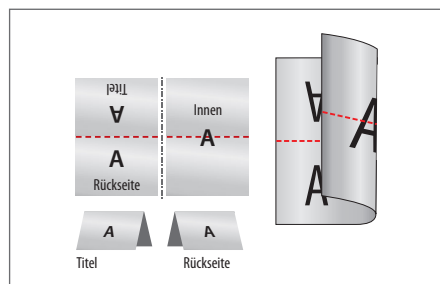
Hochformat



Querformat



Hochformat Einbruchfalz



Querformat Einbruchfalz

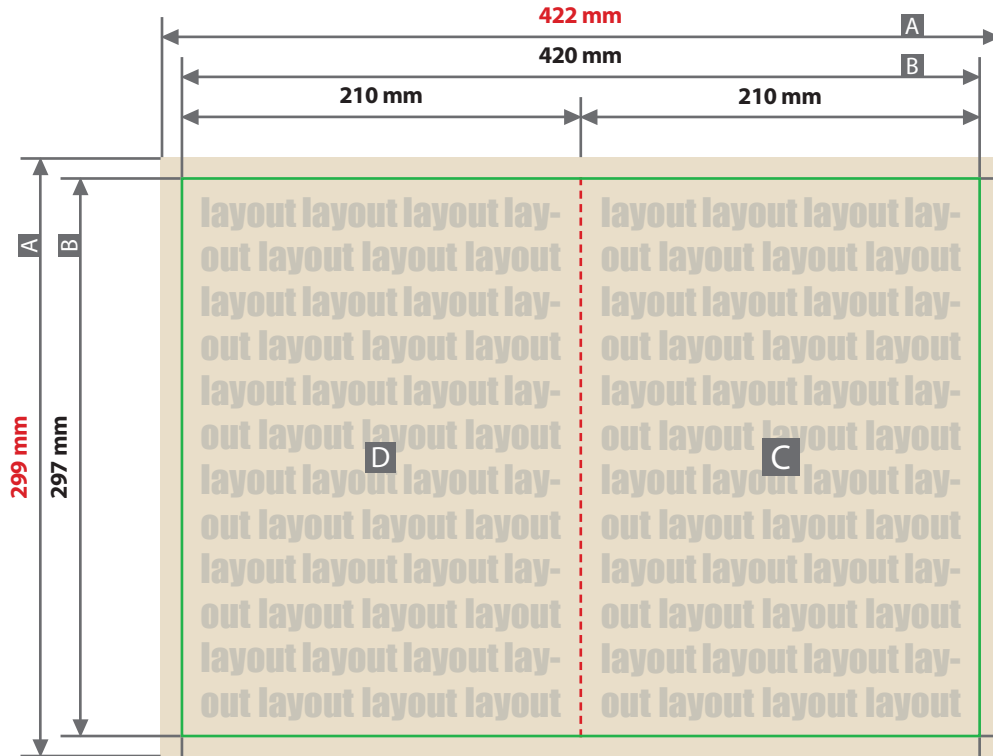
### › Fragen & Hilfe

Gerne beraten und unterstützen wir Sie telefonisch über unser Customer Service Center.

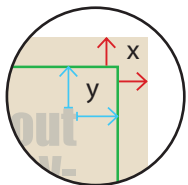
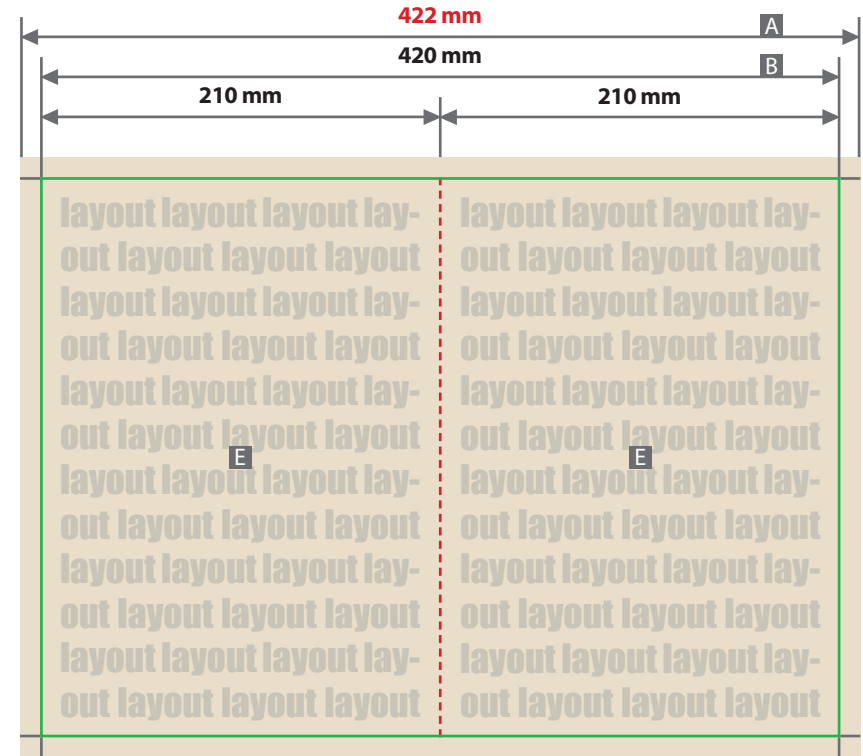
**Format**

**DIN A4, Hochformat, Einbruchfalz, 4-seiter, Falz Längsseite**

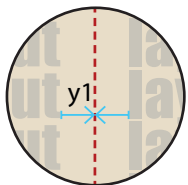
Dokumentseite 1



Dokumentseite 2



Beschnittzugabe (x)  
**1 mm**  
Sicherheitsabstand (y)  
**3 mm**



Sicherheitsabstand  
Falzlinie (y1)  
**3 mm**

- A = Datenformat
- B = Endformat
- C = Titel
- D = Rückseite
- E = Innenseite

- - - Sicherheitsabstand
- - - Falzlinien

Geschlossenes Endformat  
**210 mm x 297 mm**

**Datenformat**

Hintergründe und randabfallende Bilder bitte bis zum Rand des Datenformats anlegen, um Blitzer (weiße Ränder) zu vermeiden.

**Sicherheitsabstand**

Für Text, Logos oder wichtige Elemente bitte den Sicherheitsabstand (y) einhalten.

Verwenden Sie gerne unsere Druckvorlagen aus dem Webshop.

**ACHTUNG:**

Vor dem Speichern Ihrer Druckdatei die Druckvorlage löschen.