

Informationen

Allgemeiner Hinweis zu Layoutprogrammen

Sie benötigen ein Layoutprogramm, mit dem Volltonfarben (Sonderfarben) als Farbmodus angelegt werden können (z.B. InDesign, Illustrator, QuarkXPress, CorelDraw, etc.), Office-Programme und Bildbearbeitungsprogramme sind bei diesem Produkt für die Druckdatenerstellung nicht geeignet!

Volltonfarben PANTONE C

PANTONE-Farben werden als gesonderte Farben hergestellt und direkt gedruckt.

Verwenden Sie exakt die Anzahl der Farben des Druckbereichs gemäß Ihrer Bestellung.

Umgang mit den Volltonfarben

- Verwenden Sie ausschließlich die unten aufgeführten Farben aus PANTONE C (Solid Coated).
- Benennen Sie die Volltonfarbe nach folgendem Beispiel: PANTONE 186 C
- Achten Sie auf die korrekte Schreibweise inklusive der Leerzeichen.
- Verwenden Sie kein CMYK, RGB, LAB oder andere Volltonfarben (wie z.B. HKS).
- Die Volltonfarben haben einen Tonwert von 100% (keine Farbraster oder Halbtonwerte verwenden).
- Verwenden Sie für die Volltonfarben keine grafischen Effekte wie Farbverlauf, Schlagschatten, Transparenz usw.

PANTONE 7405 C	PANTONE 688 C	PANTONE 363 C	PANTONE 7461 C
PANTONE 131 C	PANTONE 1807 C	PANTONE 3425 C	PANTONE 293 C
PANTONE 717 C	PANTONE 186 C	PANTONE 298 C	PANTONE 429 C
PANTONE 877 C Silber metallic	PANTONE 871 C Gold metallic	PANTONE Black C	WHITE
			ETCHEDWHITE Gravur Effekt

Verwendung der Farbe „Weiß“ (WHITE) oder „Ätzweiß“ (ETCHEDWHITE)

Weiß bzw. Ätzweiß ist keine PANTONE-Farbe.

Wenn Sie eine der beiden Farben in Ihrem Layout verwenden möchten, beachten Sie bitte zusätzlich folgende Instruktionen:

- ETCHEDWHITE (Gravur Effekt) wird nicht empfohlen bei Steinzeug, satiniertem Glas oder anthrazit farbigen Bechern.
- Grafikelemente und Hintergründe, die mit der Farbe Weiß oder Ätzweiß gestaltet sind (gilt auch für Flächen in „Papierweiß“), müssen ebenfalls als Volltonfarbe definiert sein.
- Dieses Farbfeld muss WHITE bzw. ETCHEDWHITE benannt werden. (Bitte achten Sie auf die Schreibweise.)
Beispiel
 Druckbereich: 1 farbig
 WHITE oder ETCHEDWHITE

Verbindliche Vorgaben

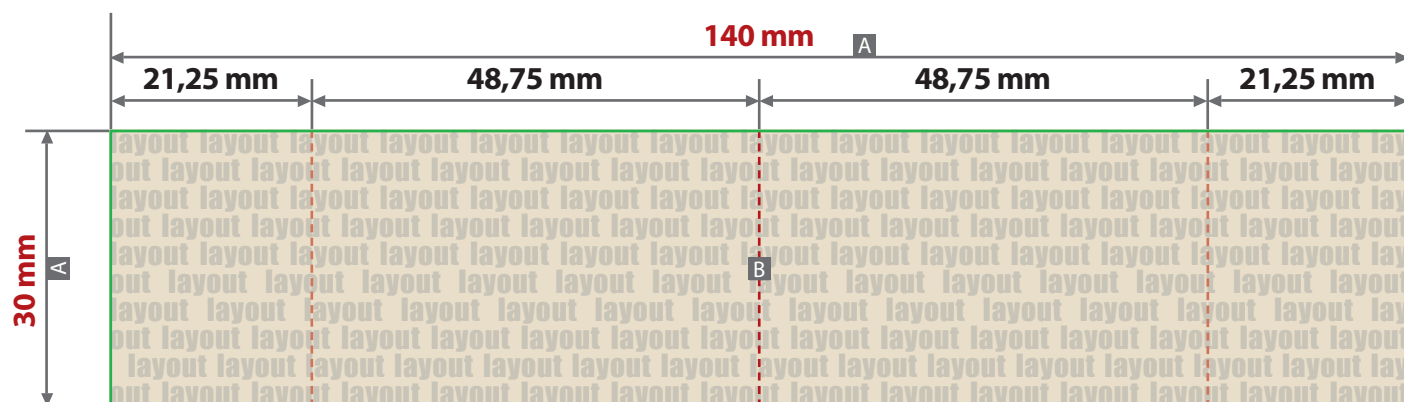
- Verwenden Sie ausschließlich Vektorgrafiken.
- Schrifthöhe bei Kleinbuchstaben mindestens 3 mm, z. B. 16 Punkt Schriftgröße bei Arial
- Schriftstärken und typografische Linien, positive Linien (Linie in Volltonfarbe) und negative Linien (Umfeld der Linie in Volltonfarbe) mindestens 0,85 Punkt (0,3 mm)

Tipps

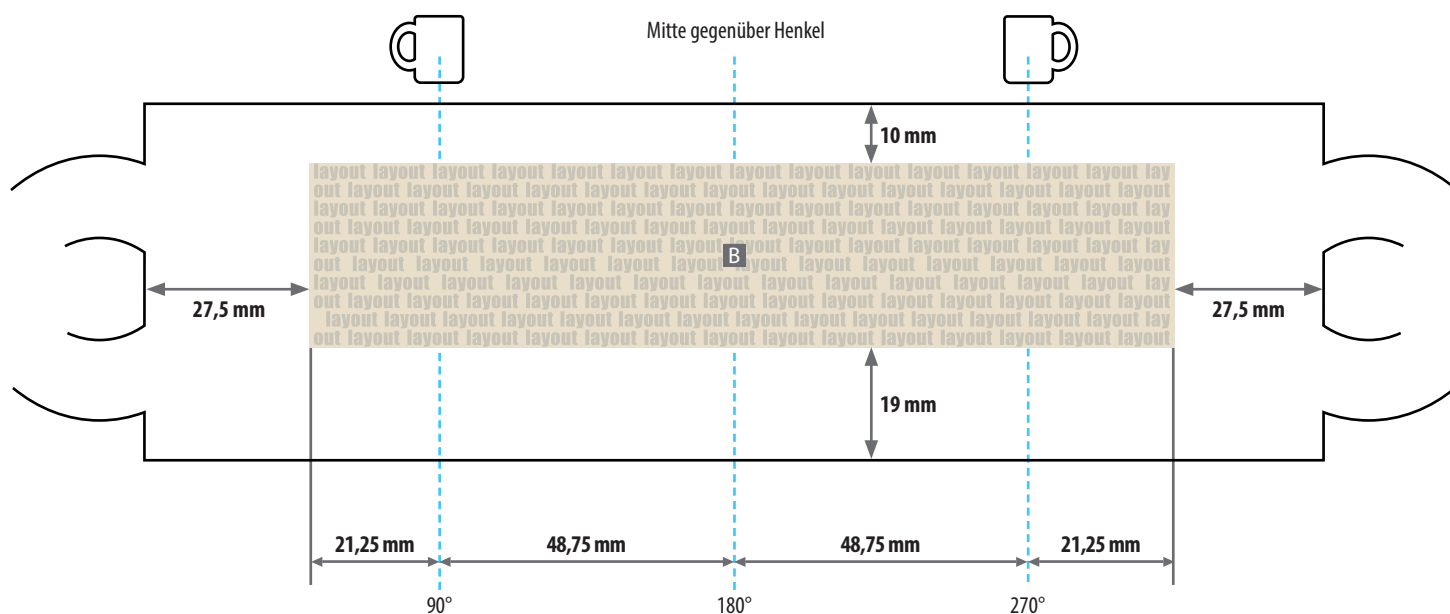
- Verwenden Sie bevorzugt serifenlose Schriften (z.B. Arial).

Tassen mit Untertassen eckige Henkel, Espresso, bedruckbar

Druckbereich 140 mm x 30 mm



Motivbereich auf Produkt



Zeichnungen sind nicht maßstabsgetreu

A = Datenformat / Endformat

B = Mitte gegenüber Henkel

Produktgröße

59 mm x Ø 66 mm

! Datenanlieferung:

- als PDF-Datei
- ausschließlich vektorisierte Daten
- Motiv muss in Volltonfarbe (100%) angelegt sein
- maximal 1 Farbe möglich (Pantone C und WHITE)
- WHITE zählt als Farbe

! Verwendung der Farbe „Weiß“ (WHITE)

Weißer Elemente müssen mit einer Volltonfarbe
100% eingefärbt sein.

Das Farbfeld muss WHITE benannt werden.

Bitte achten Sie auf die Schreibweise.