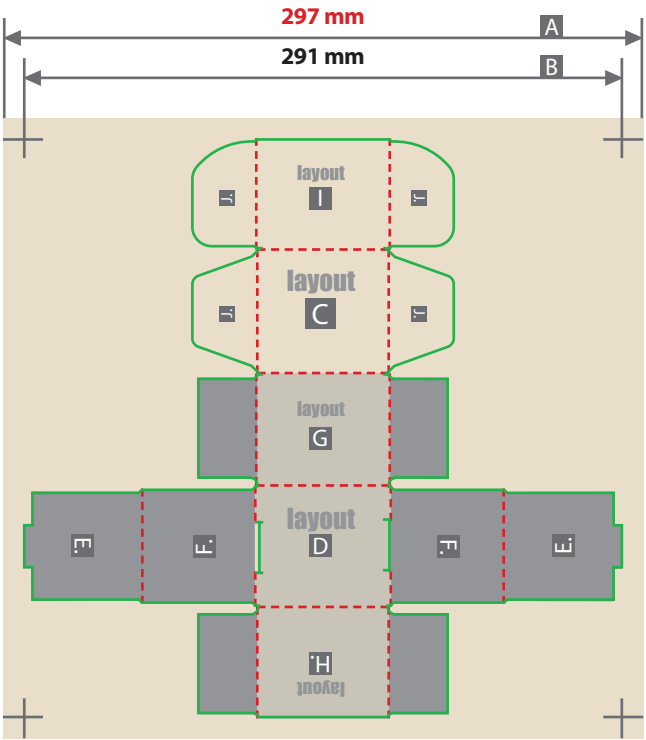
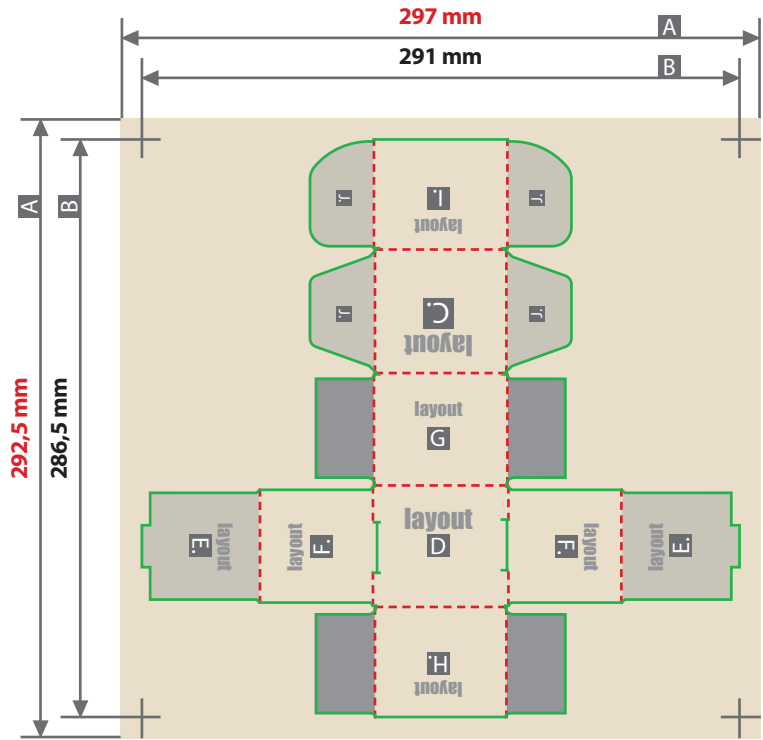
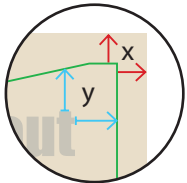
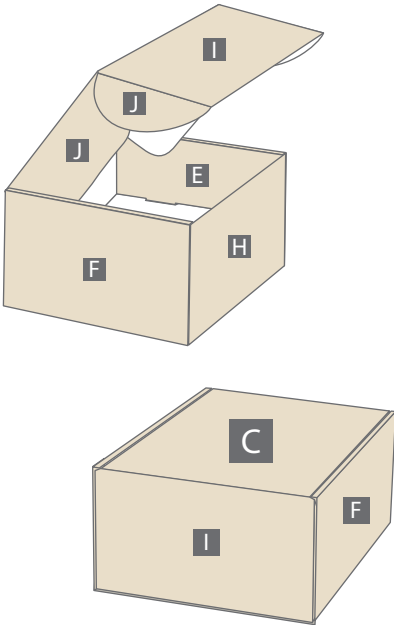


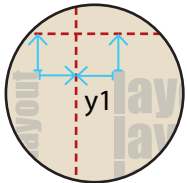
Klappdeckelschachtel Basic – Beidseitig bedruckt  
Größe 6,5 x 6,0 x 5,5 cm



Produktansicht  
Klappdeckelschachtel Basic



Beschnittzugabe (x)  
5 mm  
Sicherheitsabstand (y)  
3 mm



Sicherheitsabstand  
Falzlinie (y1)  
3 mm

- A = Datenformat
- B = Endformat
- C = Deckel
- D = Boden
- E = Seitenteil innen
- F = Seitenteil außen
- G = Rückwand
- H = Vorderseite
- I = Verschlusslasche
- J = Einstecklasche

- - - Falzlinien
- - - Sicherheitsabstand
- bedingt sichtbarer Bereich  
(Flächen sind nur im  
geöffneten Zustand sichtbar)
- nicht sichtbarer Bereich,  
hier nur Hintergrund anlegen

Produktgröße  
65 mm x 60 mm x 55 mm

**Ausrichtung des Formats wie dargestellt anliefern!**

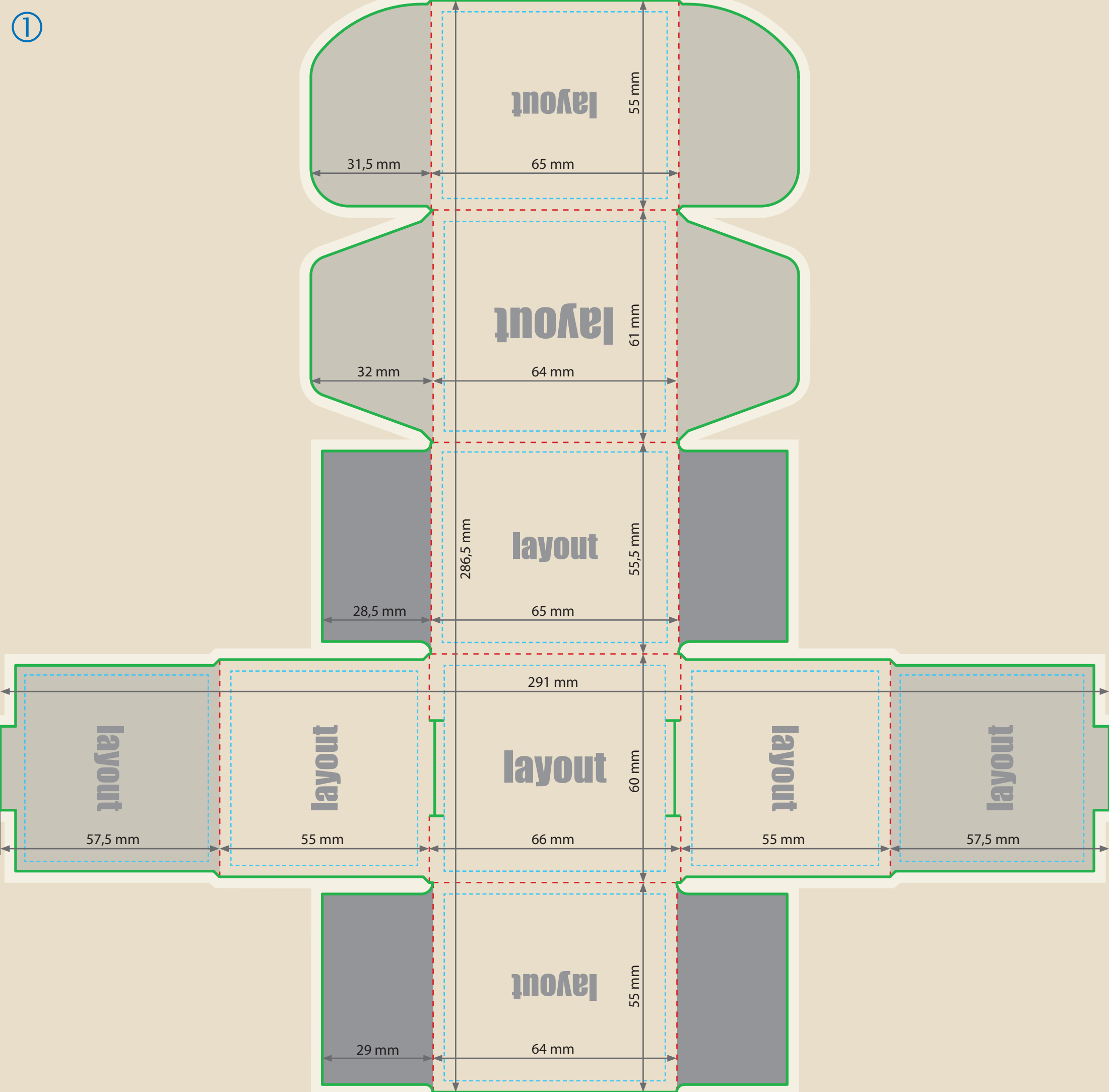
Gilt auch, wenn die Leserichtung Ihres Layouts nicht mit der Ausrichtung des Formats übereinstimmen sollte.

Die Ausrichtung des Formats muss bereits im Layoutprogramm entsprechend angelegt werden – keine Drehungen der Seiten im Druck-PDF anwenden.

Verwenden Sie gerne unsere Druckvorlagen aus dem Webshop.

**ACHTUNG:**  
Vor dem Speichern Ihrer Druckdatei die Druckvorlage löschen.

①



②

