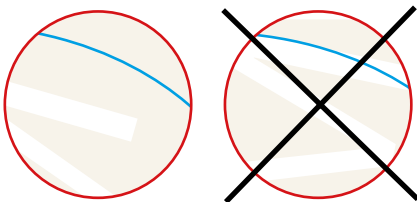
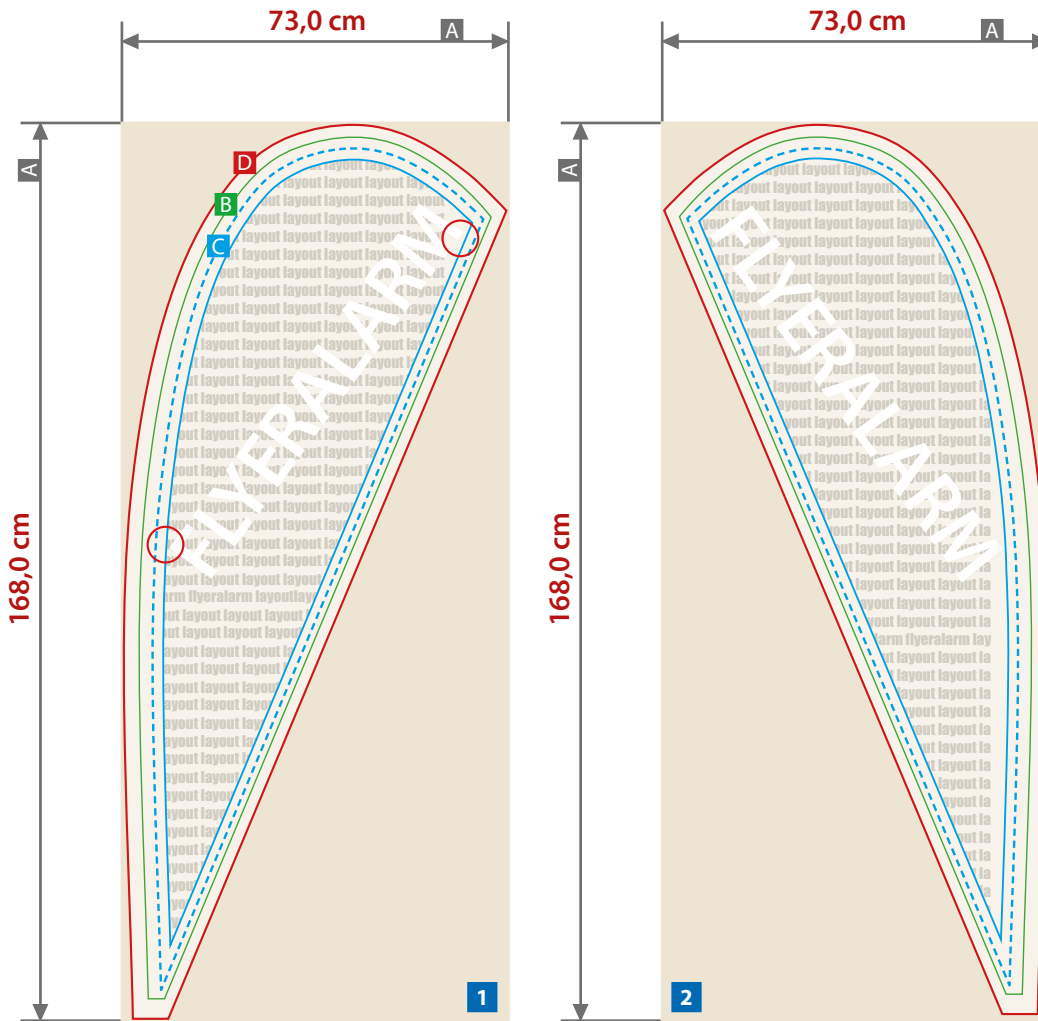


Drop-Flag Indoor Beidseitiger Druck



Zeichnungen sind nicht maßstabsgetreu

Siehe Anlage:
1:1 Formatvorlage

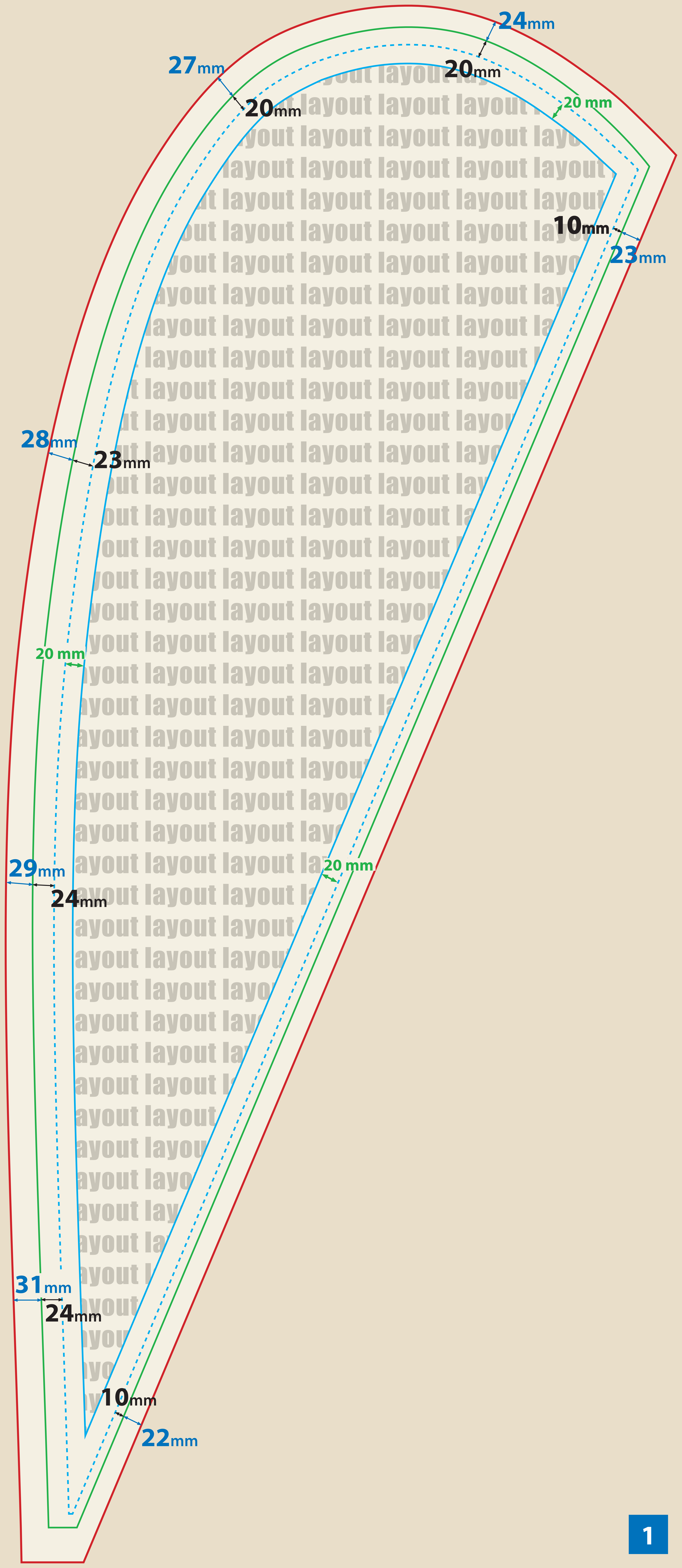
! ACHTUNG: Formatvorlage vor dem Speichern aus der Druckdatei entfernen!

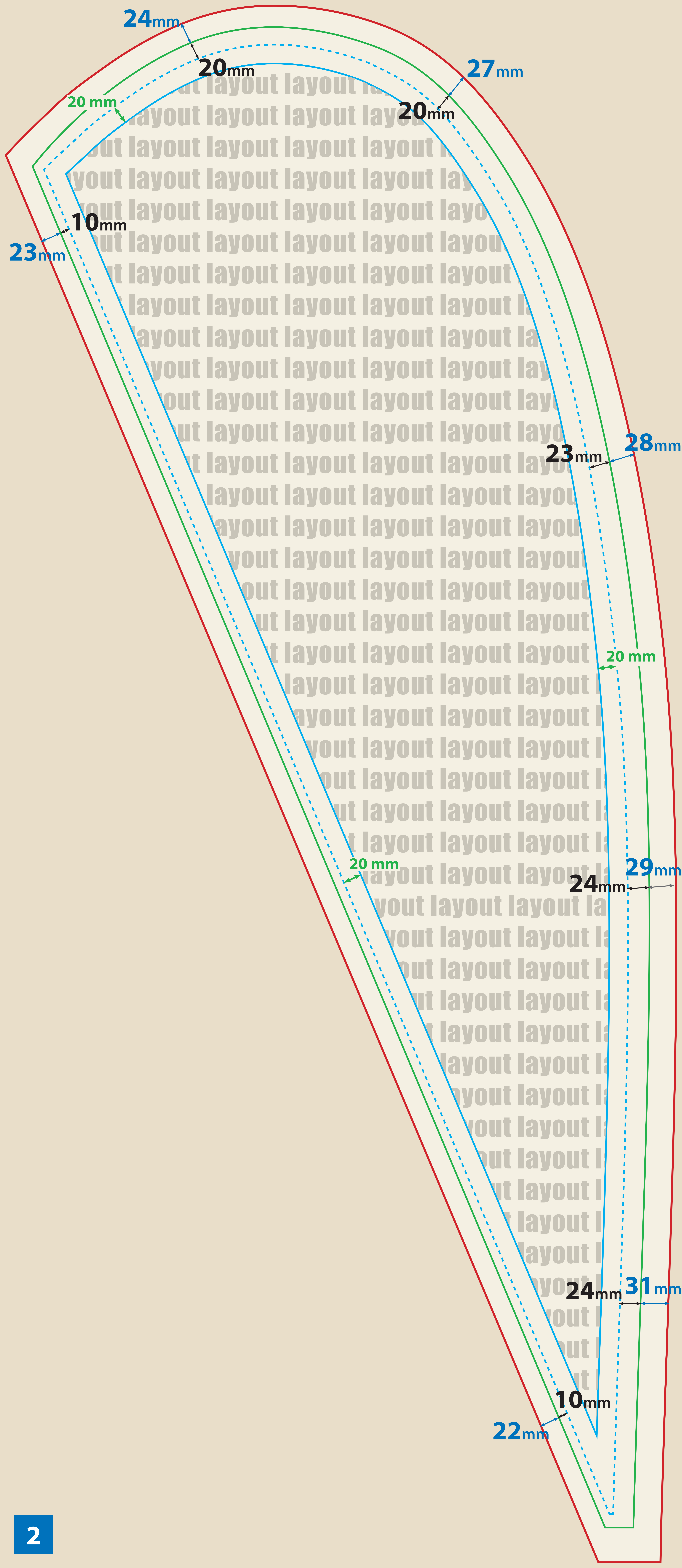
Sicherheitsabstand (z)
2,0 cm

- A = Datenformat
- B = Endformat
- C = Naht
- D = Beschnittzugabe für das Umnähen
- = Sicherheitsabstand

Unser Tipp:
Vor dem ersten Einsatz empfehlen wir die Fahne zu waschen um evtl. überschüssige Farbe zu entfernen.







Aufbauanleitung

Drop-Flag Indoor



Lieferumfang



1 x Transporttasche
1 x Gestänge
1 x Bodenplatte

Bodenplatte bestehend aus:
1 x Platte mit Schraube
und Aufsteckhülse

Bei System inkl. Druck zusätzlich:
1 x Druck auf Fahnenstoff

Montage des Druckes



1. Stangen zusammenstecken



5. Gummiband einhängen



2. Drop-Flag auf die Stange schieben. Bitte darauf achten, dass die Gummischutzkappe auf der Stange steckt.



6. Drop-Flag in die Bodenplatte einstecken.



3. Drop-Flag komplett bis zum Ende über den oberen Stangenteil ziehen.



7. Fertig!



4. Erst danach die Drop-Flag nach unten ziehen und so die Flag zu Drop-Form spannen.

Die üblichen Abnutzungs- und Verschleißerscheinungen der Fahnen, die ihrem Alter und dem Gebrauch der Fahnen entsprechen, begründen keinen Mangel. Sie können hieraus keine Rechte herleiten.