

Informationen

Allgemeiner Hinweis zu Layoutprogrammen

Sie benötigen ein Layoutprogramm, mit dem Volltonfarben (Sonderfarben) als Farbmodus angelegt werden können (z.B. InDesign, Illustrator, QuarkXPress, CorelDraw, etc.), Office-Programme und Bildbearbeitungsprogramme sind bei diesem Produkt für die Druckdatenerstellung nicht geeignet!

Textilstick

Bitte liefern Sie Ihre Daten im Maßstab 1:1 ausschließlich im .pdf Format.

Es sind pro Motiv bis zu 12 verschiedenfarbige Garne für den Textilstick möglich

Volltonfarbe im Layout

- Verwenden Sie ausschließlich Pantone C (solid coated) Volltonfarben und „white“ als Volltonfarbe in Ihrem Layout (kein CMYK, RGB, LAB).
- Die verwendeten Volltonfarben (inklusive „white“) müssen in Anzahl, Farbwert und Schreibweise (z.B. PANTONE 359 C, PANTONE 670 C, usw.) mit Ihrer Bestellung übereinstimmen.
- Volltonfarben müssen einen Tonwert von 100% haben (keine Farbraster oder Halbtonwerte verwenden).
- Verwenden Sie ausschließlich Vektorgrafiken (keine Pixeldaten).
- Hintergründe müssen ebenfalls als Volltonfarbe definiert sein.
- Für die Farbe Schwarz empfehlen wir Pantone Black C.

Verwendung der Farbe Weiß

- Bitte beachten Sie, dass auch Weiß eine eigenständige Garnfarbe ist. Sollten Sie weiße Elemente oder weißen Hintergrund in Ihrem Layout verwenden, wird diese Garnfarbe also immer mitgezählt.
- Grafikelemente und Hintergründe, die mit der Farbe Weiß (gilt auch für Flächen in „Papierweiß“) gestaltet sind, müssen als Volltonfarbe definiert sein.
- Benennen Sie die Volltonfarbe **white**, achten Sie dabei auf korrekte Schreibweise.

Grafikelemente und Schriften im Layout

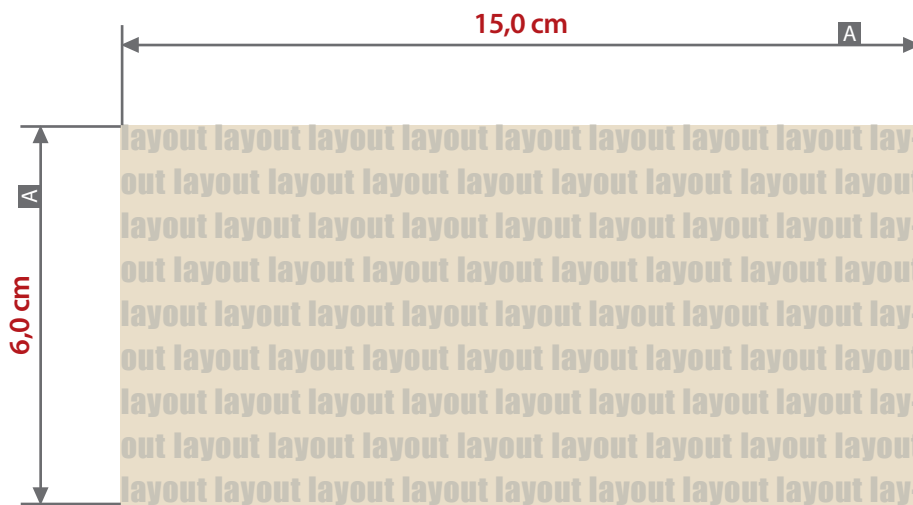
- Verwenden Sie keine grafischen Effekte (z. B. Farbverläufe, Farbraster, Transparenzen, Schlagschatten, 3D-Effekte etc.)!
- Verwenden Sie bevorzugt serifenlose Schriften (z. B. Arial)!
- Schriftstärken und Typografische Linien, positive und negative Linien mindestens 3 Punkt (1,0 mm).
- Schriftgröße: mindestens 6 mm
- Schriften müssen in Pfade (Kurven) konvertiert sein.

Wichtige Hinweise

- Runde Grafikelemente und Kreisbögen können aufgrund der gewebten Herstellung nicht exakt umgesetzt werden.
- Die angegebenen Pantone-Werte sind Vergleichswerte (Darstellung in Monitorfarben), die verwendeten Webgarne können geringfügig in der Farbgebung abweichen.

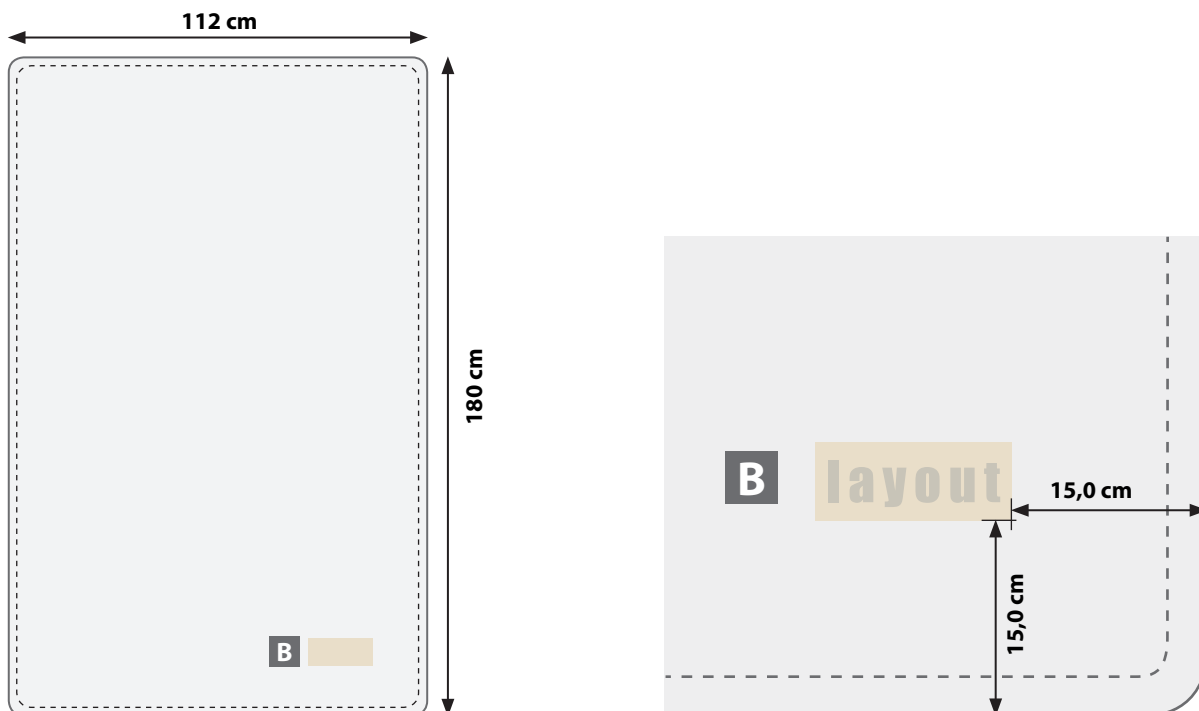
Fleecedecke

112 cm x 180 cm



Für die Anlieferung der Druckdaten ist das Datenformat (A) verbindlich, unabhängig von der Größe des angelegten Motivs!

Motivbereich auf Produkt



Zeichnungen sind nicht maßstabsgetreu

A = Datenformat

B = Motivbereich auf Produkt

! Die Position des Motivs kann leicht variieren.

Die angegebenen Pantone-Werte sind Vergleichswerte (Darstellung in Monitorfarben), die verwendeten Webgarne können geringfügig in der Farbgebung abweichen.

Bei diesem Produkt sind nur Volltonfarben aus der Farbpalette Pantone C (solid coated) + Volltonfarbe Weiß möglich!
Maximal 12 Farben, „white“ zählt mit.

! Datenanlieferung:

- als PDF-Datei
- Motiv muss in Volltonfarbe (100%) angelegt sein
- ausschließlich vektorisierte Daten
- Mindestschriftgröße 6 mm (Kleinbuchstabe)
- Mindestlinienstärke 3 pt
- keine grafischen Effekte wie z. B. Verläufe, Raster, Transparenzen, Schlagschatten nutzen