

Digitaldirektdruck

Bitte liefern Sie Ihre Daten im Maßstab 1:1 ausschließlich im PDF/X-4, TIFF oder JPG Format.

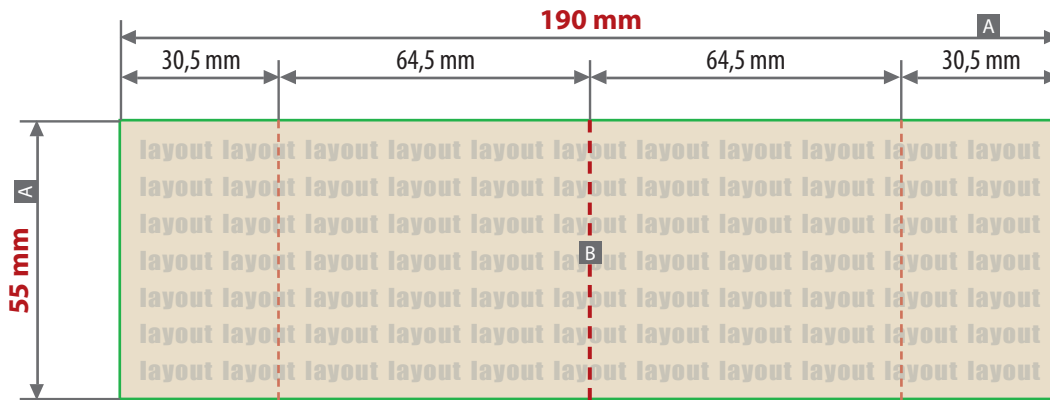
Legen Sie Schriften und Logos vektorisiert an.

Achten Sie darauf, Ihre Datei im CMYK-Farbmodus anzulegen.

Ihr Druckbild wird weiß hinterdruckt. JPG-Daten beinhalten KEINE Transparenz.

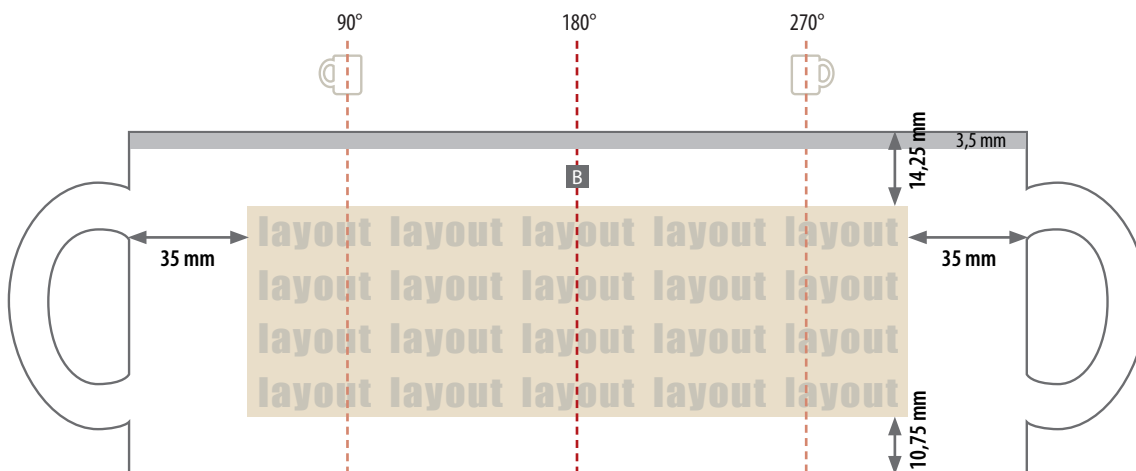
Wenn Sie in Ihrem Layout weiße Elemente verwenden, werden diese auch in Weiß gedruckt. Grafikelemente und Hintergründe, die in der Druckdatei nicht als Weiß gedruckt werden sollen, müssen als Transparenzen definiert werden.

Emaillie Tasse, bedruckbar
300 ml, Höhe 8 cm, Durchmesser 8,5 cm



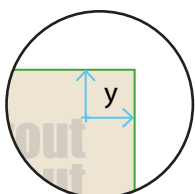
300ml, Höhe 8 cm, Durchmesser 8,5 cm

Motivbereich auf Produkt



Zeichnungen sind nicht maßstabsgetreu

Sicherheitsabstand (y)
2 mm



A = Maximale Motivgröße
(Datenformat)
B = Mitte gegenüber Henkel
(vertikal)

Druck in CMYK, digital

! Datenanlieferung:

- als PDF
- Bildauflösung mindestens 300 dpi

Produktionsbedingt kann es beim Bedrucken der Tasse zu leichten Farbabweichungen kommen.
Keine 100-prozentige Farbgleichheit!