

## Informationen

Diese Informationen helfen Ihnen Ihre Druckdatei optimal zu erstellen.

Ergänzende Vorgaben finden Sie auf unserer Webseite unter dem Menüpunkt „Druckdaten“.

### › Ausrichtung des Formats

- Alle Dokumentseiten (1, 2, 3 u.s.w.) einheitlich in der gewünschten Ausrichtung des Formats anliefern: Hochformat oder Querformat
- Eine Mischung von Hochformat und Querformat ist nicht möglich
- Die Ausrichtung des Formats muss bereits im Layoutprogramm entsprechend angelegt werden - keine Drehungen der Seiten im Druck-PDF anwenden
- Die Ausrichtung des Formats muss mit der Leserichtung des Layouts übereinstimmen



### › Reihenfolge der Dokumentseiten

Dokumentseiten in chronologischer Reihenfolge anordnen, beginnend mit Dokumentseite 1 / Titel.

### › Unterschiedliche Leserichtungen im Layout bei beidseitigen Drucken

Beachten Sie bei unterschiedlichen Leserichtungen (A) innerhalb eines beidseitigen Drucks, dass der Druckbogen 180 Grad um seine vertikale Achse gedreht wird. Legen Sie Ihr Layout und die Ausrichtung des Formats dementsprechend an.

Beispiele:



Hochformat














Querformat



Querformat Einbruchfalz

### Bedeutung der Symbole

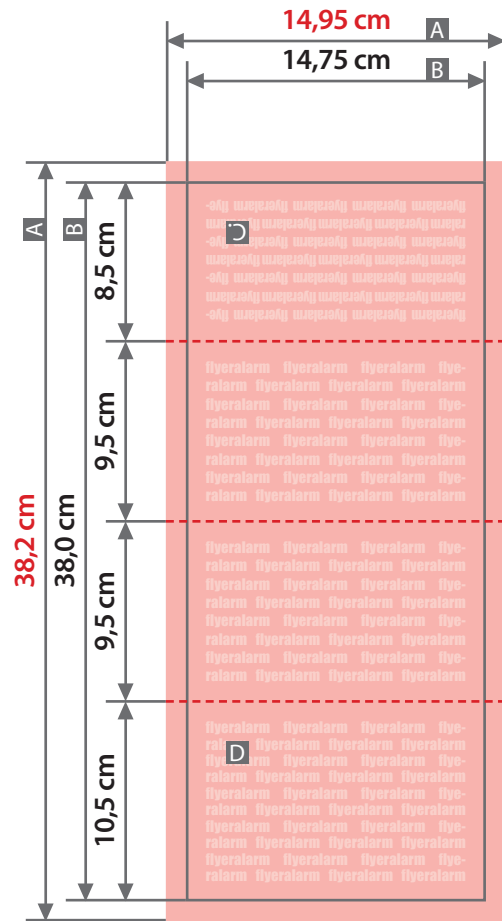
-  **Datenformat:** Format / Größe der Dokumentseite
-  **Endformat:** Format / Größe des fertigen Produkts
- Hintergrundelemente (Farben / Bilder / Grafiken / Texte) müssen über den Rand des Endformats hinaus angelegt werden, um Blitzer (weiße Schneidkanten) zu vermeiden.
-  **Neutraler Bereich:** Dieser Bereich muss im Layout ausgespart werden!
-  **Nicht sichtbarer Bereich:** Hier keine wichtigen Informationen platzieren! Jedoch müssen Hintergrundelemente in diesem Bereich angelegt werden, um Blitzer zu vermeiden.
-  **Beschnittzugabe:** Bereich des Produkts, der bei der Weiterverarbeitung entfällt
-  **Nahtzugabe:** Bereich des Produkts, der für das Vernähen benötigt wird
-  **Sicherheitsabstand zum Datenformat:** Abstand der Texte / Informationen zum Rand des Datenformats
-  **Sicherheitsabstand zum Endformat:** Abstand der Texte / Informationen zum Rand des Endformats
-  **Falz/Nut/Falte:** An dieser Stelle wird das Produkt gefalzt / genutet / gefaltet
-  **Perforation:** An dieser Stelle wird das Produkt perforiert
-  **Naht:** An dieser Stelle wird das Produkt vernäht

### › Fragen & Hilfe

Auf unserer Webseite finden Sie Hilfen und Tipps rund um unsere Produkte. Gerne beraten und unterstützen wir Sie auch telefonisch über unser Infocenter.

# Faltblatt DIN A6, Querformat, Treppenfalz, 8-seiter, Falz Längsseite, Bund oben

Dokumentseite 1



Dokumentseite 2

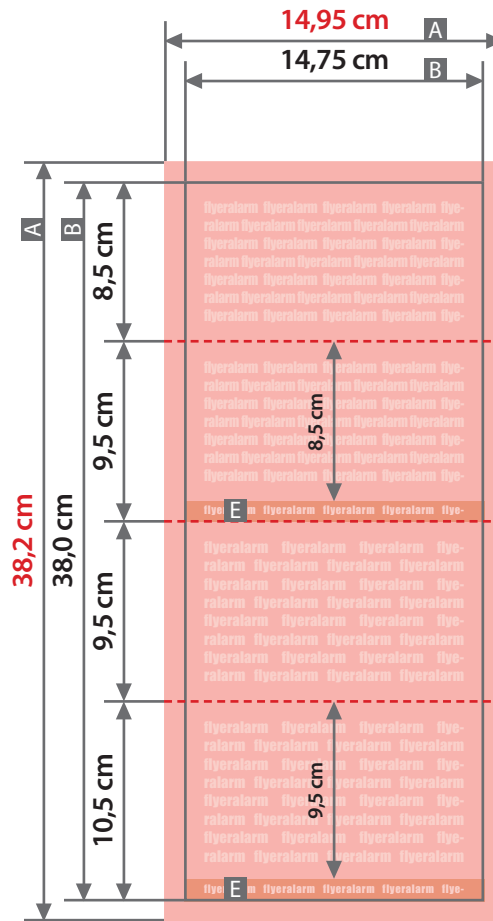


Abbildung - Geschlossenes Endformat



Zeichnungen sind nicht maßstabsgetreu  
Anordnung Text nur beispielhaft

Geschlossenes Endformat  
**14,75 cm x 10,5 cm**

Beschneitzugabe (x)  
**1 mm**

Sicherheitsabstand (z)  
**4 mm**

Sicherheitsabstand zum Falzversatz (z1)  
**5 mm**

Sicherheitsabstand im Falzversatz (z2)  
**1 mm**

A = Datenformat

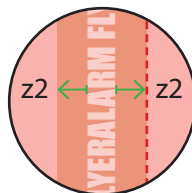
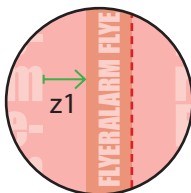
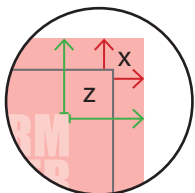
B = Endformat

C = Titel

D = Rückseite

E = Falzversatz,  
ca. 1 cm breit

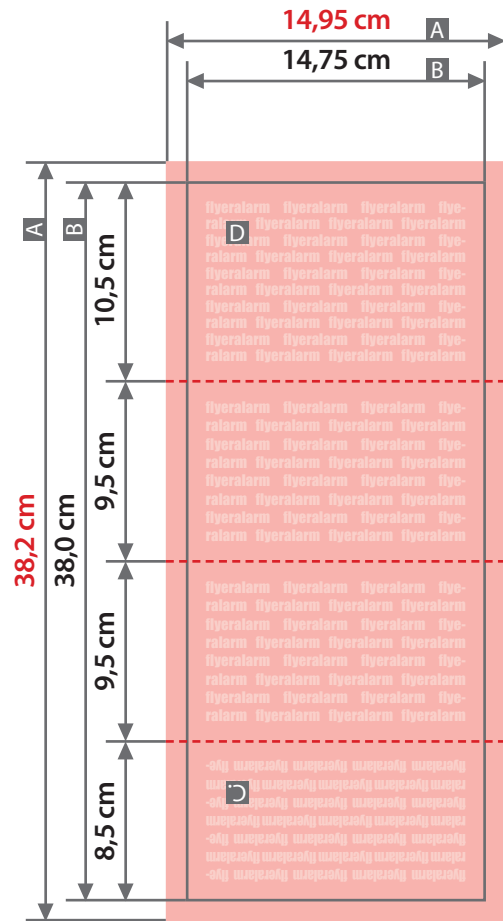
**!** Falzversatz (E)  
Bereich ist bei geschlossenem  
Endformat sichtbar!



Faltblatt

DIN A6, Querformat, Treppenfalz, 8-seiter, Falz Längsseite, Bund unten

Dokumentseite 1



Dokumentseite 2

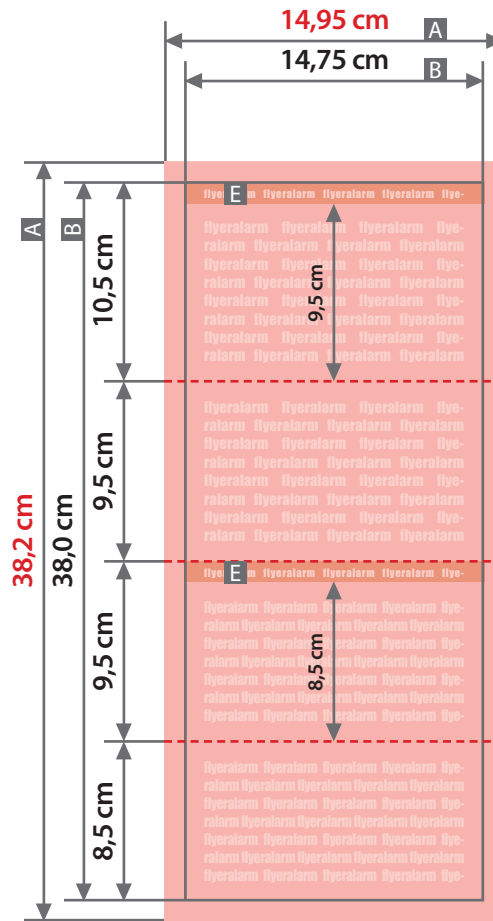


Abbildung - Geschlossenes Endformat



Zeichnungen sind nicht maßstabsgetreu  
Anordnung Text nur beispielhaft

Geschlossenes Endformat  
**14,75 cm x 10,5 cm**  
Beschnittzugabe (x)  
**1 mm**  
Sicherheitsabstand (z)  
**4 mm**

Sicherheitsabstand zum Falzversatz (z1)  
**5 mm**  
Sicherheitsabstand im Falzversatz (z2)  
**1 mm**

A = Datenformat  
B = Endformat  
C = Titel  
D = Rückseite  
E = Falzversatz,  
ca. 1 cm breit

**!** Falzversatz (E)  
Bereich ist bei geschlossenem  
Endformat sichtbar!

