

Allgemeiner Hinweis zu Layoutprogrammen

Sie benötigen ein Layoutprogramm, mit dem Volltonfarben (Sonderfarben) als Farbmodus angelegt werden können (z.B. InDesign, Illustrator, QuarkXPress, CorelDraw, etc.), Office-Programme und Bildbearbeitungsprogramme sind bei diesem Produkt für die Druckdatenerstellung ungeeignet!

Volltonfarben PANTONE C - NEON

PANTONE-Farben werden als gesonderte Farben hergestellt und direkt gedruckt.

Beispiele

Volltonfarbe:	CMYK + 1x PANTONE C	CMYK + 2x PANTONE C
	CMYK + 3x PANTONE C	CMYK + 4x PANTONE C

Umgang mit den Volltonfarben

- Verwenden Sie ausschließlich Farben aus **PANTONE C** (Solid Coated).
- **Benennen Sie die Volltonfarbe nach folgendem Beispiel:**

Neon-Grün:	PANTONE 802 C	Neon-Gelb:	PANTONE 803 C
Neon-Orange:	PANTONE 804 C	Neon-Pink:	PANTONE 806 C

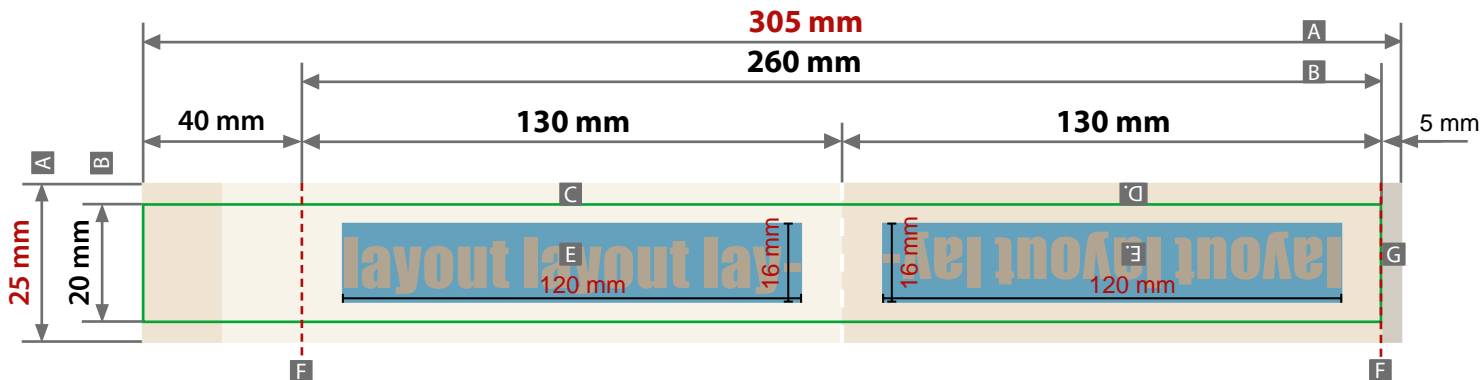
Achten Sie auf die korrekte Schreibweise inklusive der Leerzeichen.

- Die Volltonfarben haben einen Tonwert von 100% (keine Farbraster oder Halbtonwerte verwenden).
- Verwenden Sie für die Volltonfarben keine grafischen Effekte wie Farbverlauf, Schlagschatten, Transparenz usw.
- Verwenden Sie bevorzugt serifenlose Schriften (z.B. Arial).

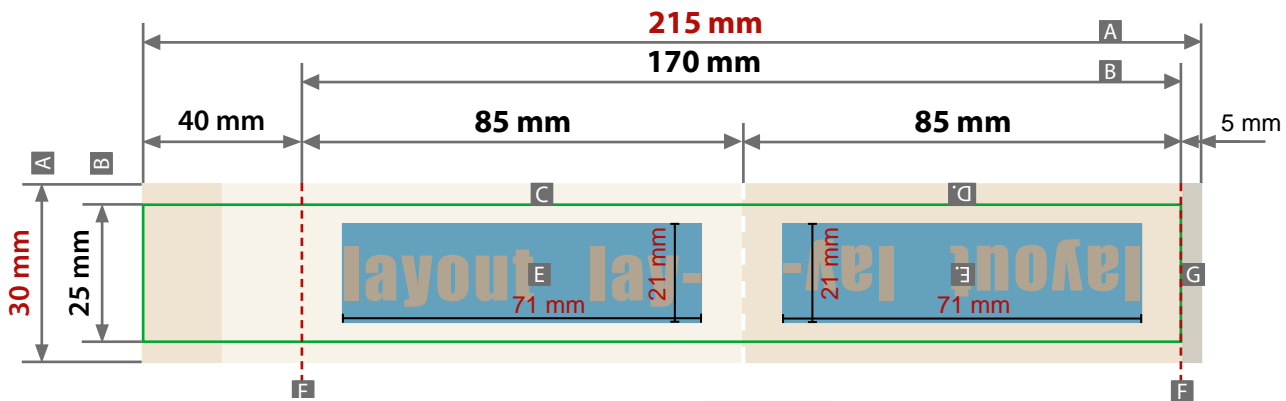
Schlüsselanhänger

Stoff, bedruckt, CMYK plus Neonfarben

13 cm x 2 cm



8,5 cm x 2,5 cm



Siehe Anlage:

- ① 1:1 Formatvorlage, 13 cm x 2 cm
- ② 1:1 Formatvorlage, 8,5 cm x 2,5 cm

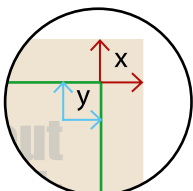
! ACHTUNG: Formatvorlage vor dem Speichern aus der Druckdatei entfernen!

Zeichnungen sind nicht maßstabsgetreu

Beschnittzugabe (x)

Oben / unten:
2,5 mm

Sicherheitsabstand (y)
2 mm



A = Datenformat

□ B = Endformat

■ C = Vorderseite

■ D = Rückseite

■ E = Optimaler Sichtbereich

- - F = Naht

■ G = Saum

! Druck in CMYK plus maximal 4 Neonfarben

Siehe Informationsseite
Die Innenseite ist immer weiß.

Datenanlieferung:

- die Auflösung muss mindestens 356 dpi sein
- Mindestschriftgröße 3,6 mm (Kleinbuchstabe)
- positive Linien mit mindestens 2,5 Punkt anlegen
- negative Linien mit mindestens 3,0 Punkt anlegen
- Schriften müssen in Pfade oder als Kurven konvertiert sein
- bevorzugt serifenlose Schriften verwenden (z. B. Arial)
- grafische Elemente vorzugsweise als Vektorgrafiken erstellen

