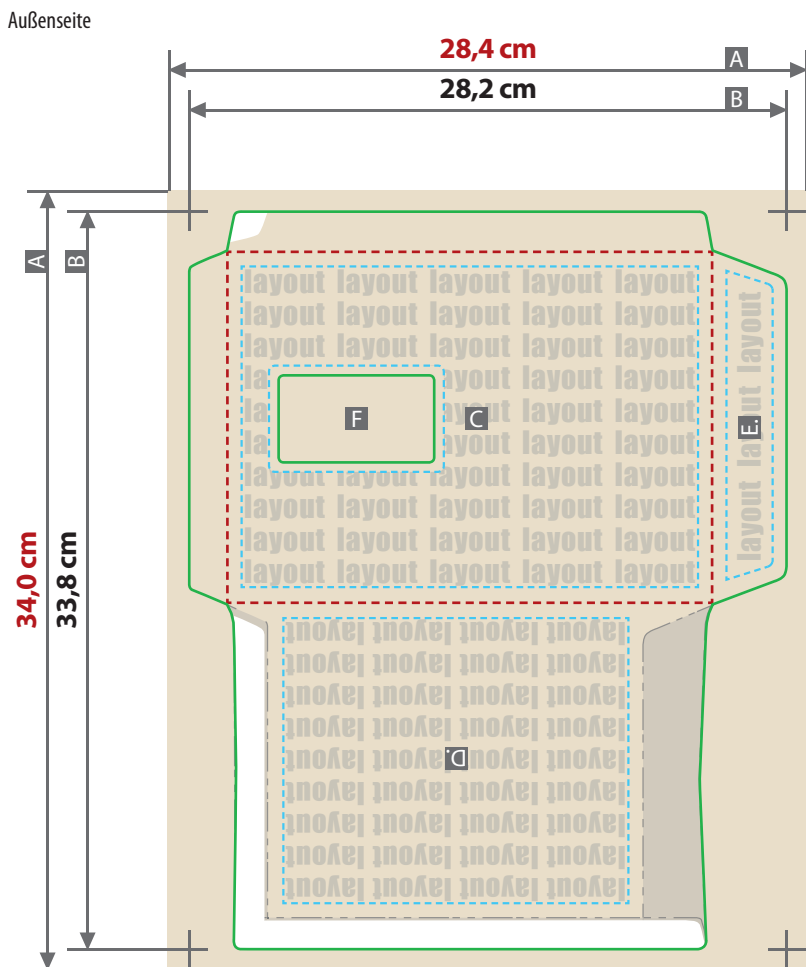


Briefumschlag
DIN C5, Öffnung seitlich, mit Fenster links, vollflächig bedruckt



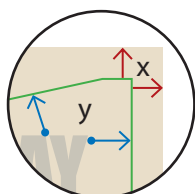
Zeichnungen sind nicht maßstabsgetreu

Siehe Anlage:
1:1 Formatvorlage

- - - Falzlinie
- - - Sicherheitsabstand

ACHTUNG: Formatvorlage vor dem Speichern aus der Druckdatei entfernen!

Geschlossenes Endformat
22,9 cm x 16,2 cm
Beschnittzugabe (x)
1 mm
Sicherheitsabstand (y)
10 mm



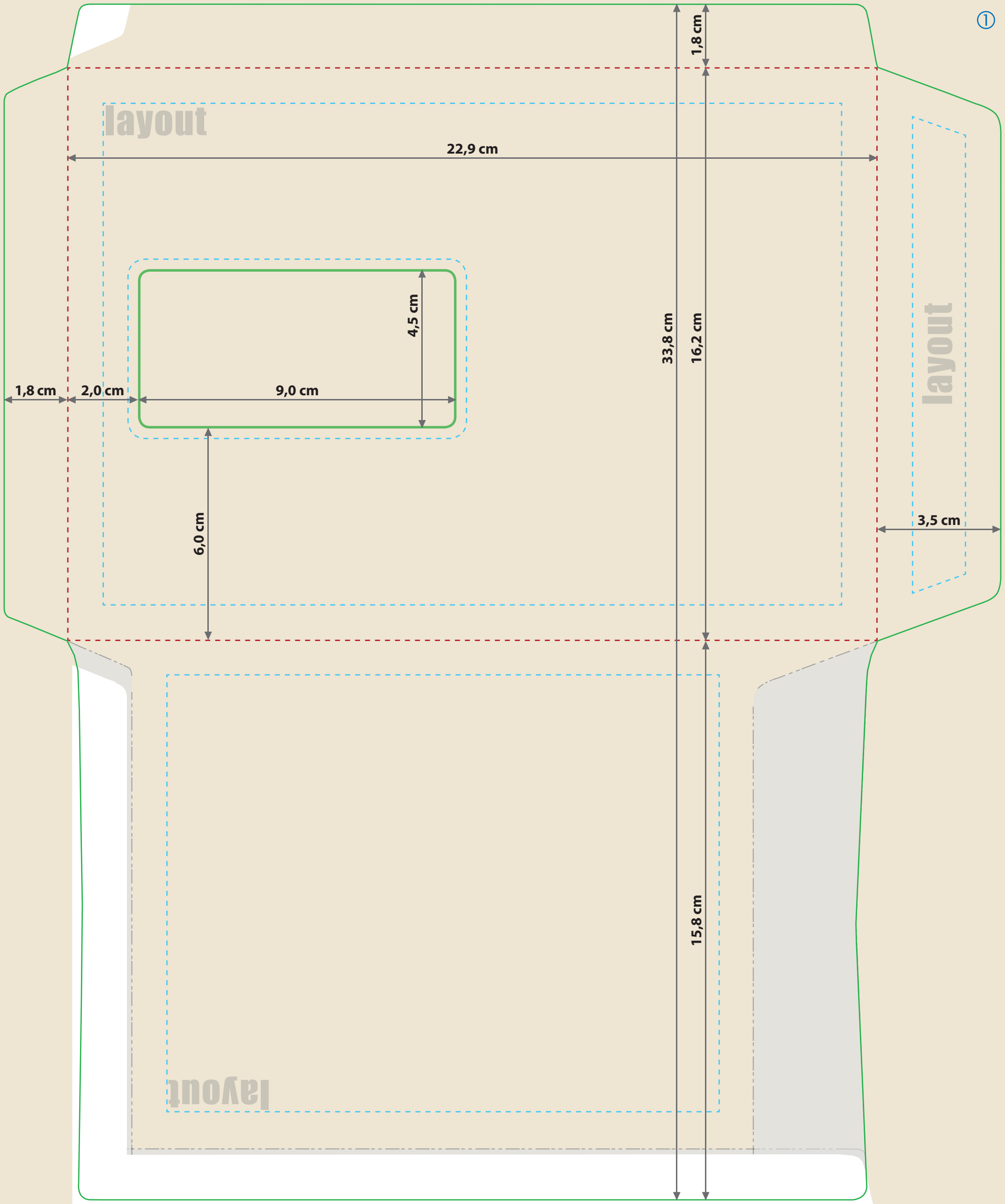
- A = Datenformat
- B = Endformat
- C = Titel
- D = Rückseite
- E = Klebelasche
- F = Fenster

- nicht bedruckbarer Bereich
- bedingt sichtbarer Bereich

! Die Ausrichtung der Daten muss der Vorlage entsprechen.

Fenster (F):
Keine ausgesparte Fläche für Fenster anlegen!
Sicherheitsabstand 3 mm vom Fensterrand
Eckenradius 4 mm

Die weißen unbedruckten Flächen legen wir automatisch an.
Hier nur Hintergrund anlegen.



layout

22,9 cm

1,8 cm

33,8 cm

16,2 cm

1,8 cm

2,0 cm

9,0 cm

4,5 cm

6,0 cm

3,5 cm

15,8 cm

layout

layout