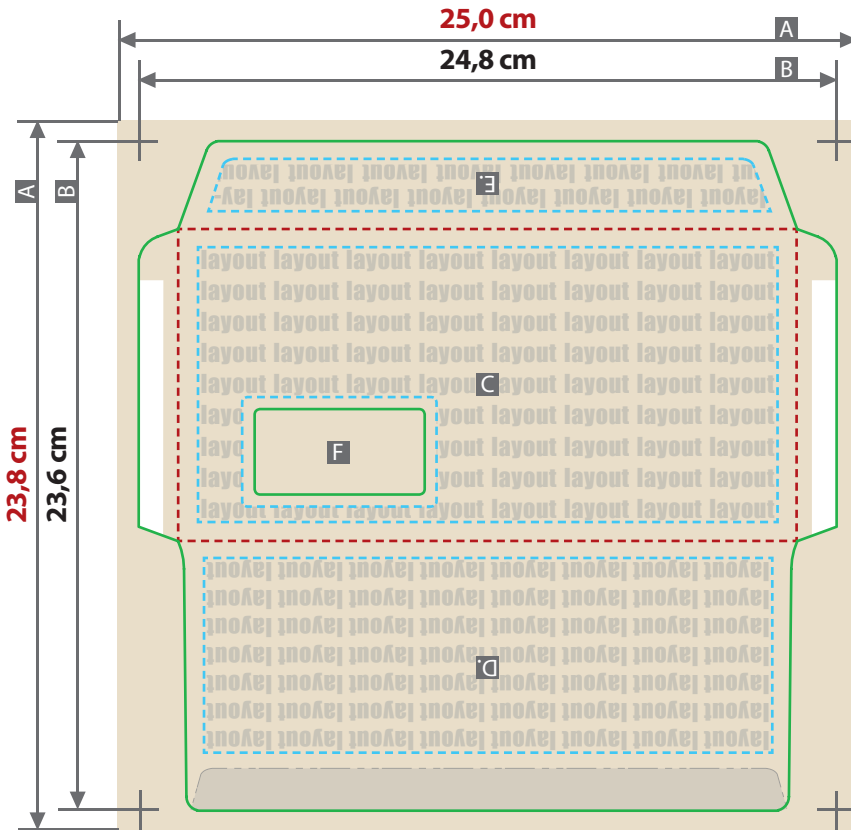
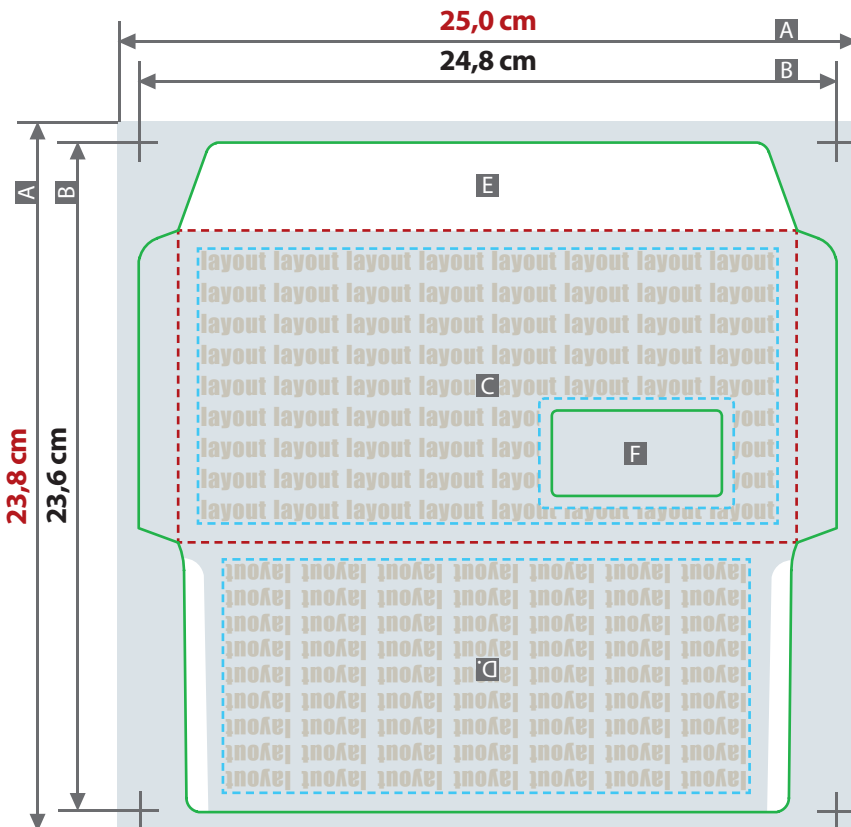


Briefumschlag mit individuellem Innendruck
DIN lang, mit Fenster links, vollflächig bedruckt

① **Außenseite:** Druck 4-farbig, CMYK



② **Innenseite:** Druck 1-farbig, schwarz (Graustufen)



Siehe Anlage:

- ① 1:1 Formatvorlage Außenseite
- ② 1:1 Formatvorlage Innenseite

ACHTUNG: Formatvorlage vor dem Speichern aus der Druckdatei entfernen!

! Die Ausrichtung der Daten muss der Vorlage entsprechen.

Fenster (F):
Keine ausgesparte Fläche für Fenster anlegen!
Sicherheitsabstand 3 mm vom Fensterrand
Eckenradius 4 mm

Die weißen unbedruckten Flächen legen wir automatisch an. Hier nur Hintergrund anlegen.

- A = Datenformat
- B = Endformat
- C = Vorderseite
- D = Rückseite
- E = Klebelasche
- F = Fenster

- nicht bedruckbarer Bereich
- bedingt sichtbarer Bereich
- - - Falzlinie
- - - Sicherheitsabstand

Geschlossenes Endformat
22,0 cm x 11,0 cm
Beschnittzugabe (x)
1 mm
Sicherheitsabstand (y)
10 mm

