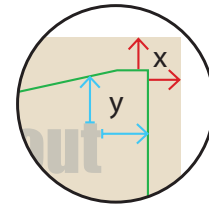
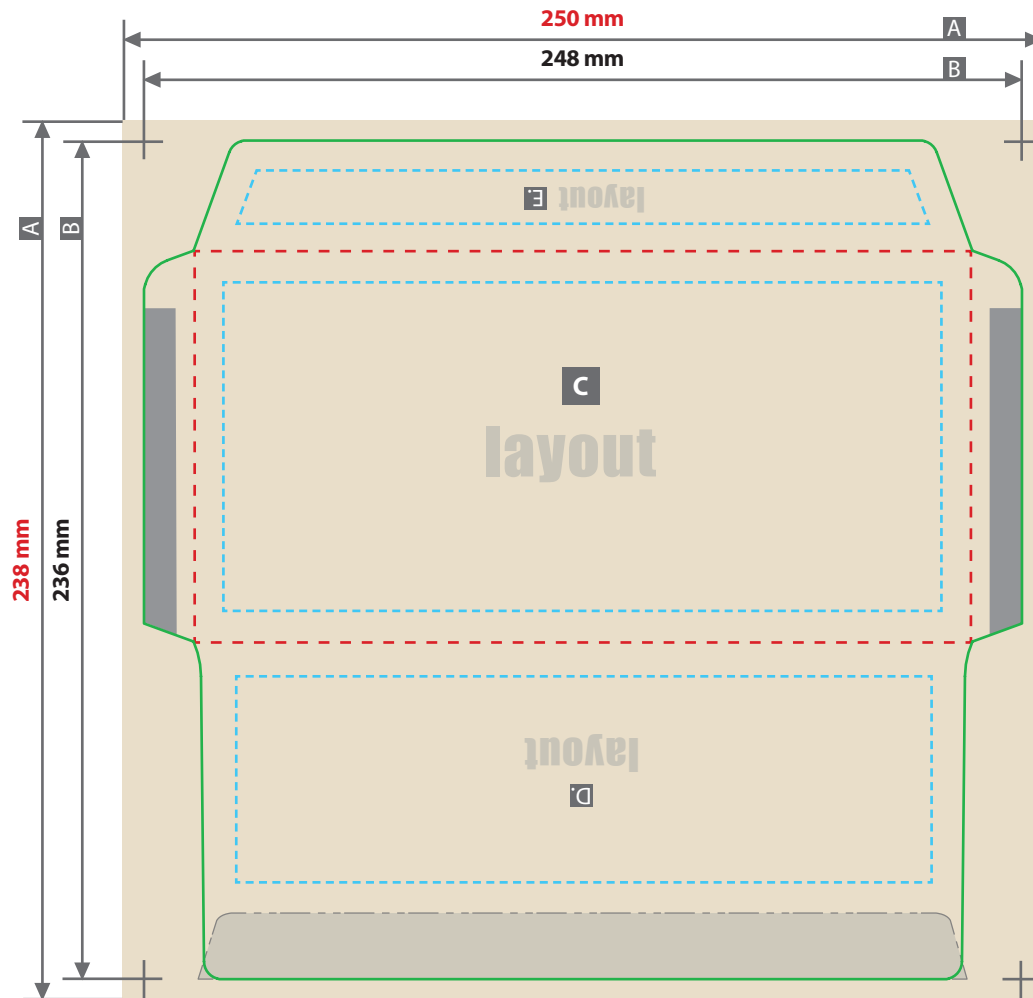


## Briefumschlag, vollflächig bedruckbar, Verschlusslasche an der langen Seite DIN lang 22 x 11 cm, Querformat

### Außenseite



Beschnittzugabe (x)

1 mm

Sicherheitsabstand (y)

5 mm

A = Datenformat

B = Endformat

C = Vorderseite

D = Rückseite, um 180° gedreht

E = Verschlusslasche, um 180° gedreht

■ Bedingt sichtbarer Bereich  
**Hier nur Hintergrund anlegen!**

■ Nicht sichtbarer Bereich  
**Hier nur Hintergrund anlegen!**

--- Sicherheitsabstand

--- Falzlinie

### Bitte beachten

Für Text, Logos, wichtige Elemente unbedingt den Sicherheitsabstand einhalten (blau gestrichelte Kontur).

Die Ausrichtung des Formats muss bereits im Layoutprogramm entsprechend angelegt werden – keine Drehungen der Seiten im Druck-PDF anwenden.

### Rückseite

■ Dieser Bereich ist im geschlossenen Zustand nicht sichtbar.

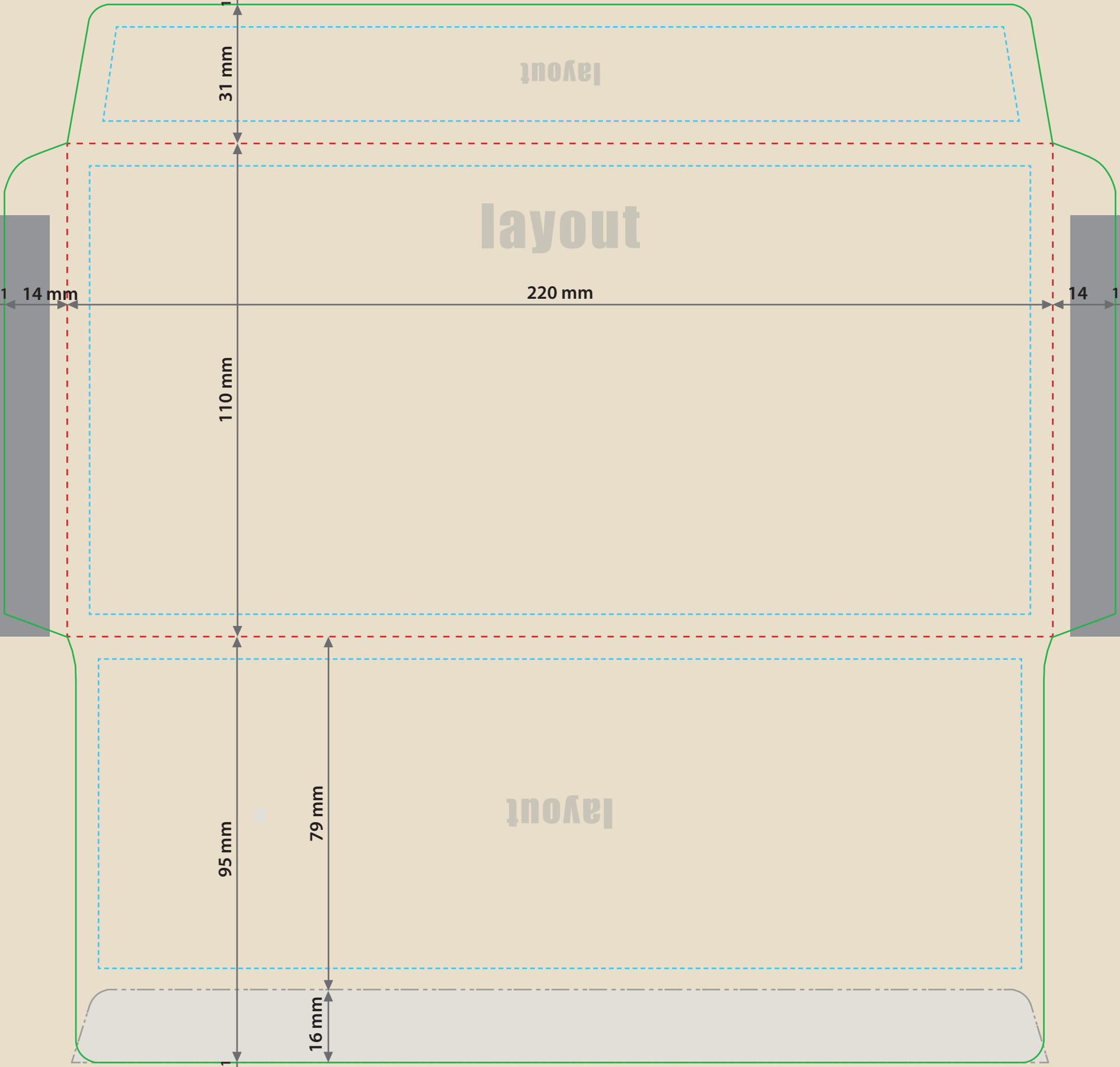
Lassen Sie Ihre Daten von unserem  
Layout- & Design-Service erstellen:



Verwenden Sie gerne unsere Druckvorlagen aus dem Webshop.

### ACHTUNG:

Vor dem Speichern Ihrer Druckdatei die Druckvorlage löschen.



layout

layout

layout

31 mm

110 mm

95 mm

79 mm

16 mm

14 mm

220 mm

14 mm