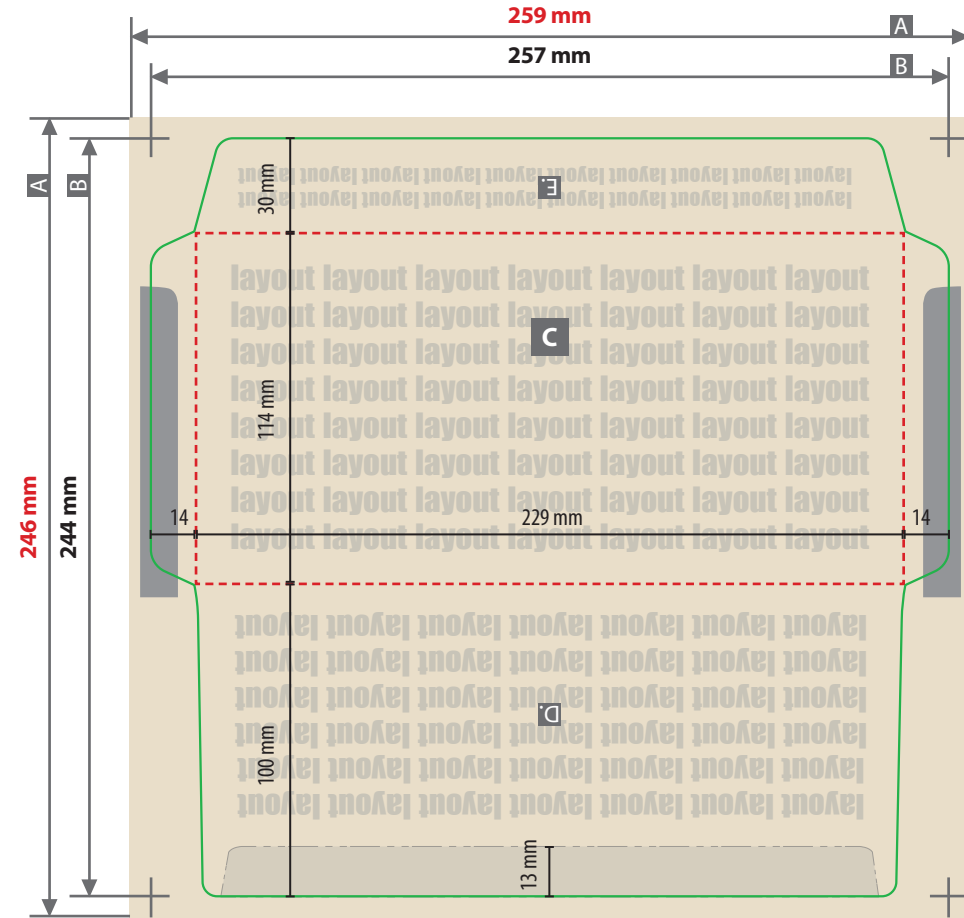
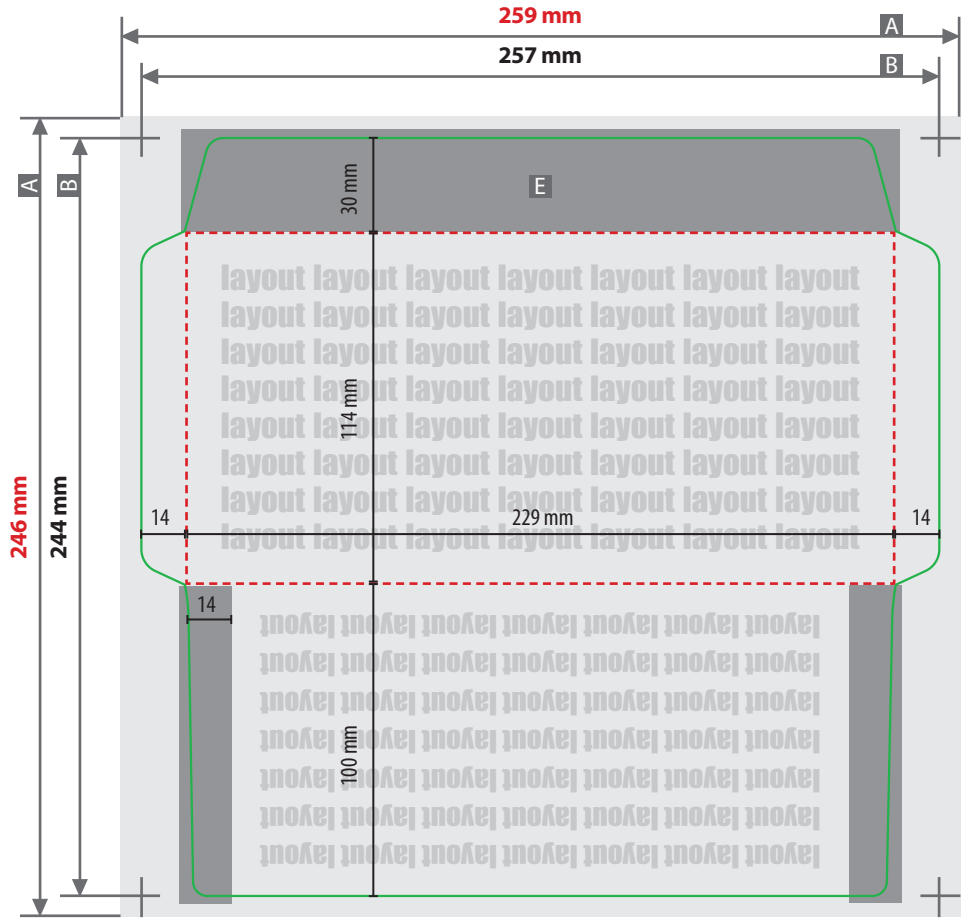


Briefumschlag, außen und innen bedruckbar
22,9 x 11,4 cm

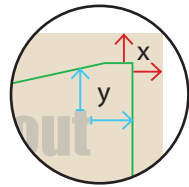
① **Außenseite:** Druck 4-farbig, CMYK



② **Innenseite:** Druck 1-farbig, schwarz (Graustufen)



Zeichnungen sind nicht maßstabsgetreu



Beschnittzugabe (x)

1 mm

Sicherheitsabstand (y)

5 mm

A = Datenformat

B = Endformat

C = Vorderseite

D = Rückseite

E = Verschlusslasche

- - - Falzlinie

■ bedingt sichtbar

Hier nur Hintergrund anlegen!

■ nicht sichtbar

Hier nur Hintergrund anlegen!

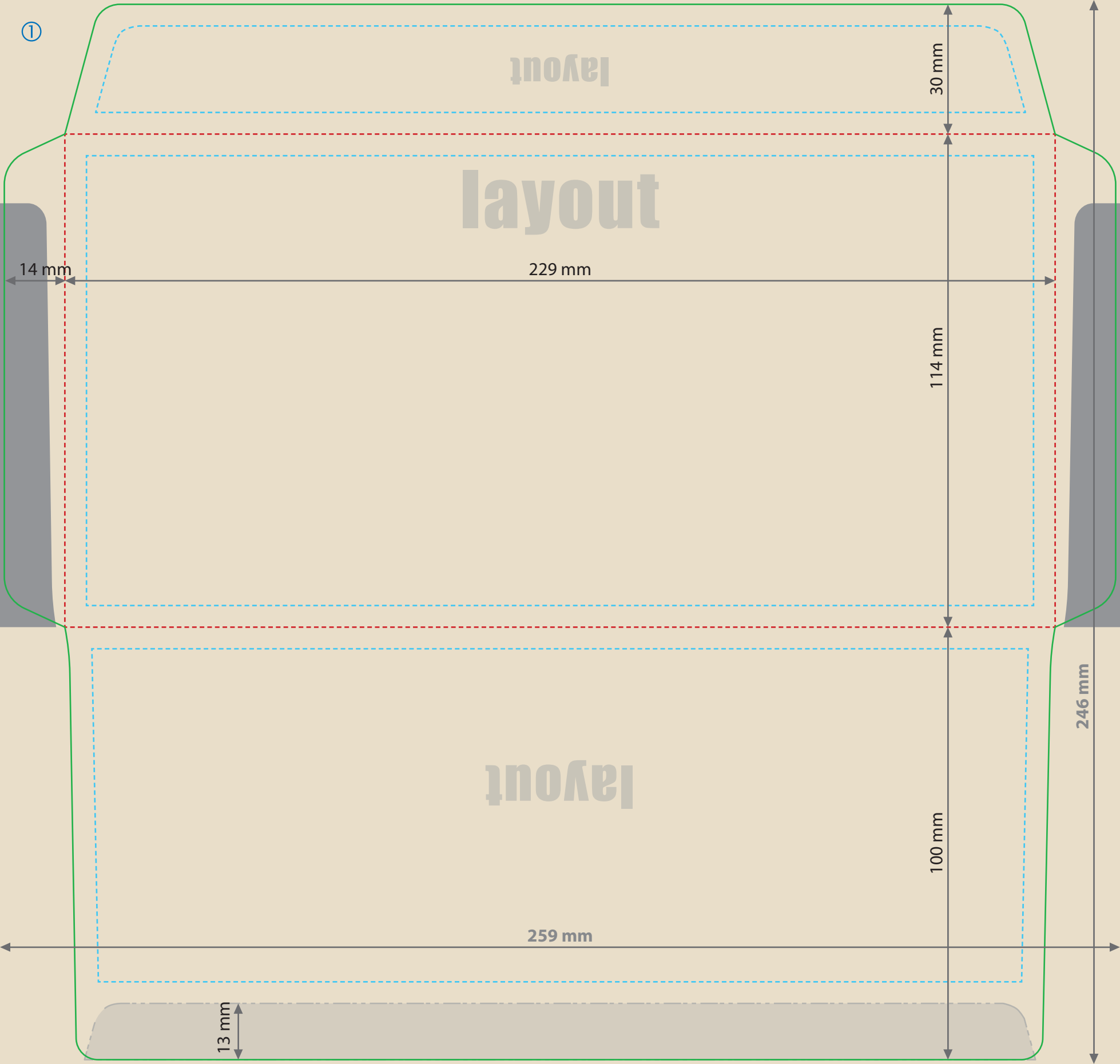
WICHTIG

Die Ausrichtung der Druckdatei muss der Vorlage entsprechen.

Verwenden Sie gerne unsere Druckvorlagen aus dem Webshop.

ACHTUNG:

Vor dem Speichern Ihrer Druckdatei die Druckvorlage löschen.



②

30 mm

114 mm

100 mm

14 mm

layout

229 mm

layout

259 mm

246 mm

