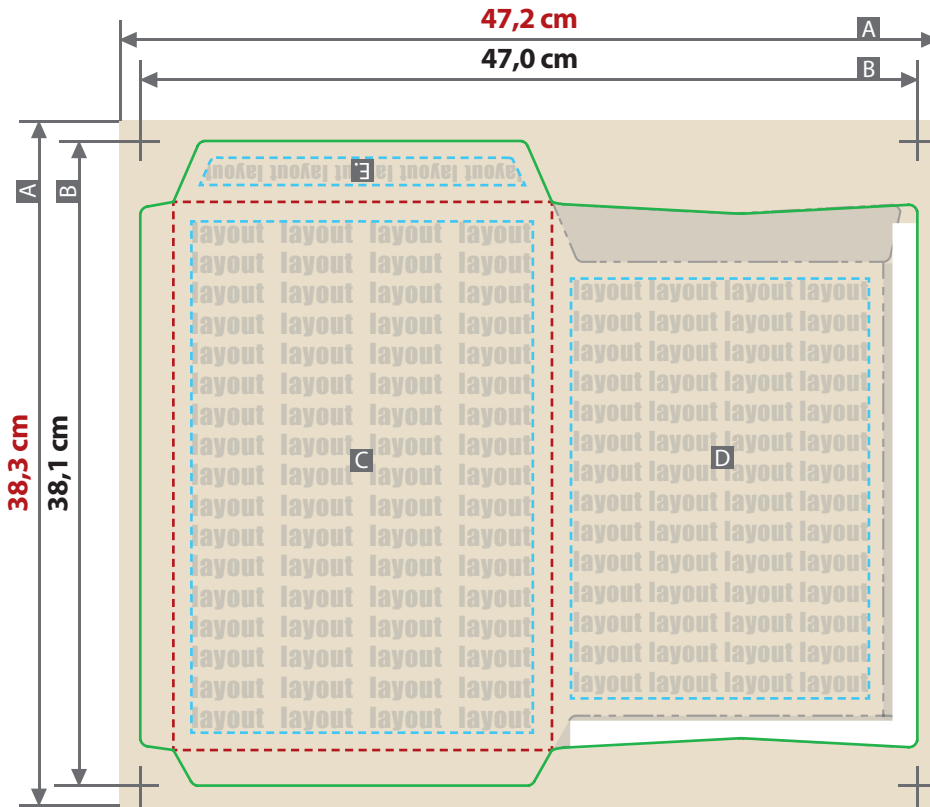
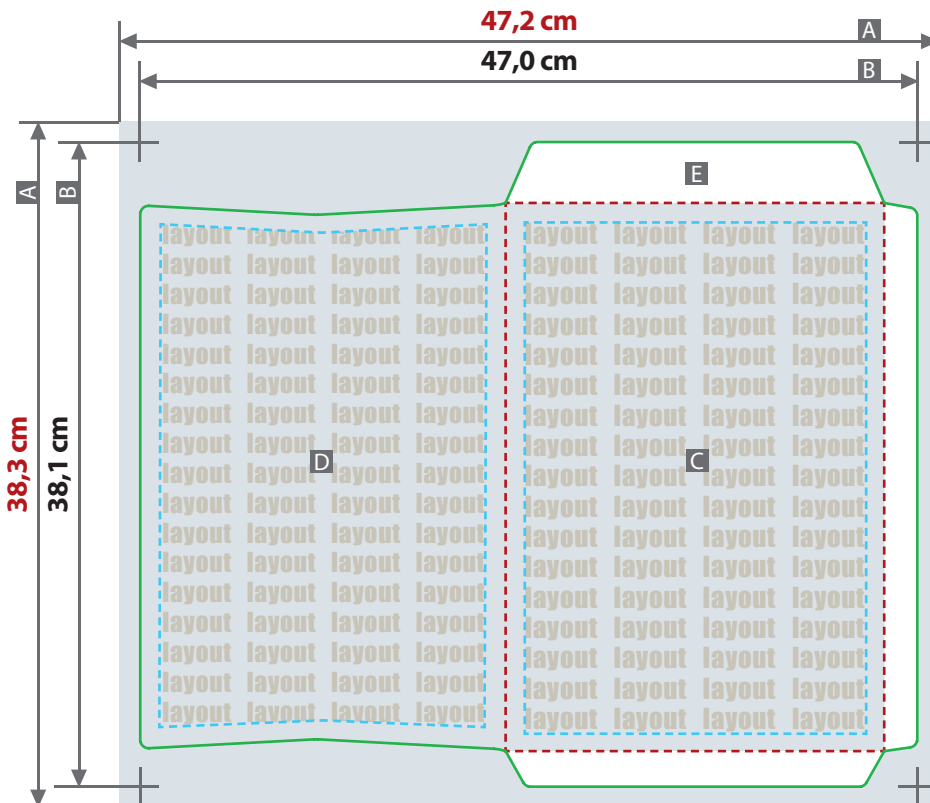


Briefumschlag mit individuellem Innendruck
DIN C4, ohne Fenster, vollflächig bedruckt

① **Außenseite:** Druck 4-farbig, CMYK



② **Innenseite:** Druck 1-farbig, schwarz (Graustufen)



Siehe Anlage:

- ① 1:1 Formatvorlage Außenseite
- ② 1:1 Formatvorlage Innenseite

ACHTUNG: Formatvorlage vor dem Speichern aus der Druckdatei entfernen!

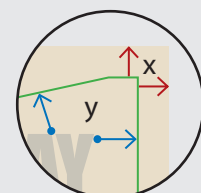
! Die Ausrichtung der Daten muss der Vorlage entsprechen.

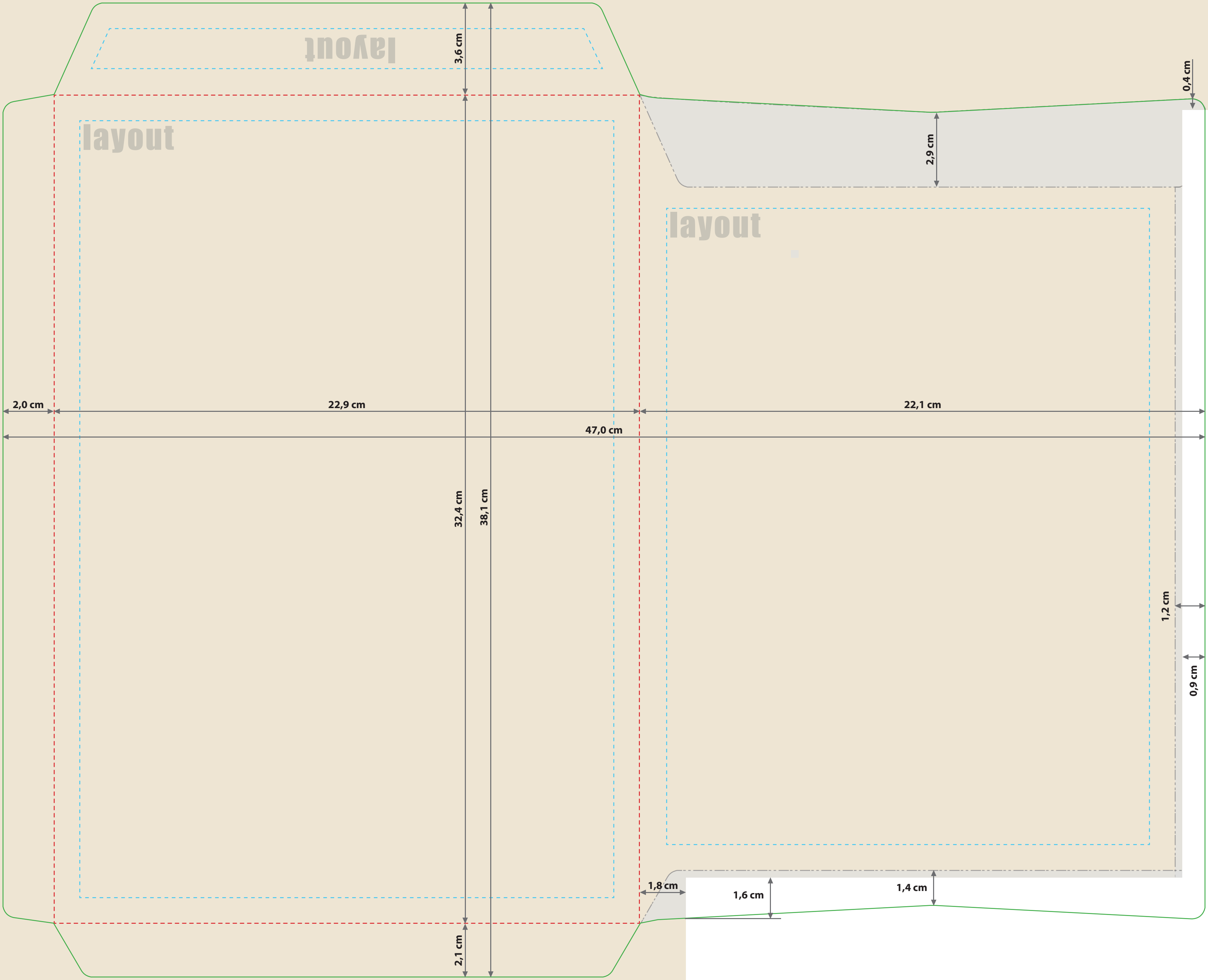
Die weißen unbedruckten Flächen legen wir automatisch an. Hier nur Hintergrund anlegen.

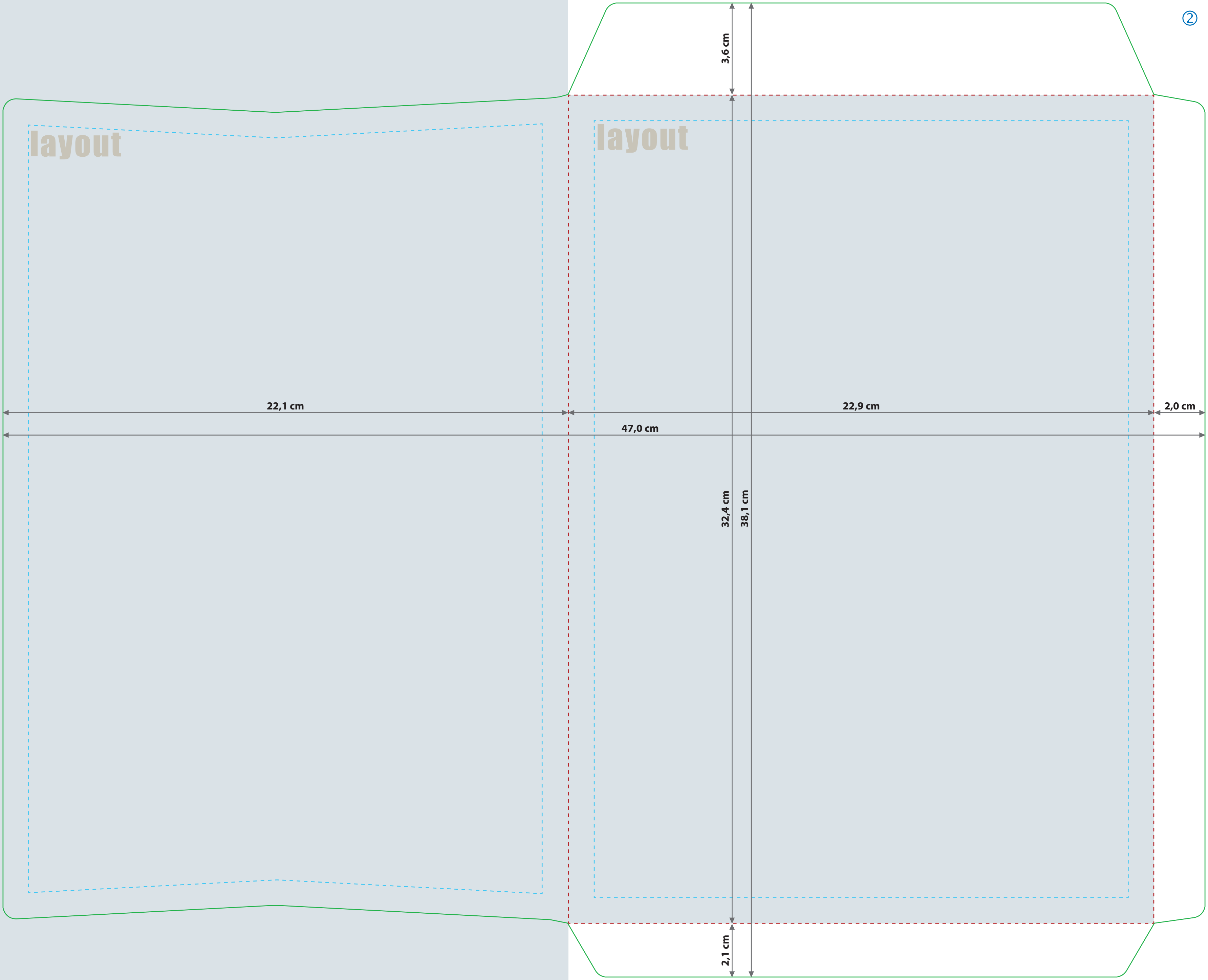
- A = Datenformat
- B = Endformat
- C = Vorderseite
- D = Rückseite
- E = Klebelasche

- nicht bedruckbarer Bereich
- bedingt sichtbarer Bereich
- - - Falzlinie
- - - Sicherheitsabstand

Geschlossenes Endformat
22,9 cm x 32,4 cm
Beschnittzugabe (x)
1 mm
Sicherheitsabstand (y)
10 mm







layout

layout

22,1 cm

47,0 cm

22,9 cm

2,0 cm

32,4 cm

38,1 cm

2,1 cm

3,6 cm