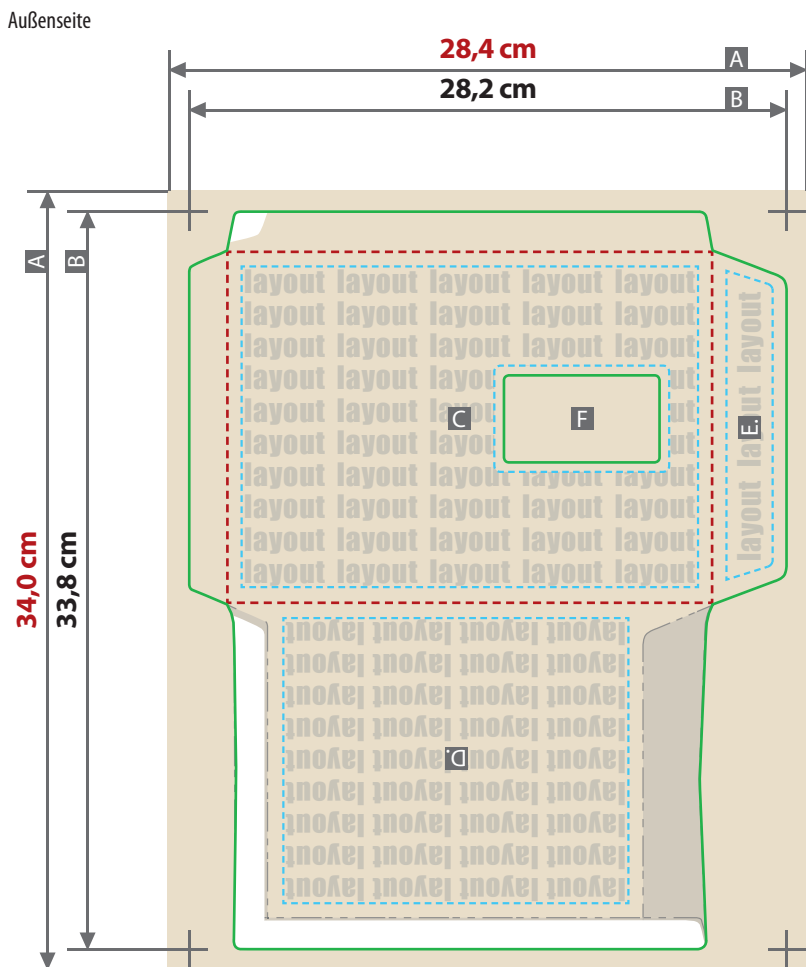


Briefumschlag

DIN C5, Öffnung seitlich, mit Fenster rechts, vollflächig bedruckt



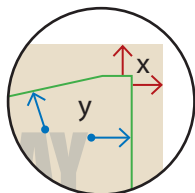
Zeichnungen sind nicht maßstabsgetreu

Siehe Anlage:
1:1 Formatvorlage

- - - Falzlinie
- - - Sicherheitsabstand

ACHTUNG: Formatvorlage vor dem Speichern aus der Druckdatei entfernen!

Geschlossenes Endformat
22,9 cm x 16,2 cm
Beschnittzugabe (x)
1 mm
Sicherheitsabstand (y)
10 mm



- A = Datenformat
- B = Endformat
- C = Titel
- D = Rückseite
- E = Klebelasche
- F = Fenster

- nicht bedruckbarer Bereich
- bedingt sichtbarer Bereich

! Die Ausrichtung der Daten muss der Vorlage entsprechen.

Fenster (F):
Keine ausgesparte Fläche für Fenster anlegen!
Sicherheitsabstand 3 mm vom Fensterrand
Eckenradius 4 mm

Die weißen unbedruckten Flächen legen wir automatisch an.
Hier nur Hintergrund anlegen.

