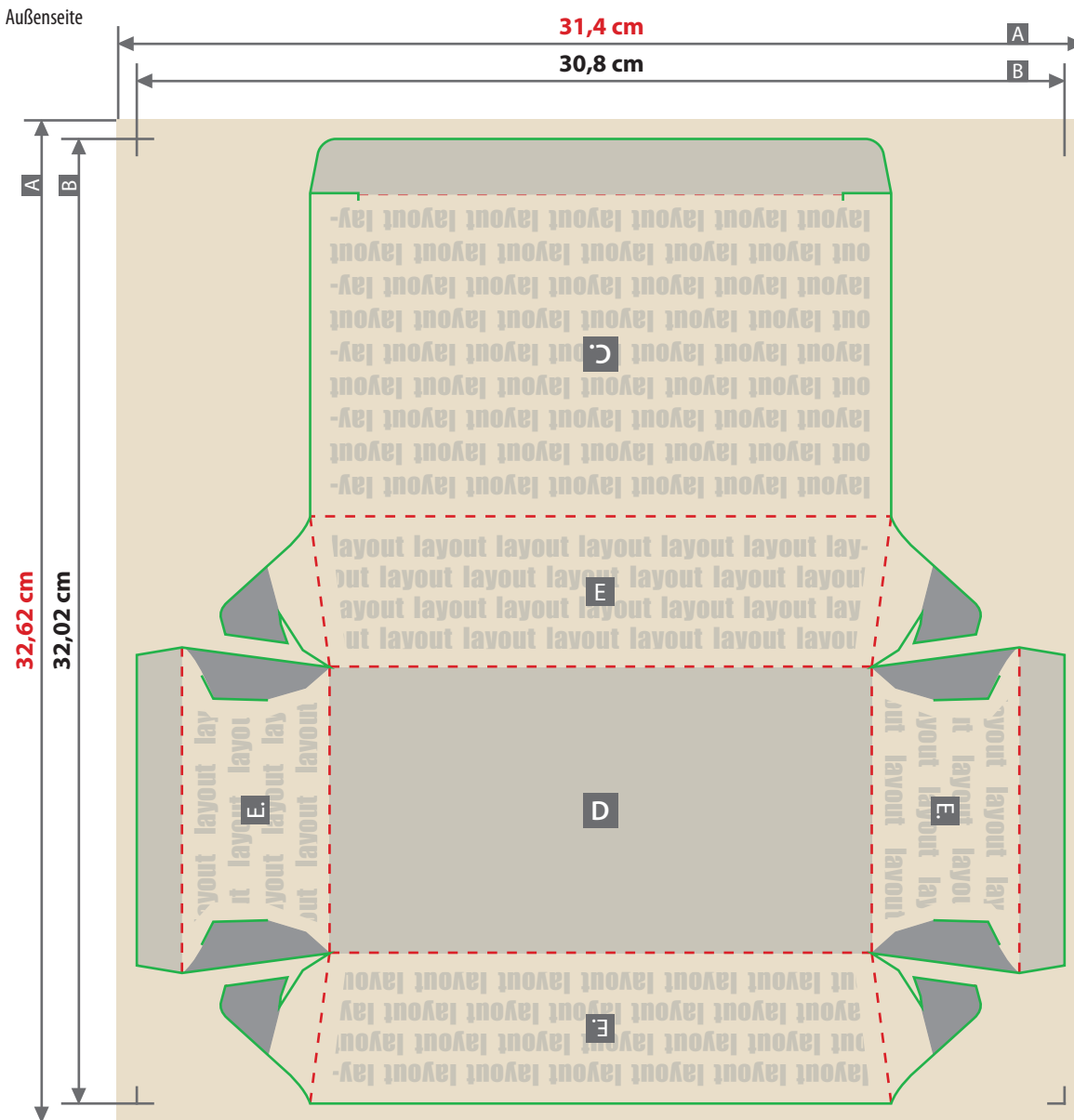


Snackbox, gesteckt
Größe M, 18,8 x 10,4 x 4,7 cm



Siehe Anlage:
 1:1 Formatvorlage

- - - Falzlinie
- - - Sicherheitsabstand

ACHTUNG: Formatvorlage vor dem Speichern aus der Druckdatei entfernen!

Zeichnungen sind nicht maßstabsgetreu

Beschnittzugabe (x)

3 mm

Sicherheitsabstand (y)

3 mm

Produktgröße

18,8 x 10,4 x 4,7 cm

A = Datenformat

B = Endformat

C = Deckel

D = Boden

E = Seitenteil

■ Ist im aufgebauten Zustand nur bedingt sichtbar.

■ Ist im aufgebauten Zustand nicht sichtbar.

Hier nur Hintergrund anlegen - keine Texte / Logos oder wichtige Elemente platzieren.

