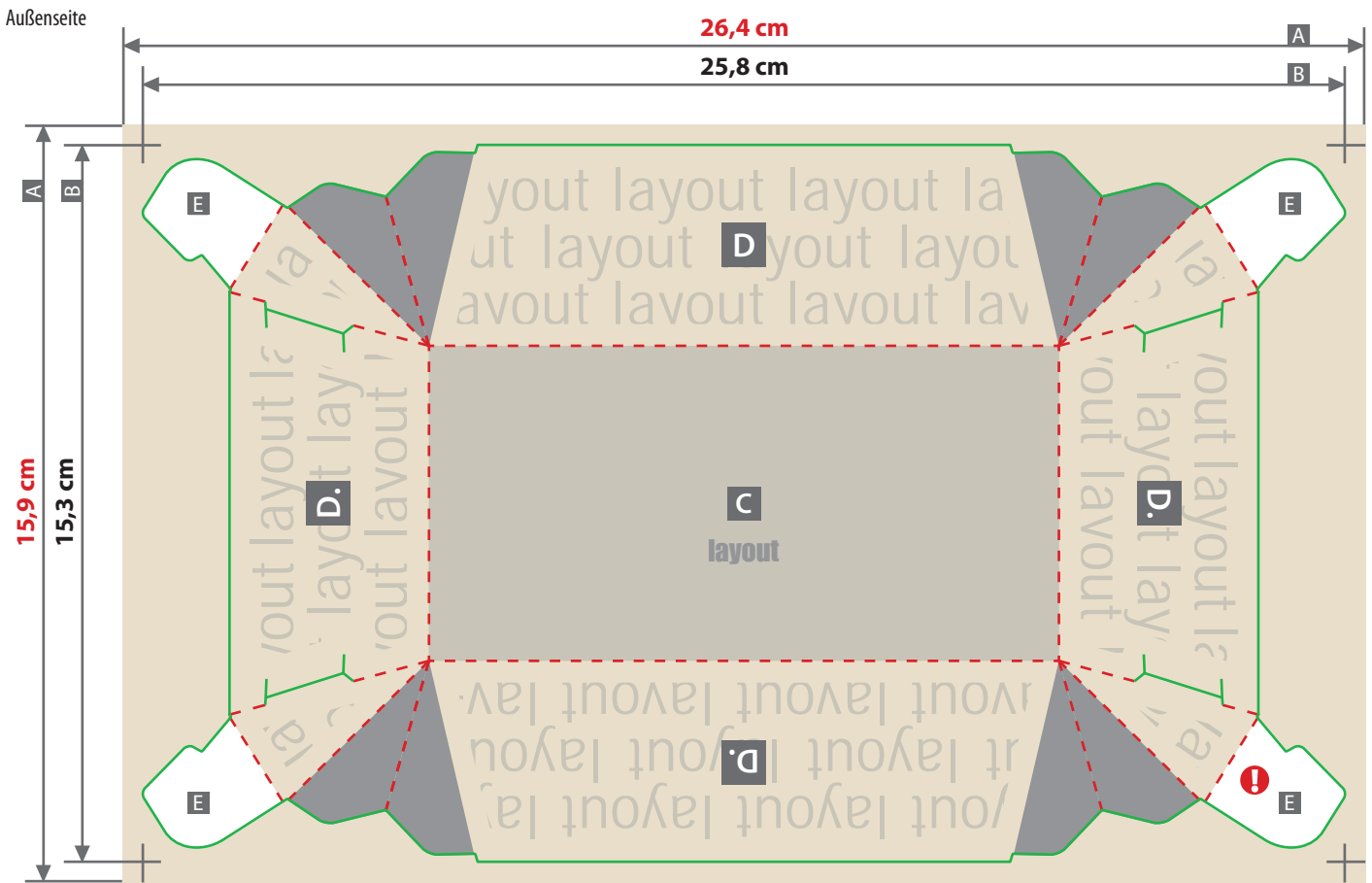


Snackschale, gesteckt
Größe S, 15,7 x 8,7 x 4,2 cm



Siehe Anlage:
 1:1 Formatvorlage

- - - Falzlinie
- - - Sicherheitsabstand

ACHTUNG: Formatvorlage vor dem Speichern aus der Druckdatei entfernen!

Zeichnungen sind nicht maßstabsgetreu

Beschnittzugabe (x)
3 mm

Sicherheitsabstand (y)
3 mm

Produktgröße
15,7 x 8,7 x 4,2 cm

- A = Datenformat
- B = Endformat
- C = Boden
- D = Seitenteil
- E = Stecklasche

! Weiße Fläche nicht bedruckbar. Die weißen unbedruckten Flächen werden automatisch von uns angelegt.

■ Ist im aufgebauten Zustand nur bedingt sichtbar.

■ Ist im aufgebauten Zustand nicht sichtbar.

Hier nur Hintergrund anlegen - keine Texte / Logos oder wichtige Elemente platzieren.

