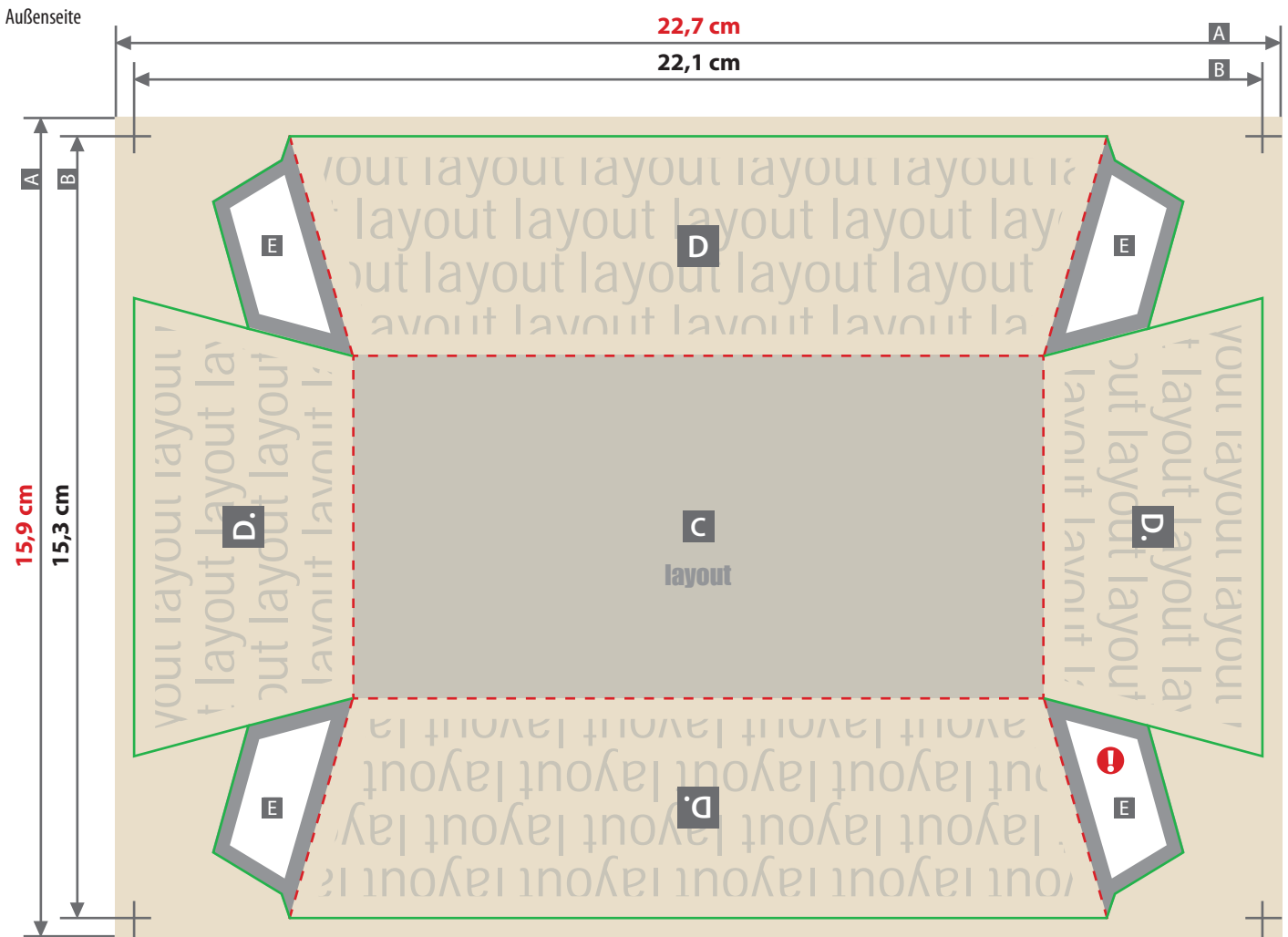


Snackschale, geklebt
Größe S, 15,7 x 8,7 x 4,2 cm



Zeichnungen sind nicht maßstabsgetreu

Siehe Anlage:
 1:1 Formatvorlage

- - - Falzlinie
- - - Sicherheitsabstand

ACHTUNG: Formatvorlage vor dem Speichern aus der Druckdatei entfernen!

Beschnittzugabe (x)
3 mm
 Sicherheitsabstand (y)
3 mm

Produktgröße
15,7 x 8,7 x 4,2 cm

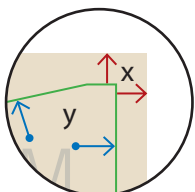
- A = Datenformat
- B = Endformat
- C = Boden
- D = Seitenteil
- E = Klebelasche

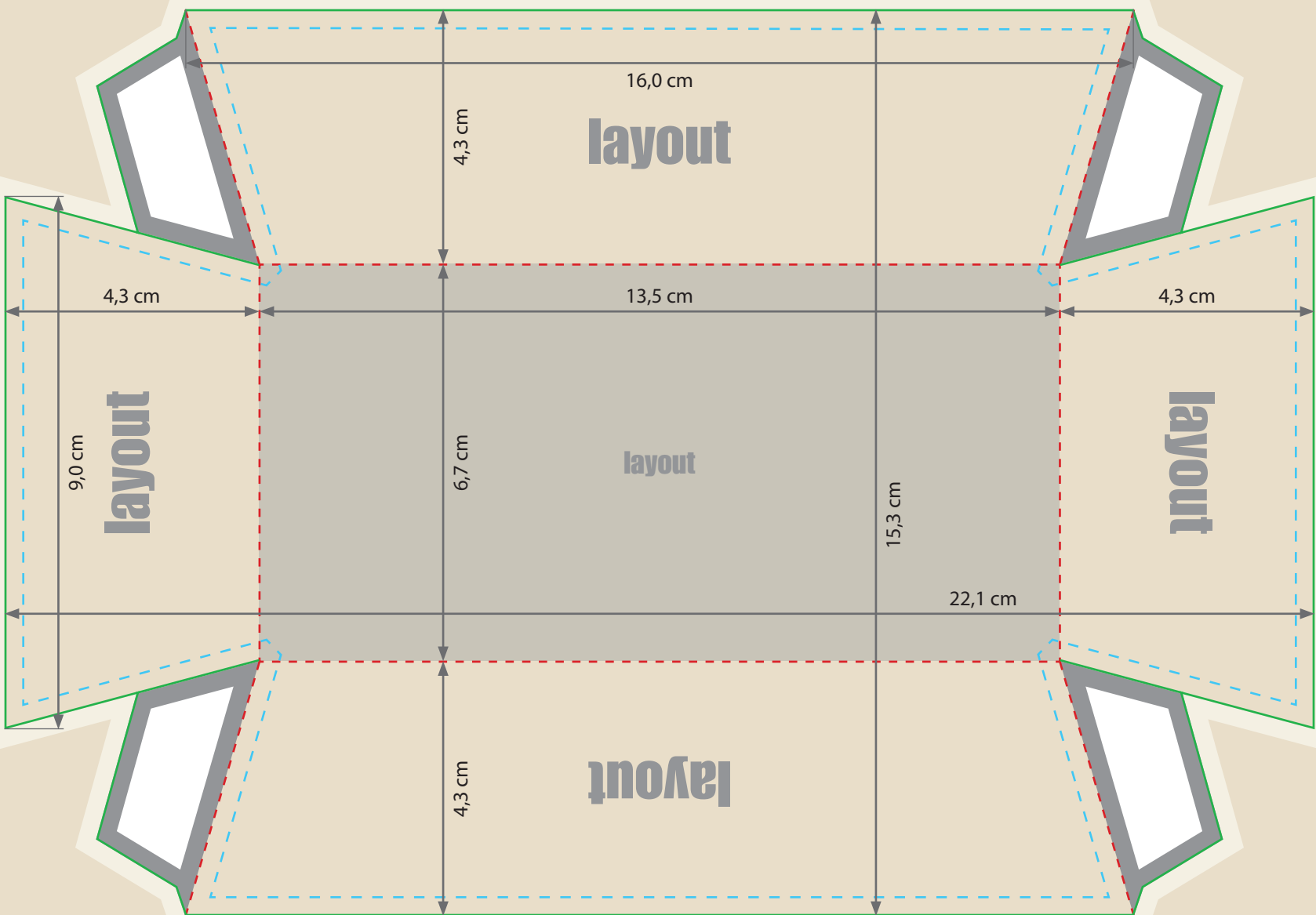
! Weiße Fläche wegen Verklebung nicht bedruckbar. Die weißen unbedruckten Flächen werden automatisch von uns angelegt.

Ist im aufgebauten Zustand nur bedingt sichtbar.

Ist im aufgebauten Zustand nicht sichtbar.

Hier nur Hintergrund anlegen - keine Texte / Logos oder wichtige Elemente platzieren.





16,0 cm
layout

layout

layout

layout

4,3 cm

4,3 cm

4,3 cm

13,5 cm

9,0 cm

15,3 cm

6,7 cm

22,1 cm

4,3 cm