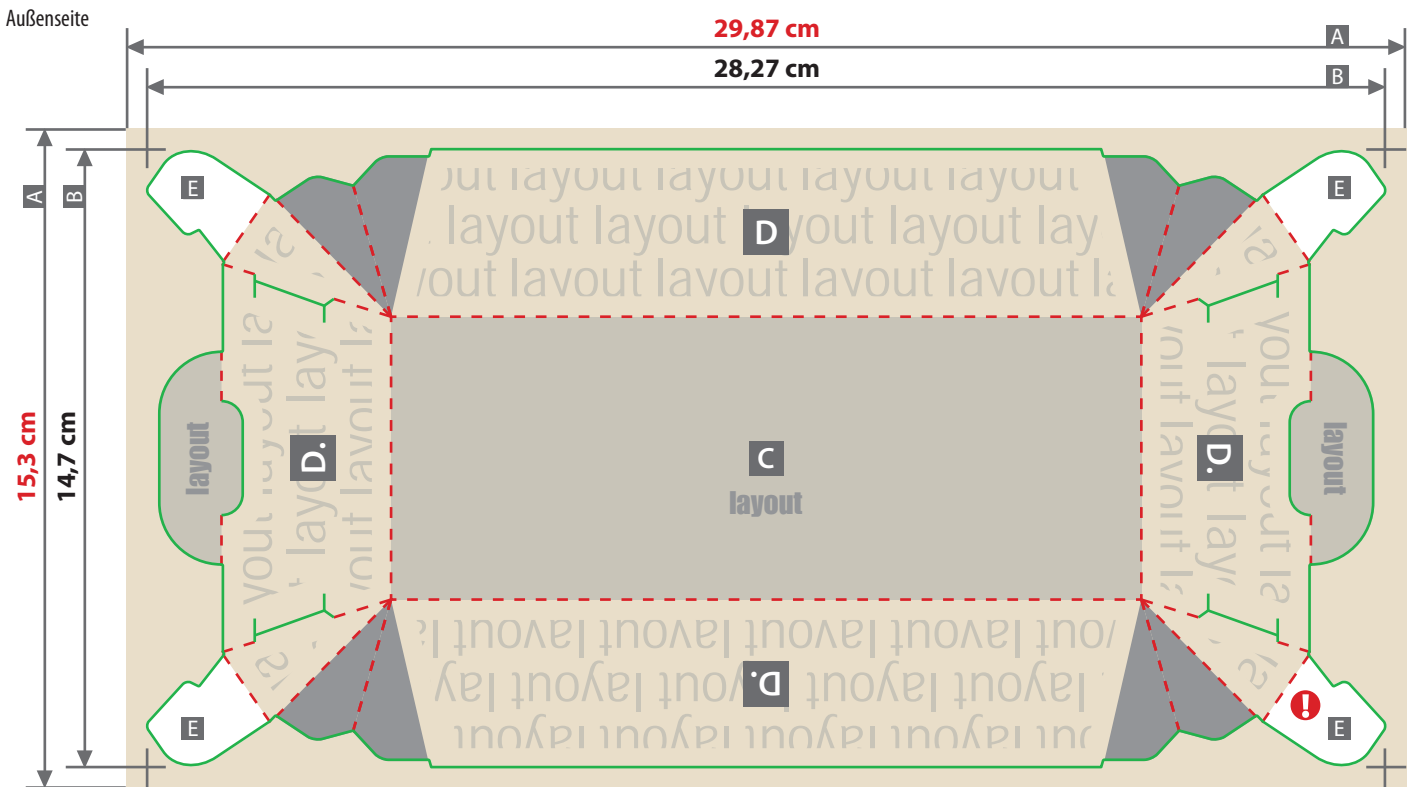


Snackschale, gesteckt
Größe M, 19,3 x 8,7 x 3,8 cm



Zeichnungen sind nicht maßstabsgetreu

Siehe Anlage:
 1:1 Formatvorlage

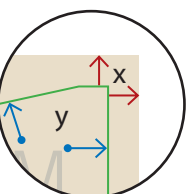
- - - Falzlinie
- - - Sicherheitsabstand

ACHTUNG: Formatvorlage vor dem Speichern aus der Druckdatei entfernen!

Beschnittzugabe (x)
3 mm

Produktgröße
19,3 x 8,7 x 3,8 cm

Sicherheitsabstand (y)
3 mm



- A = Datenformat
- B = Endformat
- C = Boden
- D = Seitenteil
- E = Stecklasche

! Weiße Fläche nicht bedruckbar. Die weißen unbedruckten Flächen werden automatisch von uns angelegt.

Ist im aufgebauten Zustand nur bedingt sichtbar.

Ist im aufgebauten Zustand nicht sichtbar.

Hier nur Hintergrund anlegen - keine Texte / Logos oder wichtige Elemente platzieren.

